

ΥΠΟΥΡΓΕΙΟ ΠΑΙΔΕΙΑΣ ΚΑΙ ΠΟΛΙΤΙΣΜΟΥ  
ΔΙΕΥΘΥΝΣΗ ΑΝΩΤΕΡΗΣ ΚΑΙ ΑΝΩΤΑΤΗΣ ΕΚΠΑΙΔΕΥΣΗΣ  
ΥΠΗΡΕΣΙΑ ΕΞΕΤΑΣΕΩΝ

ΠΑΓΚΥΠΡΙΕΣ ΕΞΕΤΑΣΕΙΣ 2008

ΣΧΕΔΙΟ ΕΙΔΙΚΟΤΗΤΑΣ ΠΡΑΚΤΙΚΗΣ ΚΑΤΕΥΘΥΝΣΗΣ

Μάθημα: ΣΧΕΔΙΟ ΕΠΙΠΛΩΝ ΚΑΙ ΞΥΛΟΥΡΓΙΚΩΝ ΚΑΤΑΣΚΕΥΩΝ

Ημερομηνία και ώρα εξέτασης: Πέμπτη, 5 Ιουνίου 2008

11:00 – 13:30

**ΔΙΑΡΚΕΙΑ ΕΞΕΤΑΣΗΣ:** 2 ώρες και 30 λεπτά

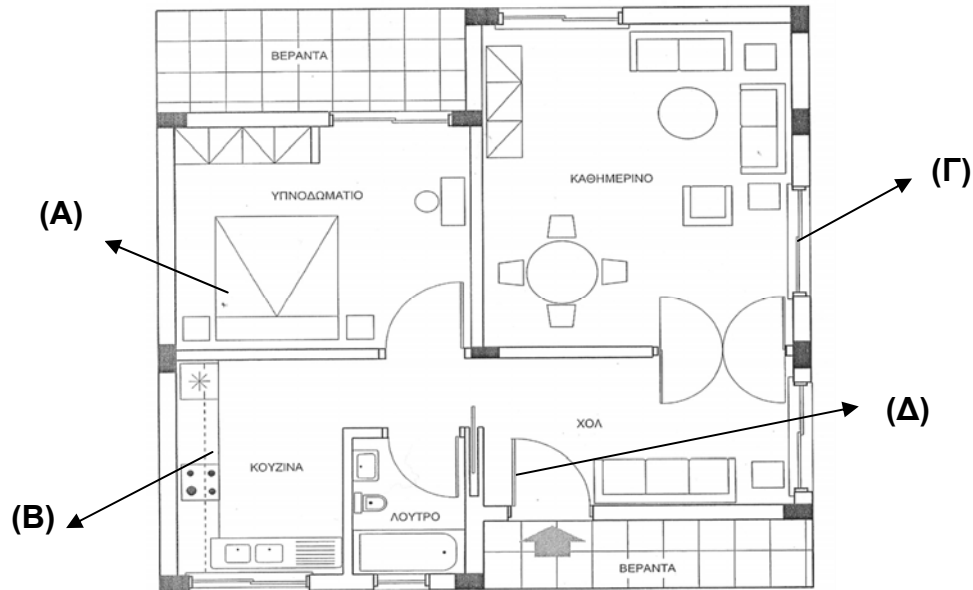
ΤΟ ΕΞΕΤΑΣΤΙΚΟ ΔΟΚΙΜΙΟ ΑΠΟΤΕΛΕΙΤΑΙ ΑΠΟ 2 ΜΕΡΗ (Α και Β)  
και ΕΞΙ (6) ΣΕΛΙΔΕΣ

**ΟΔΗΓΙΕΣ:**

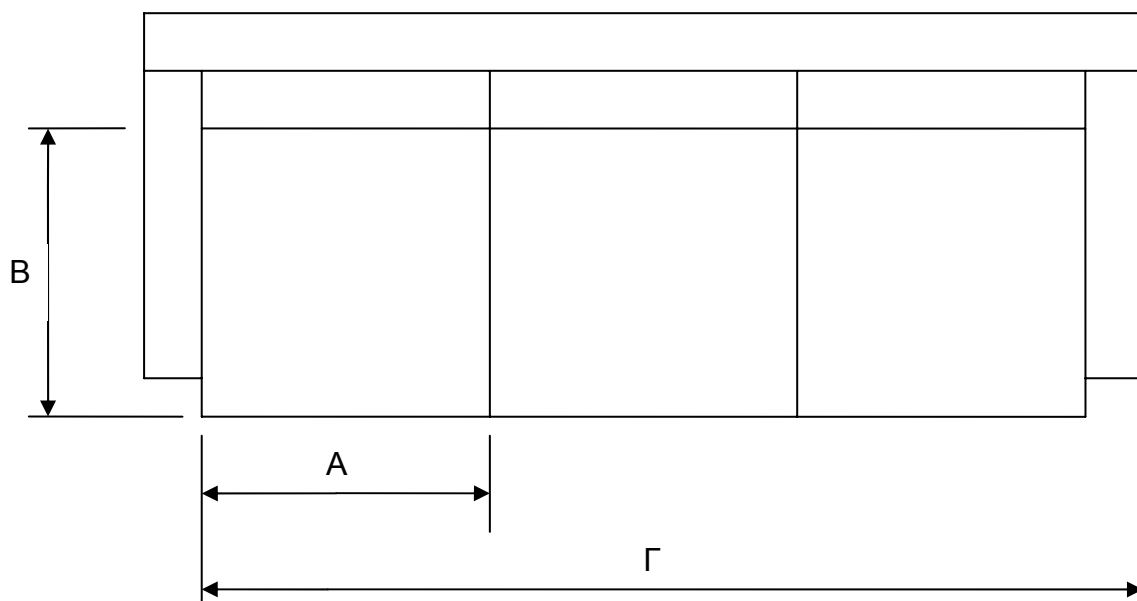
- (α) Να απαντήσετε σε όλες τις ερωτήσεις
- (β) Επιτρέπεται η χρήση μη προγραμματιζόμενης υπολογιστικής μηχανής.
- (γ) Όσες διαστάσεις και άλλα στοιχεία δεν δίνονται στο εξεταστικό δοκίμιο αφήνονται στη δική σας κρίση
- (δ) Όλες οι εργασίες σας, συμπεριλαμβανομένου και του υπομνήματος, να γίνουν με μολύβι
- (ε) Η διάταξη της εργασίας στο φύλλο σχεδίασης, η ορθή χρήση, η γραφή των σημειώσεων και η καθαριότητα λαμβάνονται υπόψη κατά τη βαθμολογία.
- (στ) Οι ερωτήσεις του Μέρους Α να απαντηθούν στο ειδικά διαχωρισμένο φύλλο σχεδίασης Α3
- (ζ) Κάθε ερώτηση του Μέρους Β να απαντηθεί σε ξεχωριστό φύλλο σχεδίασης Α3
- (η) Να συμπληρώσετε τα προσωπικά σας στοιχεία και στα τέσσερα (4) φύλλα σχεδίασης

**ΜΕΡΟΣ Α – Κάθε ορθή απάντηση βαθμολογείται με 8 μονάδες**  
(Οι ερωτήσεις του Μέρους Α να απαντηθούν στο ειδικά διαχωρισμένο φύλλο σχεδίασης Α3).

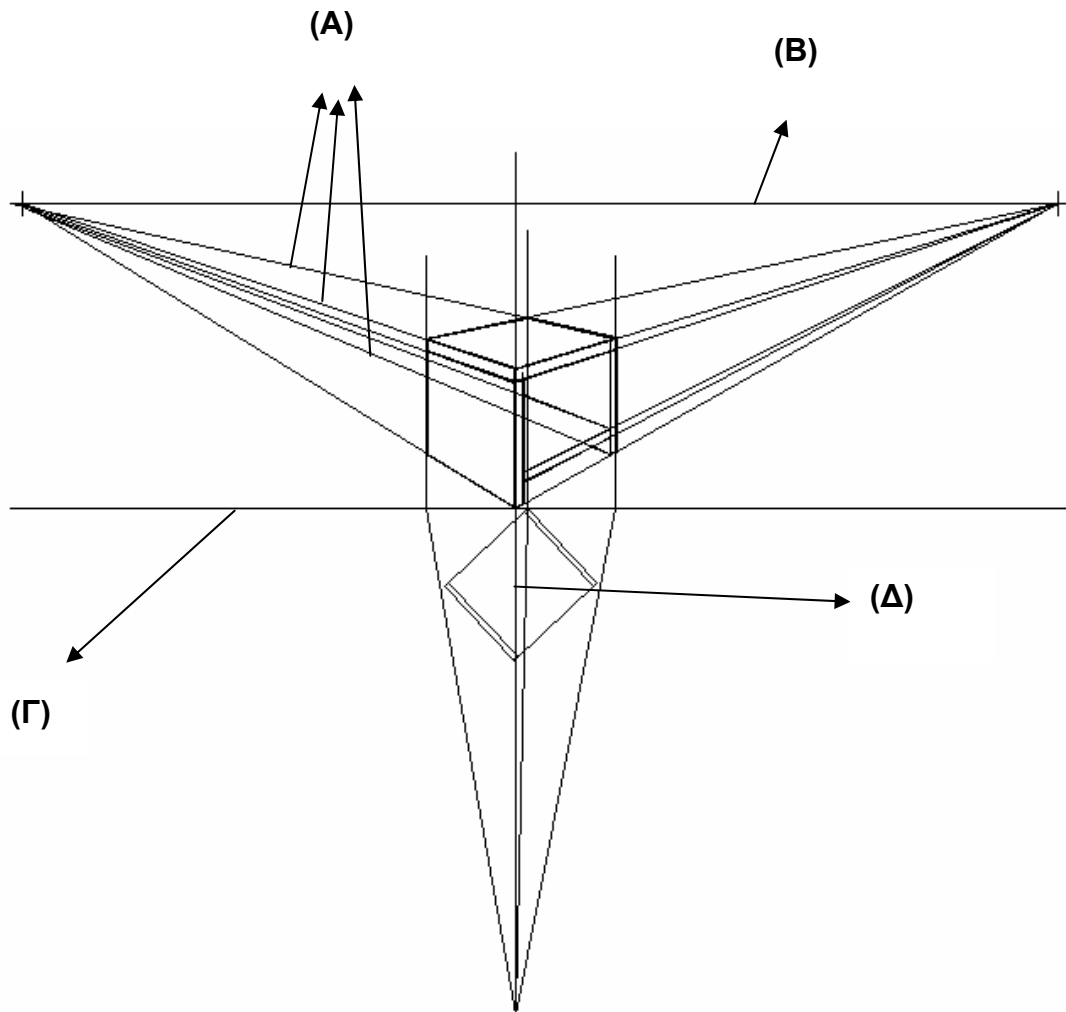
1. Είσαστε σχεδιαστής επίπλων και έχετε αναλάβει το σχεδιασμό ενός επίπλου. Να αναφέρετε τέσσερις (4) πληροφορίες που θα ζητήσετε από τον πελάτη έτσι ώστε να μπορείτε να αρχίσετε τη διαδικασία σχεδιασμού.
2. Το πιο κάτω σχήμα παρουσιάζει κάτοψη ισογείου οικίας. Να γράψετε τι συμβολίζουν το Α, Β, Γ και Δ.



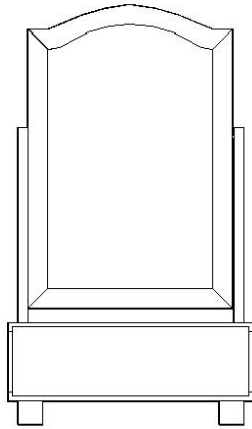
3. Το πιο κάτω σχήμα παρουσιάζει κάτοψη τριθέσιου καναπέ. Να γράψετε τις διαστάσεις (Α, Β και Γ) που ζητούνται και το ύψος (Δ) σε χιλιοστά. Οι διαστάσεις να είναι σύμφωνα με τα ανθρωπομετρικά δεδομένα.



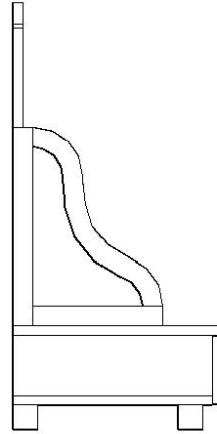
4. Το πιο κάτω σχήμα παρουσιάζει έπιπλο που σχεδιάστηκε σε προοπτικό σχέδιο. Να γράψετε τι συμβολίζουν οι γραμμές Α, Β, Γ και Δ.



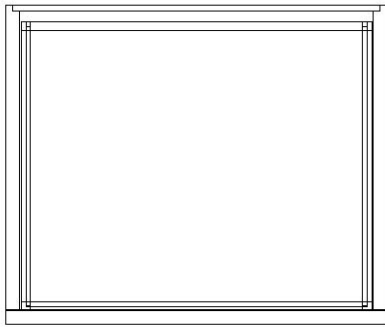
5. Ένα κατασκευαστικό σχέδιο περιλαμβάνει διάφορα γραφικά στοιχεία όπως όψεις, διαστάσεις, τομές, λεπτομέρειες, τρισδιάστατα σχέδια, σημειώσεις και άλλα. Στην επόμενη σελίδα (4), παρουσιάζεται ένα απλό κατασκευαστικό σχέδιο μικρής κονσόλας που περιλαμβάνει διάφορα γραφικά στοιχεία. Να γράψετε την ονομασία των γραφικών στοιχείων Α, Β, Γ και Δ.



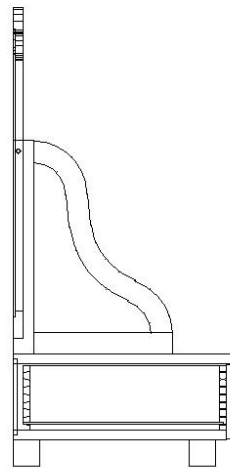
(Α)



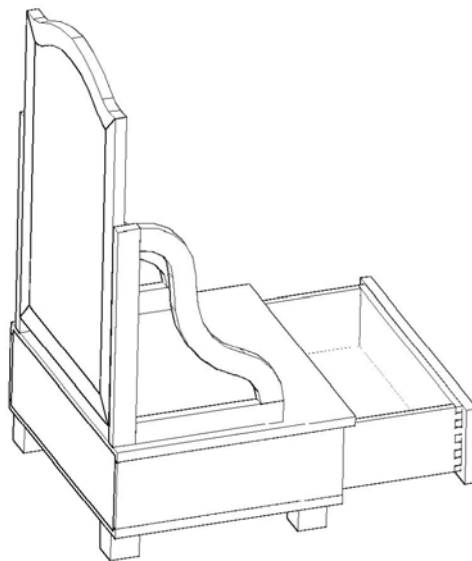
(Β)



(Γ)



(Δ)



**ΤΕΛΟΣ ΜΕΡΟΥΣ Α  
ΑΚΟΛΟΥΘΕΙ ΤΟ ΜΕΡΟΣ Β**

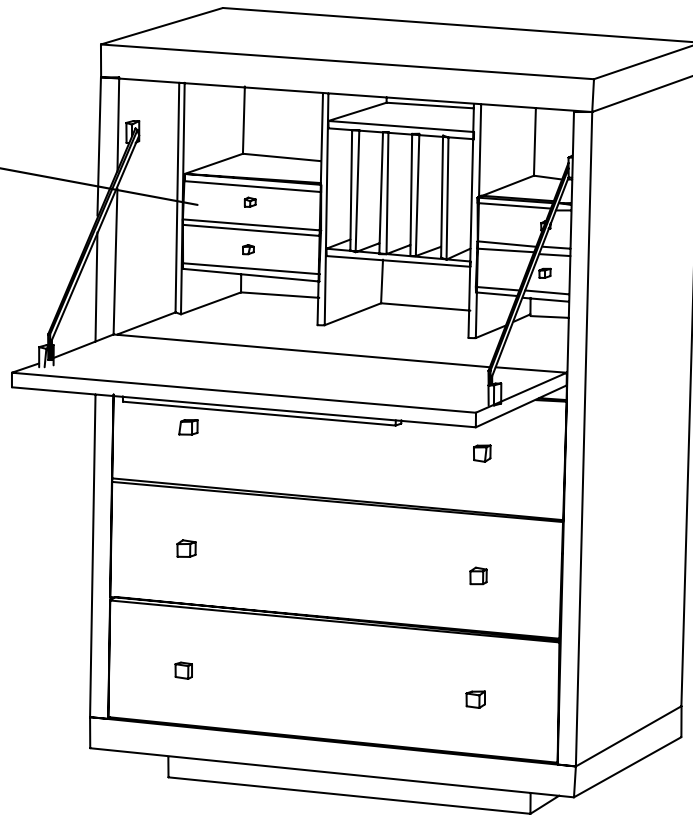
**ΜΕΡΟΣ Β – Κάθε ορθή απάντηση βαθμολογείται με 20 μονάδες.  
(Κάθε ερώτηση του Μέρους Β να απαντηθεί σε ξεχωριστό φύλλο  
σχεδίασης Α3).**

6. Στη **σελίδα 6** παρουσιάζεται ένα **γραφείο σε δύο προοπτικά σχέδια**. Στην ίδια σελίδα δίνονται οι βασικές διαστάσεις του επίπλου.  
Με βάση τα δεδομένα της σελίδας 6 να σχεδιάσετε με όργανα σχεδίασης την **πρόσοψη και την πλάγια όψη** (ορθογραφική προβολή χωρίς την κάτοψη) του επίπλου, με ανοικτή την πόρτα, σε κλίμακα 1:5. Στο σχέδιο να τοποθετήσετε τέσσερις (4) βασικές διαστάσεις.

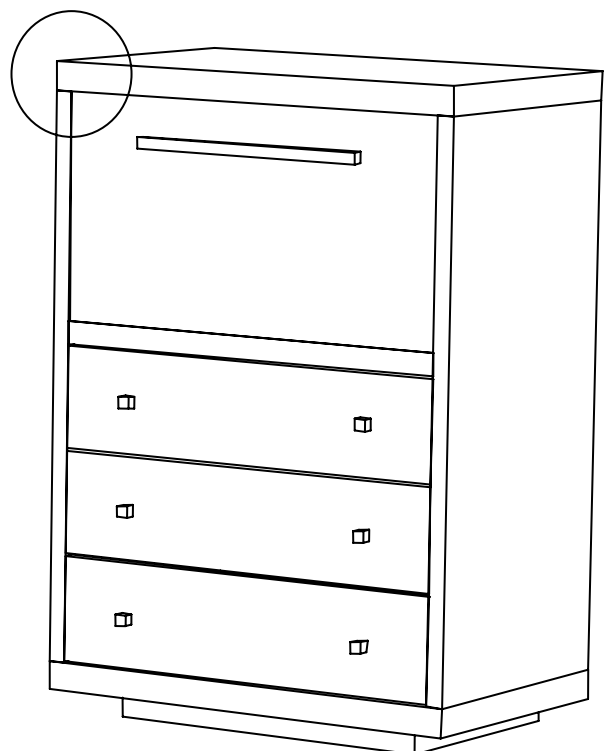
Τα κριτήρια αξιολόγησης για τη βαθμολόγηση του σχεδίου που θα σχεδιάσετε είναι:

- |   |              |
|---|--------------|
| 6.1. Ορθότητα σχεδίασης   | (12 μονάδες) |
| 6.2. Γενική παρουσίαση σχεδίου<br>(τοποθέτηση, καθαριότητα, γράμματα, αριθμοί, κτλ) | (4 μονάδες)  |
| 6.3. Διαστάσεις   | (4 μονάδες)  |
7. Να σχεδιάσετε σε κλίμακα 1:1 την κατακόρυφη (πλάγια) τομή **ενός** από τα τέσσερα εσωτερικά συρταράκια στο άνω μέρος του επίπλου που φαίνονται στα **σχέδια** στη **σελίδα 6**. Μπορείτε να επιλέξετε όποια μέθοδο κατασκευής συρταριού προτιμάτε.  
Το συρταράκι είναι κατασκευασμένο από ατόφια ξυλεία πάχους 12mm και ράχη από κοντραπλακέ 4mm.
8. Να σχεδιάσετε με ελεύθερο χέρι δύο (2) διαφορετικές συνδέσεις που θα μπορούσαν να χρησιμοποιηθούν για τη σύνδεση του άνω καπακιού και του πλαϊνού του επίπλου (λεπτομέρεια Α) που παρουσιάζεται στα **σχέδια** στη **σελίδα 6**.

Εσωτερικό  
Συρταράκι



Λεπτομέρεια Α



**Διαστάσεις:**

- Ολικό Ύψος: 1100mm
- Ύψος Βάσης: 50mm
- Πλάτος: 700mm
- Βάθος: 450mm

Όσες διαστάσεις δε δίνονται  
αφήνονται στην κρίση σας



