

ΥΠΟΥΡΓΕΙΟ ΠΑΙΔΕΙΑΣ ΚΑΙ ΠΟΛΙΤΙΣΜΟΥ
ΔΙΕΥΘΥΝΣΗ ΑΝΩΤΕΡΗΣ ΚΑΙ ΑΝΩΤΑΤΗΣ ΕΚΠΑΙΔΕΥΣΗΣ
ΥΠΗΡΕΣΙΑ ΕΞΕΤΑΣΕΩΝ

ΠΑΓΚΥΠΡΙΕΣ ΕΞΕΤΑΣΕΙΣ 2007

ΣΧΕΔΙΟ ΕΙΔΙΚΟΤΗΤΑΣ ΠΡΑΚΤΙΚΗΣ ΚΑΤΕΥΘΥΝΣΗΣ

Μάθημα: ΜΗΧΑΝΟΛΟΓΙΚΟ ΣΧΕΔΙΟ ΜΕΤΑΛΛΙΚΩΝ ΚΑΤΑΣΚΕΥΩΝ
Ημερομηνία και ώρα εξέτασης: Σάββατο, 2 Ιουνίου 2007
11:00 – 13:30

Το εξεταστικό δοκίμιο αποτελείται από δύο μέρη (Μέρος Α΄ και Β΄)
και 3 φύλλα σχεδίασης

ΟΔΗΓΙΕΣ:

1. Να απαντήσετε σε όλες τις ερωτήσεις
2. Να συμπληρώσετε τα προσωπικά σας στοιχεία και στα τρία (3) φύλλα σχεδίασης
3. Οι απαντήσεις να δοθούν στα αντίστοιχα επισυναπτόμενα φύλλα σχεδίασης, στα οποία αναγράφονται οι ερωτήσεις.

ΜΕΡΟΣ Α (40 ΜΟΝΑΔΕΣ)

ΟΔΗΓΙΕΣ:

1. Να απαντήσετε σε όλες τις ερωτήσεις υποχρεωτικά
2. Από τις τέσσερις πιθανές απαντήσεις σε κάθε ερώτηση, η σωστή είναι μόνο μία.
3. Η απάντηση να δοθεί σημειώνοντας Χ στο κατάλληλο τετραγωνάκι του πίνακα απαντήσεων.
4. Η κάθε σωστή απάντηση για τις ερωτήσεις 1- 4 βαθμολογείται με 6 μονάδες
5. Η κάθε σωστή απάντηση για τις ερωτήσεις 5 και 6 βαθμολογείται με 8 μονάδες

ΠΙΝΑΚΑΣ ΑΠΑΝΤΗΣΕΩΝ				
Ερωτήσεις	Απαντήσεις			
	α	β	γ	δ
1				
2				
3				
4				
5				
6				

ΑΡ. ΤΑΥΤΟΤΗΤΑΣ :

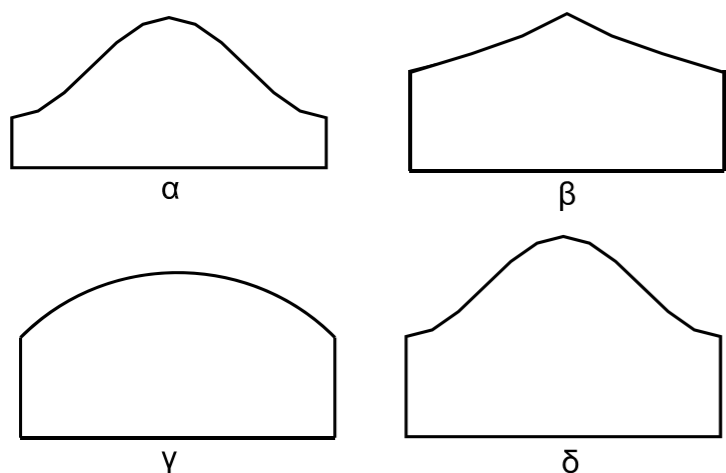
ΕΠΩΝΥΜΟ :

ΟΝΟΜΑ :



ΕΡΩΤΗΣΗ 1.

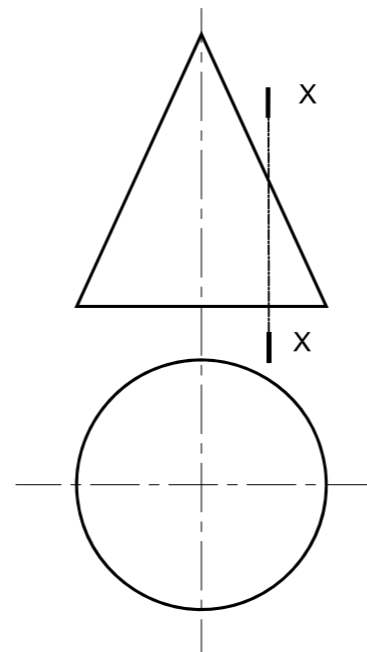
Το τεμάχιο, μορφής σωλήνα, Α πρέπει να αναπτυχθεί. Ποιό από τα παρακάτω σχήματα δείχνει το ορθό ανάπτυγμα της παράπλευρης επιφάνειάς του ;



ΕΡΩΤΗΣΗ 2.

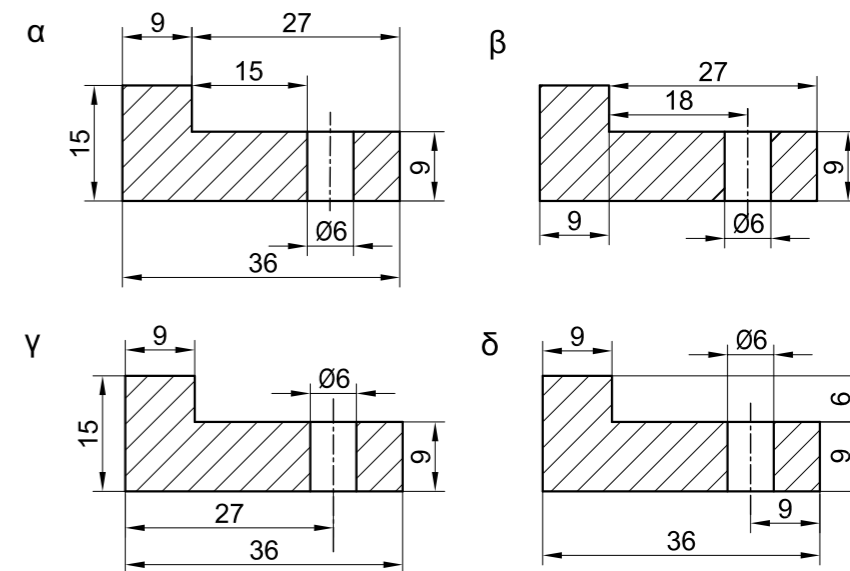
Ποιό είναι το σχήμα της τομής X-X του κώνου στην πρόοψη:

- α) Κύκλος
- β) Έλλειψη
- γ) Παραβολή
- δ) Υπερβολή



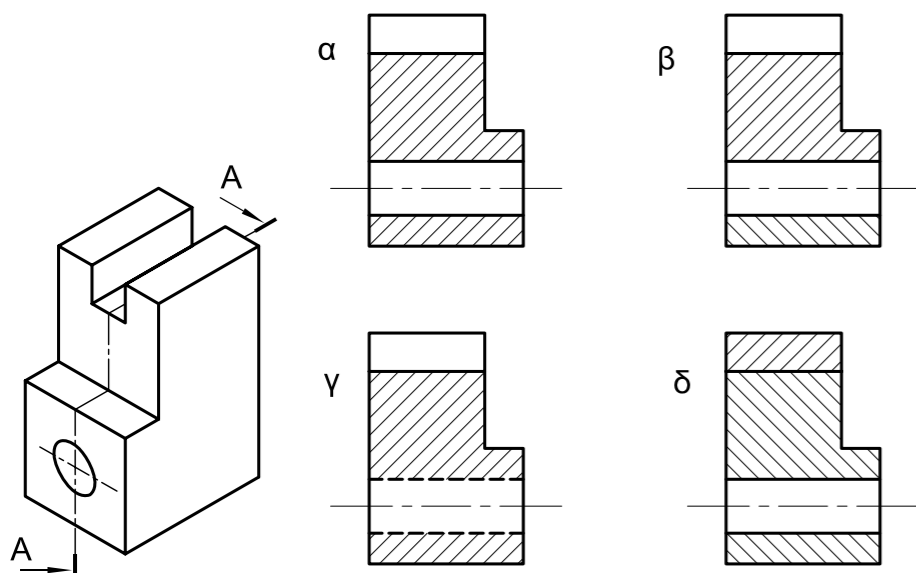
ΕΡΩΤΗΣΗ 3.

Ποιός είναι ο σωστός τρόπος να δείξουμε τις διαστάσεις του παρακάτω σχήματος ;



ΕΡΩΤΗΣΗ 4.

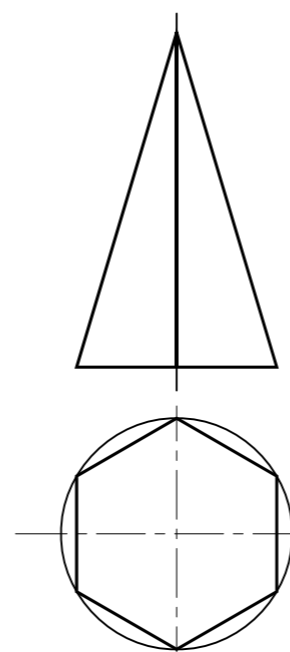
Ποιό από τα παρακάτω σχήματα δείχνει τη σωστή σχεδίαση της τομής Α - Α



ΕΡΩΤΗΣΗ 5.

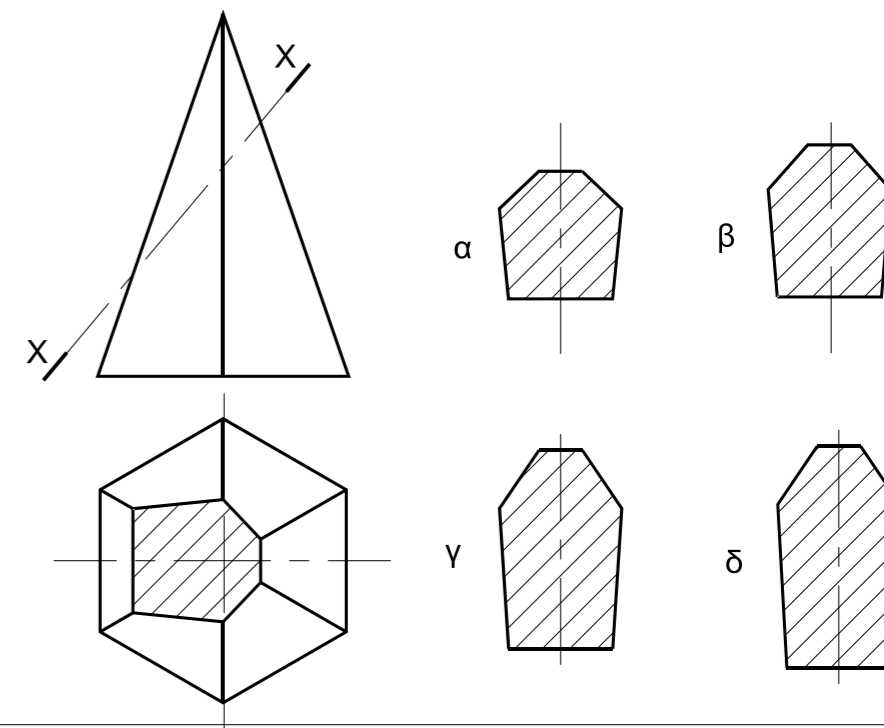
Ποιό είναι το πραγματικό μήκος της ακμής της εξαγωνικής πυραμίδας που δίνεται σε πρόοψη και κάτοψη πιο κάτω;

- α) 46 mm
- β) 43 mm
- γ) 40 mm
- δ) 26 mm



ΕΡΩΤΗΣΗ 6.

Ποιό είναι το πραγματικό σχήμα της τομής X - X;



ΜΕΡΟΣ Β

ΕΡΩΤΗΣΗ 1 (40 ΜΟΝΑΔΕΣ)

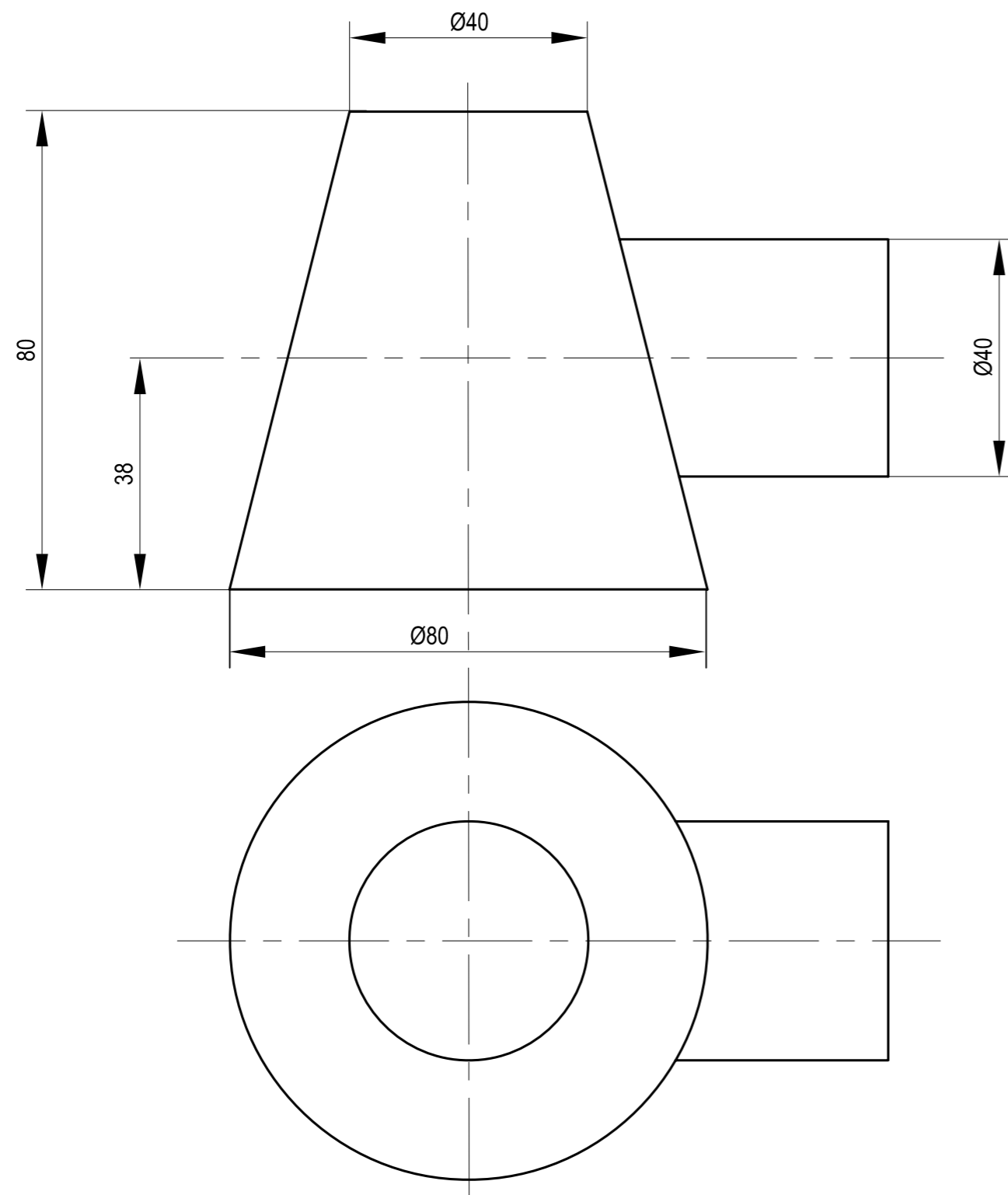
Πιο κάτω φαίνεται η αλληλοτομή κώλου με οριζόντιο κύλινδρο

- (α) Να σχεδιάσετε στην πρόοψη τη γραμμή αλληλοτομής του κώνου με τον κύλινδρο (20 μονάδες)
- (β) Να σχεδιάσετε στην κάτοψη τη γραμμή αλληλοτομής του κώνου με τον κύλινδρο (20 μονάδες)

ΑΡ. ΤΑΥΤΟΤΗΤΑΣ :

ΕΠΩΝΥΜΟ :

ΟΝΟΜΑ :



ΜΕΡΟΣ Β

ΕΡΩΤΗΣΗ 2 (20 ΜΟΝΑΔΕΣ)

Δίνονται η πρόοψη και η κάτοψη κανονικού εξαγωνικού πρίσματος με τετραγωνική διαμπερή οπή.

Να σχεδιάσετε το πραγματικό σχήμα της κεκλιμένης επιφάνειας του.

ΑΡ. ΤΑΥΤΟΤΗΤΑΣ :

ΕΠΩΝΥΜΟ :

ΟΝΟΜΑ :

