



«Στα χνάρια της θεάς Αφροδίτης»  
για παιδιά της Δ΄ και Ε΄ τάξης



ΠΡΙΝ ΑΠΟ ΤΗΝ ΕΠΙΣΚΕΨΗ

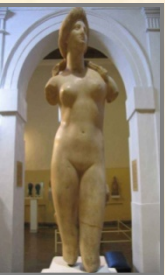
Αρχαιολογικός χώρος και Τοπικό Μουσείο Παλαιπάφου, Κούκλια

## ΠΡΙΝ ΑΠΟ ΤΗΝ ΕΠΙΣΚΕΨΗ

### Προτεινόμενες δραστηριότητες

Θεωρείται ιδιαίτερα σημαντική η συμβολή των εκπαιδευτικών για τη δημιουργία μιας ολοκληρωμένης μουσειακής εμπειρίας.

Αυτό μπορεί να επιτευχθεί με την ανάλογη προετοιμασία τόσο των εκπαιδευτικών όσο και των μαθητών τους, την ενεργό εμπλοκή τους κατά τη διάρκεια του Εκπαιδευτικού Προγράμματος και τη μετέπειτα προέκταση της μουσειακής εμπειρίας, στο περιβάλλον του σχολείου και της κοινότητας .








## *A. Εισαγωγή στις έννοιες:*

### *αρχαιολογικός χώρος - αρχαιολόγος - μουσείο*

- ⊙ Ορισμός μουσείου και αρχαιολογικού χώρου (έρευνα σε λεξικά, εγκυκλοπαίδειες, διαδίκτυο, οδηγούς μουσείων και αρχαιολογικών χώρων).
- ⊙ Σύγκριση όρων «μουσείο» και «αρχαιολογικός χώρος».
- ⊙ Ιδεοθύελλα - Ιδεόγραμμα: καταγραφή λέξεων που έρχονται στο μυαλό με το άκουσμα της έννοιας «μουσείο» και «αρχαιολογικός χώρος».
- ⊙ Γλωσσικά παιχνίδια: επεξεργασία της λέξης «μουσείο» - σχετικές ή παρεμφερείς λέξεις και εκφράσεις, παράγωγα, σύνθετες λέξεις (π.χ. μούσες, μουσειοσκευή).



# ΕΚΠΑΙΔΕΥΤΙΚΟ ΠΡΟΓΡΑΜΜΑ ΜΟΥΣΕΙΑΚΗΣ ΑΓΩΓΗΣ

- 
- 
- 
- 
- 
- ⊙ Προβληματισμός για τα ευρήματα - Πώς έρχονται στο φως οι αρχαιολογικοί χώροι και τα αρχαία αντικείμενα;
  - ⊙ Ποιος είναι ο ρόλος του αρχαιολόγου; Συνάντηση με ένα/μία αρχαιολόγο (Συζήτηση-Συνέντευξη)
  - ⊙ Διερεύνηση εννοιών όπως: προστασία ευρημάτων, μεταφορά αρχαιολογικών θησαυρών σε μουσεία του εξωτερικού, αρχαιοκαπηλία.
  - ⊙ Υπόδυση ρόλων - Διαλογική αντιπαράθεση:
    - αρχαιολόγος - αρχαιοκάπηλος
    - αρχαιολόγος - επισκέπτες μουσείου/αρχαιολογικού χώρου
    - συζήτηση (π.χ. τηλεοπτική εκπομπή) για τις αρχαιότητες μας που εκτίθενται σε μουσεία του εξωτερικού.

Αρχαιολογικός χώρος και Τοπικό Μουσείο Παλαιπάφου, Κούκλια



## *B. Εξοικείωση με τον χώρο και την περιοχή*

- ⊙ Συλλογή από πληροφορίες, φωτογραφίες, κάρτες, εικόνες, που σχετίζονται με τον Αρχαιολογικό Χώρο, το Μουσείο Παλαιπάφου και το χωριό Κούκλια.
- ⊙ Διερεύνηση για το όνομα «Παλαίπαφος».
- ⊙ Εντοπισμός του χώρου επίσκεψης (Κούκλια) και της Πέτρας του Ρωμιού (χώρος γέννησης Αφροδίτης, κατά τη μυθολογία) στον χάρτη της Κύπρου και στο διαδίκτυο (Google Maps και Google Earth), για σκοπούς προσανατολισμού και αντίληψης του χώρου.



# ΕΚΠΑΙΔΕΥΤΙΚΟ ΠΡΟΓΡΑΜΜΑ ΜΟΥΣΕΙΑΚΗΣ ΑΓΩΓΗΣ

- ⊗ Διερεύνηση και συζήτηση για πιθανούς λόγους επιλογής της συγκεκριμένης τοποθεσίας (Παλαίπαφος) ως χώρου λατρείας της θεάς Αφροδίτης (υπήρξε το μεγαλύτερο αστικό και θρησκευτικό κέντρο της δυτικής Κύπρου, για πολλούς αιώνες).
- ⊗ Σύντομη αναφορά στην ιστορία του κτηρίου, όπου στεγάζεται το Τοπικό Μουσείο Παλαιπάφου, το οποίο δεν ανήκει στην ίδια χρονική περίοδο με τον αρχαιολογικό χώρο και αρχικά είχε άλλες χρήσεις, προτού γίνει μουσείο.

Περισσότερα: <http://www.mcw.gov.cy/mcw/da/da.nsf/All/2AB57D1E4CEFEFA0C225719B00248E46?OpenDocument>

Αρχαιολογικός χώρος και Τοπικό Μουσείο Παλαιπάφου, Κούκλια



## Γ. Προετοιμασία για το περιεχόμενο

- ☉ Μελέτη της ελληνικής μυθολογίας - Οι δώδεκα θεοί του Ολύμπου (έμφαση στη θεά Αφροδίτη).
- ☉ Έρευνα για μύθους σχετικά με τη θεά Αφροδίτη (π.χ. μύθος της γέννησης της θεάς Αφροδίτης, μύθος του Άδωνη και της Αφροδίτης)
  - Αφήγηση
  - Δραματοποίηση
  - Εικαστική αναπαράσταση (ζωγραφιές, κόμικς κ.ά.)

Περισσότερα στο βιβλίο:

Ιστορία Γ' Δημοτικού, Από τη Μυθολογία στην Ιστορία,  
Οργανισμός Εκδόσεως Διδακτικών Βιβλίων, Αθήνα

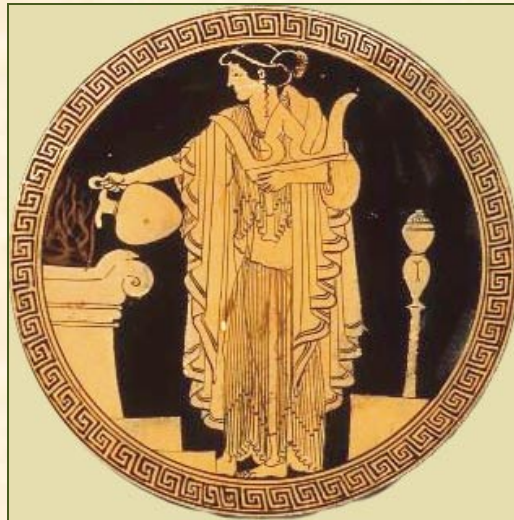
<http://www.ebooks4greeks.gr/2013.Download/istoria-g-dimotiko-mathiti-ebooks4greeks.gr.pdf>





# ΕΚΠΑΙΔΕΥΤΙΚΟ ΠΡΟΓΡΑΜΜΑ ΜΟΥΣΕΙΑΚΗΣ ΑΓΩΓΗΣ

- ⊙ Επαφή με τις έννοιες:  
λατρεία, χώρος λατρείας, -ιερό-ναός, ιερέας, τελετές, προσφορές, απεικόνιση-είδωλο-σύμβολο.
- ⊙ Αναφορές σε πρακτικές λατρείας διάφορων θρησκειών (τρόποι λατρείας, είδη προσφορών, απεικονίσεις, τελετουργίες, χώροι λατρείας).





## Δ. Οργάνωση

- ⊗ Τα έξοδα μεταφοράς των μαθητών αναλαμβάνει το κάθε σχολείο.
- ⊗ Το πρόγραμμα των επισκέψεων στο μουσείο διευθετείται με τρόπο ώστε να υπάρχει η δυνατότητα στα σχολεία να χρησιμοποιήσουν κοινό μεταφορικό μέσο, για μικρότερη επιβάρυνση των μαθητών.
- ⊗ Οι μαθητές **πρέπει** να φέρουν στην μπλούζα τους ετικέτες με το μικρό τους όνομα, γραμμένο με **μεγάλα ευδιάκριτα γράμματα**.
- ⊗ Συστήνεται να έχουν μαζί τους **καπέλο**, καθότι μέρος του προγράμματος διεξάγεται σε υπαίθριο χώρο.  
**Σημείωση:** Σε περιπτώσεις κακοκαιρίας, παρακαλούνται οι εκπαιδευτικοί όπως επικοινωνούν με τις υπεύθυνες Συμβούλους



## *Ε. Προτεινόμενες επισκέψεις*

Κατά τη μέρα της επίσκεψης συστήνεται όπως γίνεται παράλληλη αξιοποίηση του χρόνου αναμονής των υπόλοιπων ομάδων που συμμετέχουν στο Εκπαιδευτικό Πρόγραμμα στους ακόλουθους χώρους:

- ☉ Πέτρα του Ρωμιού,
- ☉ Αιολικό πάρκο «Ορείτες», Κούκλια,
- ☉ Πλατεία χωριού Κούκλια και εκκλησία Αποστόλου Λουκά,
- ☉ Βυζαντινή εκκλησία Παναγίας Καθολικής
- ☉ Γραμμικό μονοπάτι της φύσης παρά την Πέτρα του Ρωμιού (αφετηρία: Περίπτερο Κ.Ο.Τ.).

Σημείωση: Επισκέψεις στην εκκλησία Αποστόλου Λουκά (πλατεία Κουκλιών) και στη βυζαντινή εκκλησία Παναγίας Καθολικής (πλησίον του αρχαιολογικού χώρου), γίνονται κατόπιν τηλεφωνικής επικοινωνίας με το Κοινοτικό Συμβούλιο Κουκλιών.

**Αρχαιολογικός χώρος και Τοπικό Μουσείο Παλαιπάφου, Κούκλια**



## *Ε. Προτεινόμενες επισκέψεις*

Περισσότερα για τους προτεινόμενους χώρους επισκέψεων στα εξής:

- © Κυπριακός Οργανισμός Τουρισμού:

<http://www.visitcyprus.com/wps/portal>

- © Κοινοτικό Συμβούλιο Κουκλιών:

<http://www.kouklia.org.cy/communitycouncil.shtm>

- © Τμήμα Δασών:

[http://www.moa.gov.cy/moa/fd/fd.nsf/DMLtrails\\_gr/DMLtrails\\_gr?OpenDocument](http://www.moa.gov.cy/moa/fd/fd.nsf/DMLtrails_gr/DMLtrails_gr?OpenDocument)





## Συστάσεις

- ☉ Συστήνεται τα παιδιά να είναι χωρισμένοι από πριν σε τέσσερις (4) ομάδες και να γνωρίζουν σε ποια ομάδα ανήκουν.
- ☉ Το Εκπαιδευτικό Πρόγραμμα διαρκεί 90', χωρίς διάλειμμα.
- ☉ Τα παιδιά **δε χρειάζεται** να φέρουν μαζί τους κασετίνα ή τετράδιο.
- ☉ Η παρουσία και η ενεργός συμμετοχή του/της εκπαιδευτικού του κάθε τμήματος είναι **υποχρεωτική** κατά τη διάρκεια του Εκπαιδευτικού Προγράμματος, τόσο για παιδαγωγικούς λόγους όσο και για λόγους ασφάλειας.



## Ε. Συμπεριφορά

Συντάσσεται από τα ίδια τα παιδιά κώδικας συμπεριφοράς για αρχαιολογικούς χώρους και μουσεία, με κανόνες όπως:

- «Αγγίζουμε με τα μάτια και όχι με τα χέρια».
- Μιλάμε χαμηλόφωνα.
- Δεν τρώμε.
- Δεν τρέχουμε.
- Σεβόμαστε τους υπόλοιπους επισκέπτες.
- Απαγορεύεται να φωτογραφίζουμε με φλας.



# ΕΚΠΑΙΔΕΥΤΙΚΟ ΠΡΟΓΡΑΜΜΑ ΜΟΥΣΕΙΑΚΗΣ ΑΓΩΓΗΣ



Ας αρχίσει  
το ταξίδι ...  
«στα χνάρια  
της θεάς  
Αφροδίτης» !



## Έρευνα-Σχεδιασμός-Εφαρμογή Εκπαιδευτικού Προγράμματος:

Κάκια Ανδρονίκου και Χρυστάλλα Αντωνίου, Σύμβουλοι Μουσειακής Αγωγής

## Γενική επιμέλεια:

Τερέζα Λαμπριανού, Επιθεωρήτρια Δημοτικής Εκπαίδευσης

## Εποπτεία:

Γενηθλής Γενηθλίου και Τερέζα Λαμπριανού, Επιθεωρητές Δημοτικής Εκπαίδευσης

## Οργάνωση-παρουσίαση ύλης:

Τερέζα Λαμπριανού, Επιθεωρήτρια Δημοτικής Εκπαίδευσης

Κάκια Ανδρονίκου και Χρυστάλλα Αντωνίου, Σύμβουλοι Μουσειακής Αγωγής

2014-2015

Αρχαιολογικός χώρος και Τοπικό Μουσείο Παλαιπάφου, Κούκλια