

## ΠΑΓΚΥΠΡΙΕΣ ΕΞΕΤΑΣΕΙΣ 2020

### ΛΥΣΕΙΣ

Μάθημα: **ΤΕΧΝΟΛΟΓΙΑ Τ.Σ.  
ΠΡΑΚΤΙΚΗΣ ΚΑΤΕΥΘΥΝΣΗΣ  
ΓΡΑΦΙΚΕΣ ΤΕΧΝΕΣ ΙΙΙ (504)**

Ημερομηνία και ώρα εξέτασης: **Παρασκευή, 12 Ιουνίου 2020  
08:00 - 11:00**

**ΤΟ ΕΞΕΤΑΣΤΙΚΟ ΔΟΚΙΜΙΟ ΑΠΟΤΕΛΕΙΤΑΙ ΑΠΟ ΟΚΤΩ (8) ΣΕΛΙΔΕΣ**

Διάρκεια εξέτασης 3 ώρες

Ο/Η εξεταζόμενος/η θα εφοδιαστεί με τα παρακάτω:

- Το εξεταστικό δοκίμιο μεγέθους Α3 και το εξώφυλλο
- Τρία (3) διαφανή φύλλα σχεδίασης (ριζόχαρτα) μεγέθους Α4

#### **ΟΔΗΓΙΕΣ:**

1. Να απαντήσετε σε όλες τις ερωτήσεις και να εκτελέσετε όλες τις εργασίες στο εξεταστικό δοκίμιο.
2. Να χρησιμοποιήσετε τα διαφανή φύλλα σχεδίασης (ριζόχαρτα) ως βοηθητικό μέσο.
3. Τα διαφανή φύλλα σχεδίασης (ριζόχαρτα) δεν επιστρέφονται.
4. Δεν επιτρέπεται η χρήση διορθωτικού υγρού/ταινίας.
5. Να γράφετε μόνο με στυλό μπλε χρώματος.
6. Να προσέξετε την ποιότητα της εργασίας σας.

1. Να βάλετε σε κύκλο την ορθή πρόταση.

(μονάδα 1)

**Για να θεωρείται ένα λογότυπο επιτυχημένο, θα πρέπει:**

α) να αποτελείται από πολλά χρώματα.

β) να παραμένει σύγχρονο, διαχρονικό και να είναι αναγνωρίσιμο.

γ) να χρησιμοποιείται μόνο σε πολύ μικρά μεγέθη.

δ) να μοιάζει με άλλα λογότυπα.

2. Σας δίνονται δύο σχεδιαστικές προτάσεις λογότυπου (i) και (ii) για την «Επιτροπή Περιβάλλοντος».

(μονάδες 2)



(i)



(ii)

α) Να υπογραμμίσετε μία (1) από τις παρακάτω λέξεις που χαρακτηρίζουν την κατηγορία της γραμματοσειράς που χρησιμοποιήθηκε στο λογότυπο (i).

καλλιγραφικά

με προεξοχές

χειρόγραφα

χωρίς προεξοχές

β) Να υπογραμμίσετε μία (1) από τις παρακάτω λέξεις που χαρακτηρίζουν τον τύπο της γραμματοσειράς που χρησιμοποιήθηκε στο λογότυπο (ii).

σκιασμένα

λεπτά

κυρτά

περιγραμμισμένα

3. Να γράψετε τέσσερα (4) υλικά συσκευασίας προϊόντων.

(μονάδες 4)

α) Χαρτί / Χαρτόνι

β) Γυαλί

γ) Αλουμίνιο

δ) Πλαστικό

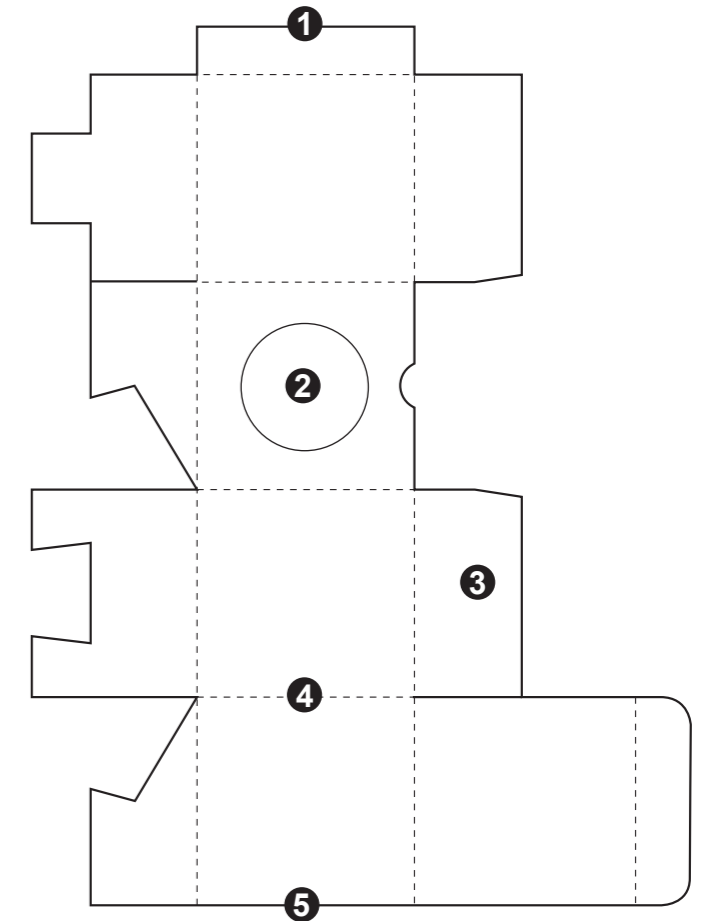
**Άλλες απαντήσεις: Λευκοσίδηρος**

4. Σας δίνεται το παρακάτω ανάπτυγμα ενός παραλληλεπίπεδου κουτιού.

Να κατονομάσετε τα αριθμημένα μέρη του, επιλέγοντας από τις παρακάτω λέξεις:

**Παράθυρο, Κοπή/Ξάκρισμα, Πλευρά κόλλησης, Αυτάκια, Πίκμανση/Ρίγωμα**

(μονάδες 5)



1 Πλευρά κόλλησης

2 Παράθυρο

3 Αυτάκια

4 Πίκμανση/Ρίγωμα

5 Κοπή/Ξάκρισμα

5. Να γράψετε τρεις (3) βασικές απαιτήσεις που πρέπει να εξεταστούν πριν να συσκευαστεί ένα προϊόν.

(μονάδες 3)

α) Το κουτί να προστατεύει το προϊόν από πιθανές ζημιές.

β) Το κουτί να αντέχει το βάρος του προϊόντος.

γ) Το κουτί να αντέχει και να προστατεύει τη φύση του προϊόντος.

6. Σας δίνονται τα παρακάτω εικονίδια που δημιουργήθηκαν για την Παγκόσμια Ημέρα Φιλίας.

(μονάδες 5)



α) Να υπογραμμίσετε την κατηγορία στην οποία ανήκουν όλα τα παραπάνω εικονίδια.

(μονάδα 1)

(i) Συνδυασμός Συμβόλου/Σήματος με Επωνυμία Οργανισμού

(ii) Σύμβολο/Σήμα / Εικονιστικό

(iii) Τυπογραφικό - Αρχικά γράμματα Οργανισμού

β) Να γράψετε το χρωματικό μοντέλο που χρησιμοποιήθηκε για τον σχεδιασμό του κάθε εικονιδίου.

(μονάδες 4)

1 Τετραχρωμία

2 Μονοχρωμία (pantone)

3 Διχρωμία (pantone)

4 Τριχρωμία (pantone)

7. Να παρατηρήσετε τις παρακάτω επαγγελματικές κάρτες (i) και (ii).

(μονάδες 3)

α) Να κυκλώσετε την επαγγελματική κάρτα με τη σωστή ιεράρχηση τυπογραφικών στοιχείων σε σχέση με το λογότυπο.

(μονάδα 1)



(i)



(ii)

β) Να εξηγήσετε τους λόγους της επιλογής σας.

(μονάδες 2)

Η κάρτα με τη σωστή ιεράρχηση τυπογραφικών στοιχείων είναι η (ii) γιατί όλες οι πληροφορίες είναι σωστά δομημένες και ιεραρχημένες αναλόγως της σημασίας τους. Έχουν όλα τα τυπογραφικά στοιχεία τη σωστή σειρά και τοποθέτηση και δεν δημιουργούν σύγχυση.

8. Να γράψετε τον ορισμό της έντυπης διαφήμισης (20-30 λέξεις).

(μονάδες 3)

Διαφήμιση είναι το μέσο πληρωμένων μηνυμάτων με σκοπό την προώθηση ενός προϊόντος, εταιρείας, ανθρώπου, υπηρεσίας, οργανισμού ή οποιουδήποτε αγαθού.

Είναι η διαδικασία γνωστοποίησης και επηρεασμού του καταναλωτικού κοινού.

9. Να παρατηρήσετε τις παρακάτω έντυπες διαφημίσεις (i) και (ii).

(μονάδες 5)



(i)



(ii)

α) Να γράψετε σε ποια κατηγορία ανήκει η κάθε μία από τις παραπάνω έντυπες διαφημίσεις.

(μονάδες 2)

(i) Κοινωνική

(ii) Καταναλωτική

β) Να γράψετε 3 (τρεις) μορφές έντυπης διαφήμισης.

(μονάδες 3)

i) Περιοδικό

ii) Εφημερίδα

iii) Αφίσα

**Άλλες απαντήσεις:** Διαφημιστικά φυλλάδια, ένθετα, γιγαντοαφίσες/αφίσες δρόμου





10. Σας δίνεται η παραπάνω σειρά συσκευασιών παραδοσιακών λουκουμιών της εταιρείας «NATURA OF CORFU». Αφού παρατηρήσετε τη σειρά, να απαντήσετε στις ακόλουθες ερωτήσεις. (μονάδες 9)

α) Να ονομάσετε τα αριθμημένα μέρη που συνθέτουν τις παραπάνω συσκευασίες. (μονάδες 3)

- 1 Λογότυπο Εταιρείας
- 2 Όνομα Προϊόντος / Τίτλος
- 3 Φωτογραφία / Εικόνα

β) Να υπογραμμίσετε τη στοίχιση κειμένου και λογοτύπου που ισχύει στις παραπάνω συσκευασίες. (μονάδα 1)

αριστερή      δεξιά      κεντραρισμένη      πλήρης

γ) Να υπογραμμίσετε την κατηγορία γραμματοσειράς που χρησιμοποιήθηκε για το «Lokoumi». (μονάδα 1)

χωρίς προεξοχές      ελεύθερης γραφής      με προεξοχές

δ) Να γράψετε δύο (2) διαφορές που έχουν οι παραπάνω συσκευασίες. (μονάδες 2)

- i) Φωτογραφία / εικόνα / προϊόν
- ii) Χρώμα / Όνομα γεύσης προϊόντος

ε) Να γράψετε δύο (2) κοινά που έχουν οι παραπάνω συσκευασίες. (μονάδες 2)

- i) Λογότυπο Εταιρείας, Όνομα Προϊόντος / Τίτλος / Γραμματοσειρά / Στοίχιση κειμένου
- ii) Η ιεράρχηση κειμένου, τοποθέτηση φωτογραφίας / εικόνας, προϊόντος, χρώμα

11. Το εργοστάσιο παρασκευής παγωτών «**TIK TAK**» θα κυκλοφορήσει μία νέα γεύση παγωτού με φρούτα. Για το σκοπό αυτό σας έχει αναθέσει να σχεδιάσετε την **ΕΤΙΚΕΤΑ** της οικογενειακής συσκευασίας.  
Να σχεδιάσετε με υλικά της επιλογής σας στην επιφάνεια της συσκευασίας παγωτού που σας δίνεται, **μία έγχρωμη εικονογραφημένη σύνθεση.** (μονάδες 60)

#### Σας δίνονται

- Το λογότυπο του εργοστασίου «**TIK TAK**» (σελίδα 5)
- Ο τίτλος **παγωτό φρουτομαγεία** (σελίδα 5)
- Κείμενο **ΧΩΡΙΣ ΖΑΧΑΡΗ** (σελίδα 5)
- Το βάρος της συσκευασίας **1000 g** (σελίδα 5)
- Δύο (2) κυκλικές ετικέτες για τα έγχρωμα προσχέδια σας (σελίδα 6)
- Μία (1) κυκλική ετικέτα για την έγχρωμη τελική σας πρόταση (σελίδα 6)
- Εικόνες και σχήματα (σελίδα 7)  
Μπορείτε αν θέλετε, να προσθέσετε και άλλες δικές σας εικόνες και σχήματα σχετικά με το θέμα.

#### Τα προσχέδια και η τελική σχεδιαστική πρόταση να περιλαμβάνουν:

- Το λογότυπο του εργοστασίου «**TIK TAK**»
- Τον τίτλο **παγωτό φρουτομαγεία**
- Το κείμενο **ΧΩΡΙΣ ΖΑΧΑΡΗ**
- Το βάρος της συσκευασίας **1000 g**
- Εικόνες ή / και σχήματα

#### Σχεδιαστικές απαιτήσεις:

- Η τελική σας πρόταση και τα προσχέδια θα πρέπει να είναι έγχρωμα.
- Να ιεραρχήσετε ορθά όλες τις πληροφορίες και να οργανώσετε τη δομή της ετικέτας.
- Η τελική σας πρόταση να αποτελεί εξέλιξη των προσχεδίων σας.
- Εάν θέλετε, στα προσχέδιά σας μπορείτε να χρησιμοποιήσετε δειγματικό κείμενο ως ένδειξη τοποθέτησης τίτλου.

Τα στοιχεία που σας δίνονται (σελίδα 5 και 7) μπορείτε να τα αξιοποιήσετε με αποτύπωση (αντιγραφή) επανάληψη και αυξομείωση στο μέγεθος και στη θέση που επιθυμείτε.  
Τα διαφανή φύλλα σχεδίασης (ριζόχαρτα) τα οποία σας δόθηκαν, να χρησιμοποιηθούν ως βοηθητικό μέσο και δεν θα τύχουν αξιολόγησης.

**Η κοπή και η επικόλληση των στοιχείων δεν επιτρέπεται.**

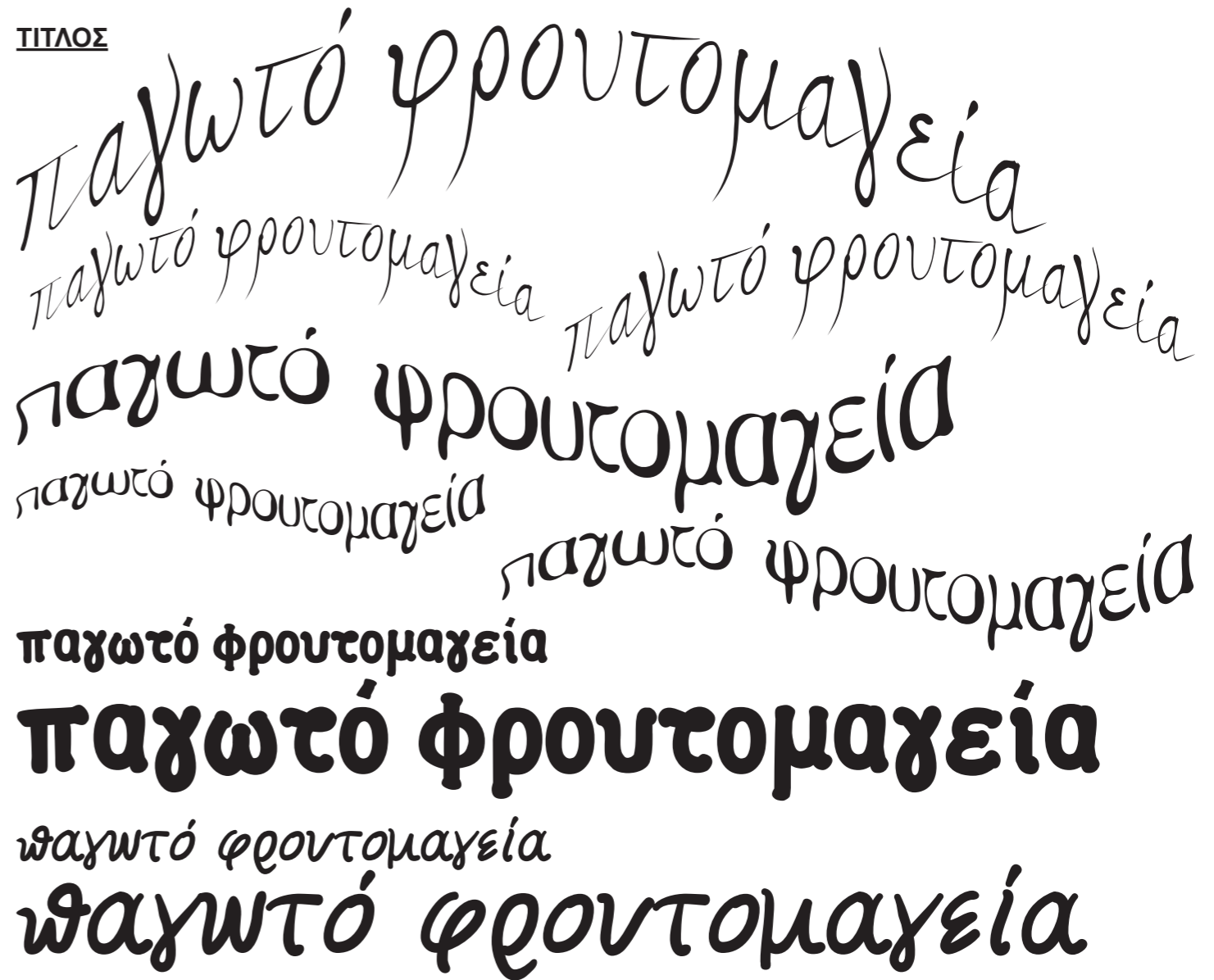
#### Αξιολόγηση

Προσχέδια	10 μονάδες
Σύνθεση, διάταξη στοιχείων	12 μονάδες
Τυπογραφικός σχεδιασμός	12 μονάδες
Ορθή τοποθέτηση λογότυπου	6 μονάδες
Εικονογράφηση (ποιότητα, στίλ)	20 μονάδες

#### ΛΟΓΟΤΥΠΟ



#### ΤΙΤΛΟΣ



#### ΚΕΙΜΕΝΟ



#### ΒΑΡΟΣ ΣΥΣΚΕΥΑΣΙΑΣ





ΠΡΟΣΧΕΔΙΟ 1



ΠΡΟΣΧΕΔΙΟ 2



ΤΕΛΙΚΗ ΣΧΕΔΙΑΣΤΙΚΗ ΠΡΟΤΑΣΗ







ΠΡΟΧΕΙΡΟ

Αυτή η σελίδα δεν αξιολογείται.

ΠΡΟΧΕΙΡΟ

ΤΕΛΟΣ ΕΞΕΤΑΣΤΙΚΟΥ ΔΟΚΙΜΙΟΥ