



**ΕΚΠΑΙΔΕΥΤΙΚΟ ΠΡΟΓΡΑΜΜΑ ΜΟΥΣΕΙΑΚΗΣ ΑΓΩΓΗΣ
ΛΕΥΚΩΣΙΑ**

Δ΄ Τάξη

ΥΠΟΥΡΓΕΙΟ ΠΑΙΔΕΙΑΣ ΚΑΙ ΠΟΛΙΤΙΣΜΟΥ
ΠΑΙΔΑΓΩΓΙΚΟ ΙΝΣΤΙΤΟΥΤΟ ΚΥΠΡΟΥ
ΥΠΗΡΕΣΙΑ ΑΝΑΠΤΥΞΗΣ ΠΡΟΓΡΑΜΜΑΤΩΝ



ΕΡΕΥΝΑ - ΣΥΓΓΡΑΦΗ - ΕΠΙΜΕΛΕΙΑ

Χριστιάνα Παπαδοπούλου, Κλειώ Φλουρέντζου - Σύμβουλοι Μουσειακής Αγωγής

ΕΠΙΣΤΗΜΟΝΙΚΟΙ ΣΥΜΒΟΥΛΟΙ

Ευστάθιος Ράπτου, Ευθυμία Άλφα - Λειτουργοί Τμήματος Αρχαιοτήτων

ΕΠΙΜΕΛΕΙΑ / ΕΠΟΠΤΕΙΑ

Γενηλής Γενηλίου, Δήμητρα Μέσσιου, Παναγιώτα Ρούσου Μιχαηλίδου - Επιθεωρητές/τριες Δημοτικής Εκπαίδευσης

ΓΕΝΙΚΗ ΕΠΟΠΤΕΙΑ

Ελπιδοφόρος Νεοκλέους - Διευθυντής Δημοτικής Εκπαίδευσης

ΣΥΝΤΕΛΕΣΤΕΣ

- Διεύθυνση Δημοτικής Εκπαίδευσης, Υπουργείο Παιδείας και Πολιτισμού
- Τμήμα Αρχαιοτήτων

ΦΩΤΟΓΡΑΦΙΚΟ ΥΛΙΚΟ

Τμήμα Αρχαιοτήτων

ΣΧΕΔΙΑΣΜΟΣ ΚΑΙ ΗΛΕΚΤΡΟΝΙΚΗ ΣΕΛΙΔΩΣΗ

Θεόδωρος Κακουλλής - Λειτουργός Υπηρεσίας Ανάπτυξης Προγραμμάτων

ΕΙΚΟΝΟΓΡΑΦΗΣΗ

Μ.Γ. Κωνσταντίνου

ΣΥΝΤΟΝΙΣΜΟΣ ΕΚΔΟΣΗΣ

Χρίστος Παρπούνας - Συντονιστής Υπηρεσίας Ανάπτυξης Προγραμμάτων

ΕΚΔΟΣΗ 2015

ΕΚΤΥΠΩΣΗ Printco Ltd

© ΥΠΟΥΡΓΕΙΟ ΠΑΙΔΕΙΑΣ ΚΑΙ ΠΟΛΙΤΙΣΜΟΥ
ΠΑΙΔΑΓΩΓΙΚΟ ΙΝΣΤΙΤΟΥΤΟ ΚΥΠΡΟΥ
ΥΠΗΡΕΣΙΑ ΑΝΑΠΤΥΞΗΣ ΠΡΟΓΡΑΜΜΑΤΩΝ

ISBN: 978-9963-0-1571-9

Μια χαρά τα κατάφερες στον «κόσμο των ειδωλίων», στο Κυπριακό Μουσείο της Λευκωσίας! Όχι μόνο βρήκες με την ομάδα σου το «ειδώλιο το δόλιο», αλλά γνώρισες και ένα πλήθος κυπριακών ειδωλίων, από διαφορετικές εποχές, που σε βοήθησαν στην αποστολή σου!

Συχαρητήρια!

Μπήκες στην παρέα μας και συνεργάστηκες, ερεύνησες, ανακάλυψες, μελέτησες, έπαιξες! Τι τελικά θυμάσαι; Οι επόμενες βελίδες θα σε «ταξιδέψουν» και πάλι!



Όνομα: _____

Τάξη: _____

Σχολείο: _____

Ημερομηνία: _____





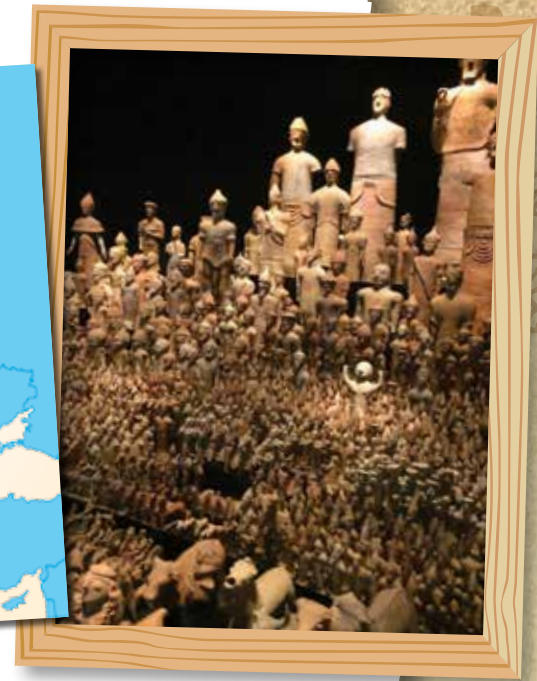
Οι Σουηδοί αρχαιολόγοι στην Κύπρο, μπροστά από την καλύβα τους στο Μεραινάκι, το 1930.





Ζωντανή σύνδεση με Σουηδία!
Θυμάσαι; Τα κυπριακά ειδώλια
στο Μεσοχρειακό Μουσείο της
Στοκχόλμης, μας είπαν πολλά...!

Όσες πληροφορίες μου έκαναν εντύπωση,
πρόλαβα και τις έγραφα σε καρτέλες που
βρίσκονται στη σελίδα 19. Τις μπέρδεψα
όμως! Μπορείς να με βοηθήσεις να βρω
άκρη, κόβοντας και κολλώντας τις με
χρονολογική σειρά πιο κάτω;



1

2

3

4

5

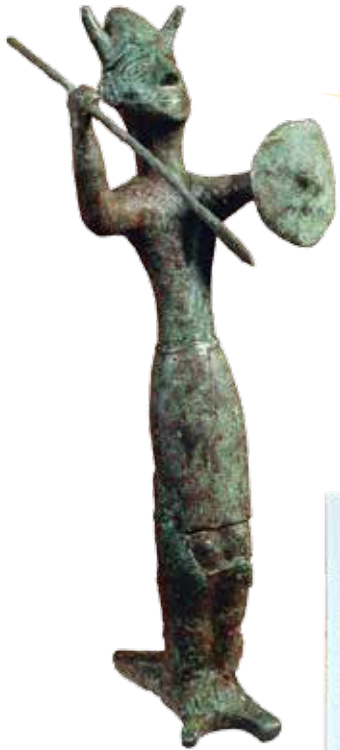
ΕΙΔΩΛΙΟ ΤΟ ΔΩΛΙΟ!

«Ανοίξτε το ξύλινο κουτί και ξεκινήστε την ανασκαφή.
Προσοχή! Η δουλειά αυτή θέλει κόπο και υπομονή.
Τα σωστά εργαλεία πιάστε και το χώμα σκάψτε!
Ό,τι πολύτιμο βρείτε, με προσοχή το συντηρείτε
και στο κουτί του το τοποθετείτε!»

Θυμήσου και αριθμήσε τα στάδια μιας
ορθής αρχαιολογικής ανασκαφής.



Αν οι γρίφοι μέσα στο Μουσείο δεν σε δυσκόλεψαν,
ευκαιρία να αποδείξεις ότι μπορείς και πιο δύσκολα ...!



Είμαστε ειδώλια μεταλλικά
με κράνος και κέρατα εντυπωσιακά,
τηρούμε τους ρόλους μας πιστά,
προστάτες του χαλκού φυρικά.
Το υλικό κατασκευής μας, γνωστό: χαλκός!

Μπορείς να υποθέσεις και να γράψεις μερικά αντικείμενα
που οι άνθρωποι έφτιαχναν από αυτό το υλικό και τα χρησιμοποιούσαν...

... στο νοικοκυριό τους

... στις καλλιέργειές τους

... κατά τις συγκρούσεις



Από το λιώσιμο και την ανάμιξη του χαλκού και του κασσίτερου προέκυπε ένα πολύ σκληρό μέταλλο:

Ο μπρούντζος!

ΕΙΔΩΛΙΟ ΤΟ ΔΩΛΙΟ!

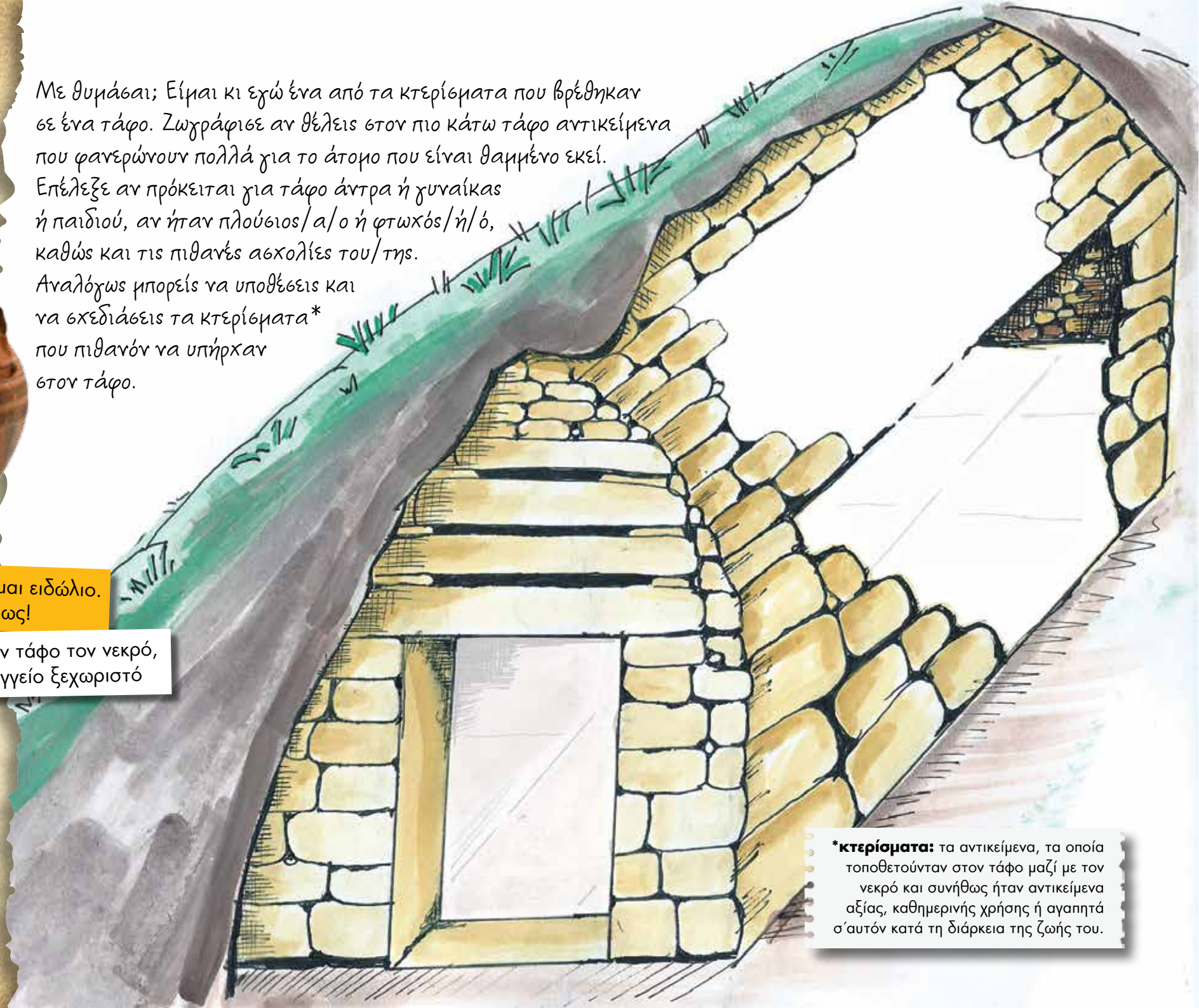


Με θυμάσαι; Είμαι κι εγώ ένα από τα κτερίσματα που βρέθηκαν σε ένα τάφο. Ζωγράφισε αν θέλεις στον πιο κάτω τάφο αντικείμενα που φανερώνουν πολλά για το άτομο που είναι θαμμένο εκεί. Επέλεξε αν πρόκειται για τάφο άντρα ή γυναίκας ή παιδιού, αν ήταν πλούσιος/α/ο ή φτωχός/ή/ό, καθώς και τις πιθανές ασχολίες του/της. Αναλόγως μπορείς να υποθέσεις και να σχεδιάσεις τα κτερίσματα* που πιθανόν να υπήρχαν στον τάφο.

Θα μπορούσα να είμαι ειδώλιο.
Δεν είμαι όμως!

Ακολούθησα στον τάφο τον νεκρό,
"μαζί" μ' ένα αγγείο ξεχωριστό

***κτερίσματα:** τα αντικείμενα, τα οποία τοποθετούνταν στον τάφο μαζί με τον νεκρό και συνήθως ήταν αντικείμενα αξίας, καθημερινής χρήσης ή αγαπητά σ'αυτόν κατά τη διάρκεια της ζωής του.



Ένας εδώ και άλλος εκεί
με ρωμαλέο το κορμί
έχουν τα χέρια τους ψηλά,
κρατώντας αντικείμενα
ξεχωριστά. Μήπως είναι και
συγγενείς τελικά;



Ηρακλής!

Ελπίζω να μας
θυμάσαι...
Δίας!

Σε προκαλούμε να ερευνήσεις, να
ανακαλύψεις και να αποδώσεις με
λίγα λόγια ή λέξεις κλειδιά ή με
μια ζωγραφιά έναν μύθο που να
αναφέρεται στον καθένα από εμάς!
Μπορείς;

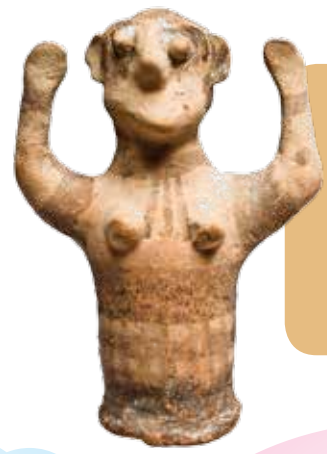


Μύθος για τον Ηρακλή

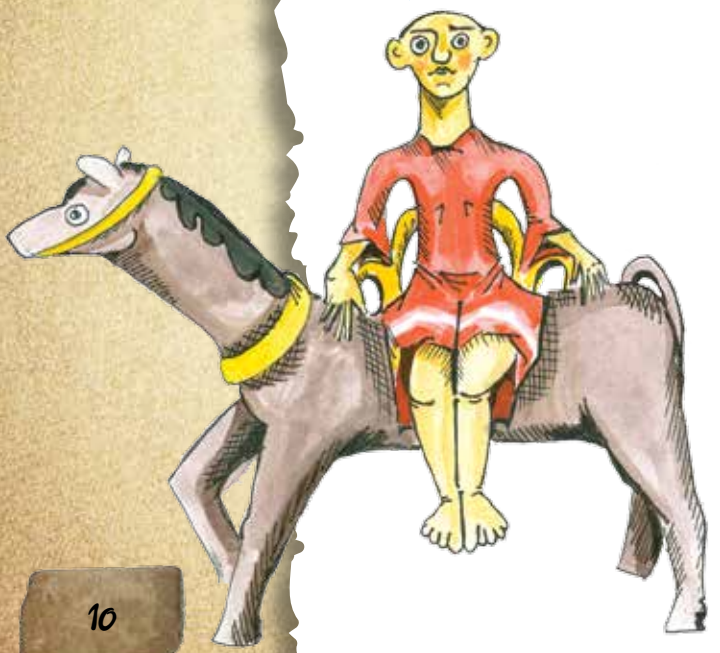
Μύθος για τον Δία

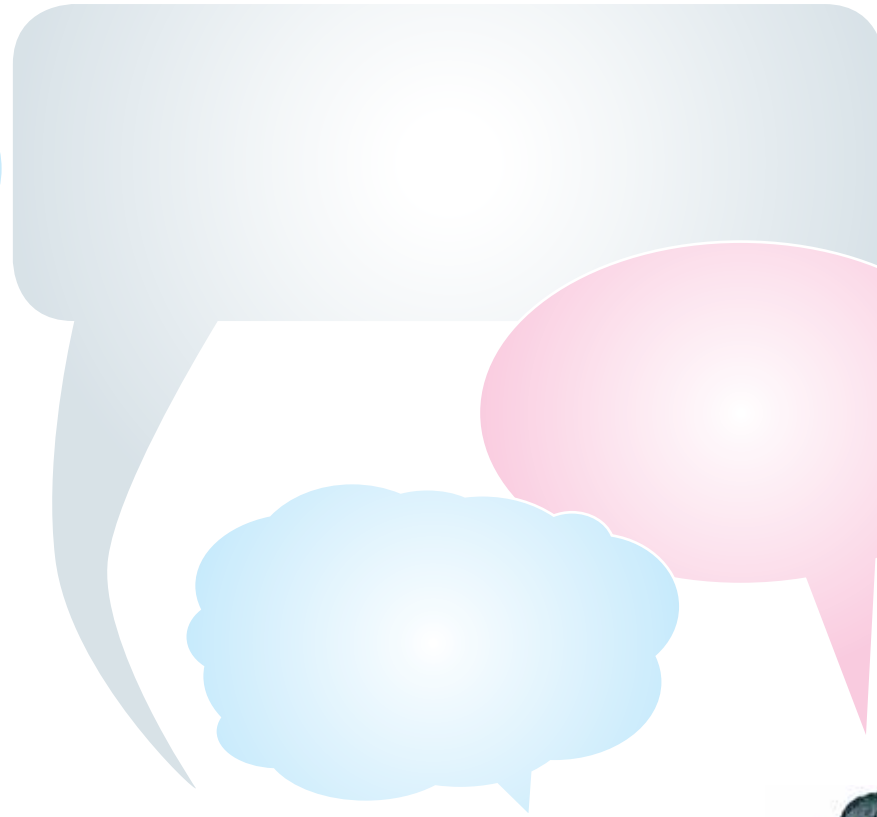


ΕΙΔΩΛΙΟ
ΤΟ
ΔΩΛΙΟ!



Θυμάσαι τη θεά με τα υψωμένα χέρια; Τις τιμές,
τα δώρα, τον χορό και τη μουσική; Μια ολόκληρη
πομπή ειδικά χι αυτήν! Ποιοι συμμετέχουν;
Πολλοί! Ανάμεσά τους κι εσύ.
Όλοι κάτι έχουν να πουν.... Τι άραξε;





Ένα πλήθος κυπριακών ειδωλίων, από διαφορετικές εποχές,
σε βοήθησαν στην αποστολή σου και χάρη σ' αυτά,
τα κατάφερες μια χαρά!
Για να επιστρέψεις στην εποχή σου, θα πρέπει να «αφήσεις»,
το κάθε ειδώλιο στη δική του εποχή, αντιστοιχώντας το μ' αυτήν!
Δοκίμασε!

Παλαιολιθική
Εποχή



Νεολιθική
Εποχή

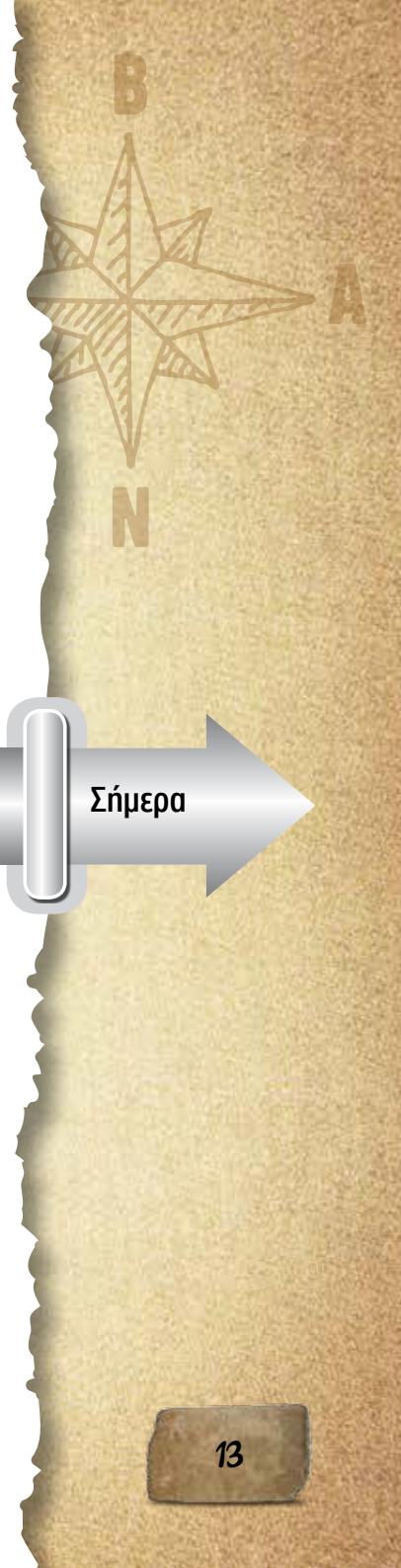


Χαλκολιθική
Εποχή



Εποχή
του Χαλκού





ΕΙΔΩΛΙΟ ΤΟ Δόλιο!



Ελάτε να θυμηθούμε παίζοντας!
Ένα κρυπτόλεξο σε προκαλεί να εντοπίσεις
και να χρωματίσεις 13 κρυμμένες λέξεις
που άκουγες σήμερα.



A	Γ	Ι	A	E	Ι	P	H	N	H	Φ
X	Σ	T	B	O	M	A	E	K	Y	Σ
K	T	O	Γ	Σ	Λ	Ι	Θ	O	Σ	Ι
E	A	P	X	A	Ï	K	H	B	A	Λ
P	Y	A	K	N	E	Π	Ω	Δ	Π	N
A	P	Γ	E	Ι	Δ	Ω	Λ	Ι	O	E
Σ	O	A	Ψ	Δ	Y	M	P	A	M	O
Φ	Σ	Λ	X	O	P	O	Σ	Y	Π	Λ
O	X	M	A	Σ	Y	Σ	T	Λ	H	Ι
P	H	A	M	X	N	E	X	O	Π	Θ
O	M	T	A	H	P	T	E	Σ	Ψ	Ι
Σ	A	A	Θ	M	Z	Ω	T	Θ	E	K
X	A	Λ	K	O	Λ	Ι	Θ	Ι	K	H

- σταγάρια
- οπισθοδρομικά
- ειδωλίο
- λίθος
- Αρχαϊκή
- Αγία Ειρήνη
- Πρωτός
- δίαυλος
- Νεολιθική
- Χαλκολιθική
- κεραμοφόρος
- οπισθοδρομικά

Μεσοστοιχίδα!

Η κάθετη λέξη είναι η ονομασία του αντικειμένου που σε παίδεψε λίγο μέχρι να το βρεις!

1. □ □ □
2. □ □ □ □ □ □ □ □ □ □ □ □
3. □ □ □ □
4. □ □ □ □ □ □
5. □ □ □ □ □ □ □ □ □ □ □ □
6. □ □ □ □ □ □ □ □ □ □ □ □ □ □
7. □ □ □ □ □ □ □ □ □ □



1. Είχε υψωμένα τα χέρια. Ποια;
2. Ο Λέδριος ανήκε στην ομάδα των ειδωλίων που ονομάζονται.....
3. Οι άνθρωποι τιμούσαν τις διάφορες θεότητες με
4. Τα δύο ειδώλια από χαλκό, που παριστάνουν, πιθανότατα, θεότητες που προστάτευαν τον χαλκό, βρέθηκαν στην αρχαία πόλη
5. Το ειδώλιο που αναζητούσαμε φτιάχτηκε τη εποχή.
6. Μια σωστή ανασκαφή πρέπει να γίνεται από έμπειρους
7. Τα 1000 από τα 2000 ειδώλια που βρέθηκαν στην Αγ. Ειρήνη, βρίσκονται σήμερα στη Λευκωσία και τα άλλα 1000 στη της Σουηδίας.

Επιτέλους με βρήκες!


Δοκίμασε να με ζωγραφίσεις
ολόκληρο! Μπορείς;

ή εναλλακτικά

Τι έλεγε το αίνιγμα;

«...και στον λαιμό μου τον μακρύ, ένας τεχνίτης
έφτιαξε με φροντίδα περισσή ένα ίδιο
με μένα ανθρωπάκι!»

Μπορείς να το σχεδιάσεις;



Φτιάξε κι εσύ το δικό σου ειδώλιο!
Χρησιμοποίησε ό,τι υλικό σε εκφράζει!
(πηλό, χαρτοπολτό, ασημόχαρτο κ.ά.)
Αν θέλεις στείλε μας τη φωτογραφία του
στην ηλεκτρονική διεύθυνση

mousiakigogi@schools.ac.cy

Και πού ξέρεις, μπορεί να δεις το δικό σου ειδώλιο
στην ιστοσελίδα Μουσειακής Αγωγής
του Υπουργείου Παιδείας και Πολιτισμού

Καλή συνέχεια!





Ελπίζω να πέρασες όμορφα στην επίσκεψη σου στο μουσείο.
Μπορείς να ξανάρθεις με τους φίλους ή την οικογένειά σου.

Ώρες λειτουργίας:

Τρίτη - Παρασκευή: 8:00 - 18:00

Σάββατο: 9:00 - 17:00

Κυριακή: 10:00 - 13:00

Δευτέρα: Κλειστό

Κάθε πρώτη Τετάρτη του μήνα: 08:00 - 20:00

Διεύθυνση: Λεωφόρος Μουσείου 1, τ.τ. 22024, Λευκωσία 1516
τηλ. 22865888, 22865854, **fax:** 22303148
e-mail: antiquitiesdept@da.mcw.gov.cy

ΒΙΒΛΙΟΓΡΑΦΙΑ

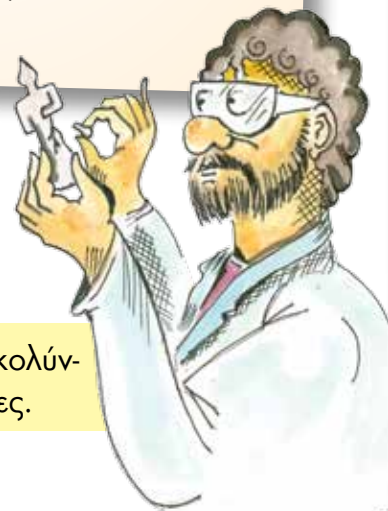
Andersson, K., The Cyprus Collection in the Museum of Mediterranean and Near Eastern Antiquities, Medelhavsmuseet, Stockholm, Medelhavsmuseet Bulletin 17, 1982, (17-29).

Nielsen, H., και Φλουρέντζος, Π., Η Σουηδική Αποστολή στην Κύπρο 1927 – 1931, Λευκωσία, Medelhavsmuseet και Τμήμα Αρχαιοτήτων Κύπρου, (2007).

Καραγιώργης, Β., Κύπρος: Το σταυροδρόμι της ανατολικής Μεσογείου 1600 – 500 π.Χ., Αθήνα: ΚΑΠΟΝ, 2002.

Καραγιώργης, Β., Αρχαία Τέχνη της Κύπρου, Αθήνα: ΚΑΠΟΝ, 2002.

Hadjisavvas, S., Cyprus' crossroads of civilizations, Λευκωσία: The government of the Republic of Cyprus, 2010.



Find us on Facebook:

www.facebook.com/DEPARTMENTOFANTIQUITIES



Στο Μουσείο υπάρχουν ειδικές διευκολύνσεις για άτομα με κινητικές δυσκολίες.



Καρτέλες για τη σελίδα 5

Όλες πληροφορίες μου έκαναν εντύπωση, από τα κυπριακά ειδώλια στο Μεσογειακό Μουσείο της Στοκχόλμης πρόλαβα και τις έχραφα σε καρτέλες. Τις μπέρδεψα όμως! Μπορείς να με βοηθήσεις να βρω άκρη κόβοντας και κολλώντας τις με χρονολογική σειρά στη σελίδα 5;



Σουηδοί αρχαιολόγοι ξεκινούν ανασκαφές την ίδια χρονιά, στο σημείο όπου βρέθηκε το πολύ ενδιαφέρον εύρημα!

Σήμερα τα 1000 περίπου ειδώλια που βρέθηκαν στο ιερό, κοντά στο χωριό Αγία Ειρήνη, βρίσκονται στο Κυπριακό Μουσείο στη Λευκωσία, ενώ τα υπόλοιπα 1000 στο Μεσογειακό Μουσείο στη Στοκχόλμη της Σουηδίας.

Τον Νοέμβριο του 1929 ο παπά Προκόπιος, ιερέας του χωριού Αγία Ειρήνη κοντά στη Μόρφου, παραδίδει στο Κυπριακό Μουσείο το πάνω μέρος ενός πήλινου αγάλματος, Αρχαϊκής Εποχής.

Το 1931, συνολικά 771 κιβώτια γεμάτα αρχαιότητες μεταφέρονται από το λιμάνι της Αμμοχώστου στη Σουηδία.

Βρήκαν συνολικά 2000 ειδώλια, Αρχαϊκής Εποχής, θαμμένα σ' ένα ιερό, το ένα πάνω στο άλλο.



