

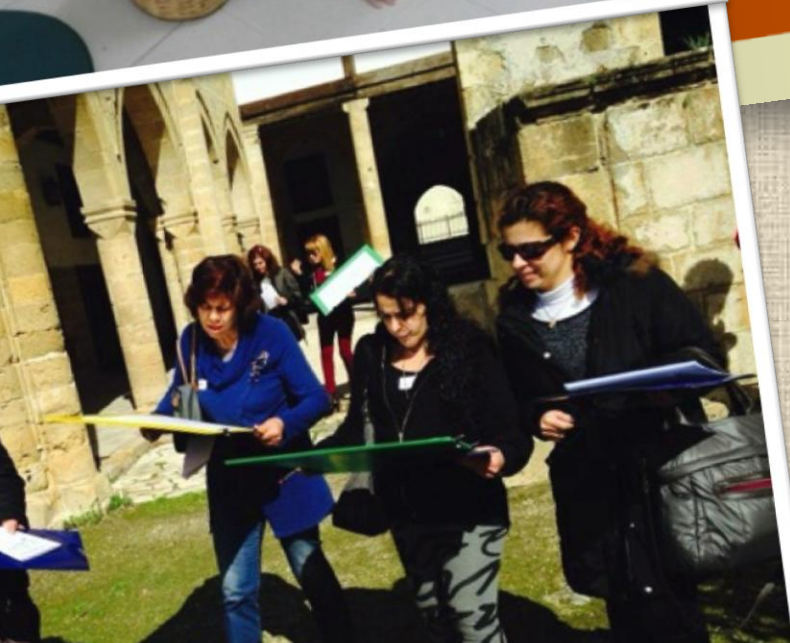


ΕΚΠΑΙΔΕΥΤΙΚΟ ΣΥΝΕΔΡΙΟ

«Μουσειακή Αγωγή - Δημιουργικές Δράσεις σε Μουσεία και Σχολεία»

Σάββατο, 14 Φεβρουαρίου 2015, 8:30 - 14:00

ΕΠΙΤΡΟΠΗ ΜΟΥΣΕΙΑΚΗΣ ΑΓΩΓΗΣ



ΣΤΙΓΜΙΟΤΥΠΑ Α΄ ΜΕΡΟΥΣ





Η Διεύθυνση Δημοτικής Εκπαίδευσης (Επιτροπή Μουσειακής Αγωγής) και το Παιδαγωγικό Ινστιτούτο συνδιοργάνωσαν Συνέδριο με θέμα «Μουσειακή Αγωγή - Δημιουργικές Δράσεις σε Μουσεία και Σχολεία». Το συνέδριο πραγματοποιήθηκε το Σάββατο, 14 Φεβρουαρίου 2015, από τις 8:30 μέχρι τις 14:00, στην αίθουσα εκδηλώσεων του Πολιτιστικού Κέντρου του Ιδρύματος Αρχιεπισκόπου Μακαρίου Γ΄ στη Λευκωσία και σε μουσεία - μνημεία της περιοχής.

Σκοπός του Συνεδρίου ήταν η προώθηση της Μουσειακής Αγωγής (Μ.Α.) στο σχολείο του σήμερα, έτσι ώστε οι εκπαιδευτικοί να επιδιώκουν μία διαρκή και δημιουργική σχέση ανάμεσα στο σχολείο και στο μουσείο.

Στο Συνέδριο παρουσιάστηκαν σύγχρονες τάσεις αναφορικά με τον σχεδιασμό και την εφαρμογή Εκπαιδευτικών Προγραμμάτων Μουσειακής Αγωγής (Ε.Π.Μ.Α.) με στόχο την ανάπτυξη κριτικής σκέψης, φαντασίας, δημιουργικότητας και θετικών στάσεων των παιδιών απέναντι στα μουσεία, μέσα από τη βιωματική μάθηση, την εξερεύνηση και το παιχνίδι. Επίσης, παρουσιάστηκε η δημιουργική συνέχιση των (Ε.Π.Μ.Α.) στη σχολική πράξη, καθώς και επέκταση της Μ.Α., σε ό,τι αφορά στη δημιουργική αξιοποίηση άλλων μουσειακών, μνημειακών, αρχαιολογικών και πολιτισμικών χώρων στο περιβάλλον του σχολείου και της κοινότητας.

ΤΑΥΤΟΤΗΤΑ ΣΥΝΕΔΡΙΟΥ





Στο πρώτο μέρος του συνεδρίου παρουσιάστηκαν εισηγήσεις για τον σχεδιασμό και εφαρμογή των Ε.Π.Μ.Α., με παραδείγματα από το διεθνές πεδίο και τις σύγχρονες τάσεις αναφορικά με τη Μουσειακή Αγωγή.

Επίσης, οι εισηγήσεις αναφέρθηκαν στην αξιοποίηση των Ε.Π.Μ.Α. στο περιβάλλον του σχολείου και της κοινότητας.



ΠΕΡΙΕΧΟΜΕΝΟ Α΄ ΜΕΡΟΥΣ





Χαιρετισμός- κήρυξη της έναρξης των εργασιών του συνεδρίου:

Τερέζα Λαμπριανού, Επιθεωρήτρια Δημοτικής Εκπαίδευσης και Πρόεδρος της Επιτροπής για τη Μουσειακή Αγωγή, εκ μέρους του Διευθυντή Δημοτικής Εκπαίδευσης κ. Ελπιδοφόρου Νεοκλέους

ΧΑΙΡΕΤΙΣΜΟΙ - ΕΙΣΗΓΗΣΕΙΣ





Χαιρετισμός:

Δρ Παυλίνα Χατζηθεοδούλου - Λοϊζίδου, προϊσταμένη του Τομέα Επιμόρφωσης του Παιδαγωγικού Ινστιτούτου, εκ μέρους της Διευθύντριας του Παιδαγωγικού Ινστιτούτου, Δρος Αθηνάς Μιχαηλίδου Ευριπίδου.

ΧΑΙΡΕΤΙΣΜΟΙ - ΕΙΣΗΓΗΣΕΙΣ





Συντονιστής του Α΄ μέρους:

Κυριάκος Χαριδήμου (ΕΔΕ), Μέλος Επιτροπής Μουσειακής Αγωγής

ΧΑΙΡΕΤΙΣΜΟΙ - ΕΙΣΗΓΗΣΕΙΣ



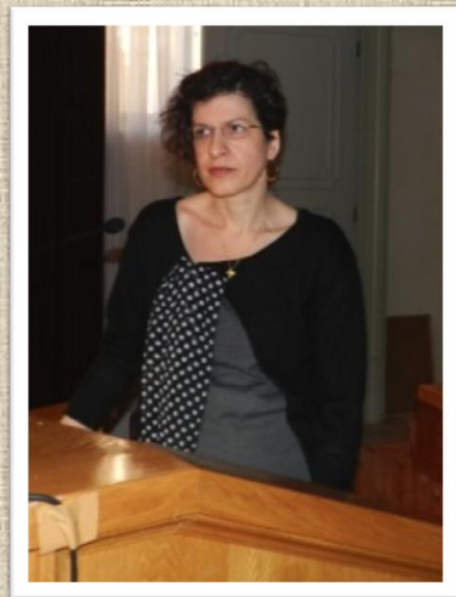


Μουσειακή Αγωγή: Καινοτόμος δράση του Υπουργείου Παιδείας και Πολιτισμού

Παρουσίαση:

Τερέζα Λαμπριανού (ΕΔΕ), Πρόεδρος Επιτροπής Μουσειακής Αγωγής

ΧΑΙΡΕΤΙΣΜΟΙ - ΕΙΣΗΓΗΣΕΙΣ



Εισήγηση Α΄

Μαθαίνοντας μέσα από τα αντικείμενα: Ζητήματα και προκλήσεις για τη Μουσειακή Αγωγή σήμερα από τη Διεθνή εμπειρία

Εισηγήτρια: Δρ Μαρία Οικονόμου

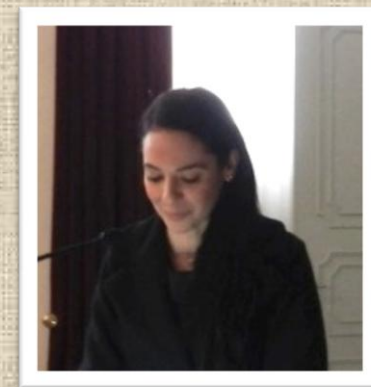
Λέκτορας Μουσειακών Σπουδών στο Πανεπιστήμιο της Γλασκώβης και Αναπληρώτρια Καθηγήτρια (Μουσειολογία και Νέες Τεχνολογίες) στο Τμήμα Πολιτισμικής Τεχνολογίας και Επικοινωνίας του Πανεπιστημίου Αιγαίου.

ΧΑΙΡΕΤΙΣΜΟΙ - ΕΙΣΗΓΗΣΕΙΣ





**Παρουσίαση εφαρμογής
εκπαιδευτικού
προγράμματος
Εκπαιδευτική Προσέγγιση
του Ψηφιδωτού «Θησέας
και Μινώταυρος» για
παιδιά προσχολικής
ηλικίας**



**Υπεύθυνη Καθηγήτρια: Δρ Χρυσάνθη
Μαυροπούλου - Τσιούμη**
Παρουσίαση: Ελένη Καρβουνάρη – Ιππολύτου
Μεταπτυχιακή φοιτήτρια Θεολογικών Σπουδών
στο Πανεπιστήμιο Νεάπολις Πάφου

Εισήγηση Β΄

Μουσειακή Αγωγή στη σχολική τάξη

Εισηγήτρια: Δρ Χρυσάνθη Μαυροπούλου - Τσιούμη

Ομότιμη Καθηγήτρια του Αριστοτελείου Πανεπιστημίου Θεσσαλονίκης στη
Μουσειακή Εκπαίδευση

ΧΑΙΡΕΤΙΣΜΟΙ - ΕΙΣΗΓΗΣΕΙΣ