

Αρ. Ταυτότητας: ..... Κωδ. Υποψ.: .....  
ΕΠΩΝΥΜΟ: .....  
ΟΝΟΜΑ: ..... ΟΝΟΜΑ ΠΑΤΕΡΑ: .....  
Σχολείο: ..... Τμήμα: .....  
(Μόνο για τελειόφοιτους)  
Εξεταστικό Κέντρο: .....

ΓΙΑ ΥΠΗΡΕΣΙΑΚΗ ΧΡΗΣΗ

ΒΑΘΜΟΣ ΜΑΘΗΜΑΤΟΣ

ΥΠΟΥΡΓΕΙΟ ΠΑΙΔΕΙΑΣ  
ΚΑΙ ΠΟΛΙΤΙΣΜΟΥ

ΠΑΓΚΥΠΡΙΕΣ ΕΞΕΤΑΣΕΙΣ 2019

Κωδ. Μαθήματος: 504

Μάθημα: ΤΕΧΝΟΛΟΓΙΑ Τ.Σ.  
ΠΡΑΚΤΙΚΗΣ ΚΑΤΕΥΘΥΝΣΗΣ  
ΓΡΑΦΙΚΕΣ ΤΕΧΝΕΣ ΙΙΙ

Ημερομηνία: Τρίτη, 28 Μαΐου 2019

Οδηγίες:

Το ονοματεπώνυμο, ο αριθμός ταυτότητας και  
ο κωδικός υποψηφίου να γραφούν, αυστηρά εντός  
του πλαισίου, που βρίσκεται στο πάνω μέρος  
του εξωφύλλου.

ΑΝΑΒΑΘΜ/ΤΗΣ:			
Ερώτ.	Βαθμός	Ερώτ.	Βαθμός
1		11	
2		12	
3		13	
4		14	
5		15	
6		16	
7		17	
8		18	
9		19	
10		20	
Συν. Βαθμ.:			

2ος ΒΑΘΜ/ΤΗΣ:			
Ερώτ.	Βαθμός	Ερώτ.	Βαθμός
1		11	
2		12	
3		13	
4		14	
5		15	
6		16	
7		17	
8		18	
9		19	
10		20	
Συν. Βαθμ.:			

1ος ΒΑΘΜ/ΤΗΣ:			
Ερώτ.	Βαθμός	Ερώτ.	Βαθμός
1		11	
2		12	
3		13	
4		14	
5		15	
6		16	
7		17	
8		18	
9		19	
10		20	
Συν. Βαθμ.:			

## ΠΑΓΚΥΠΡΙΕΣ ΕΞΕΤΑΣΕΙΣ 2019

Μάθημα: ΤΕΧΝΟΛΟΓΙΑ Τ.Σ.

ΠΡΑΚΤΙΚΗΣ ΚΑΤΕΥΘΥΝΣΗΣ

ΓΡΑΦΙΚΕΣ ΤΕΧΝΕΣ ΙΙΙ (504)

Ημερομηνία και ώρα εξέτασης: Τρίτη, 28 Μαΐου 2019  
08:00 - 11:00

Το εξεταστικό δοκίμιο αποτελείται από εννέα (9) σελίδες Α3

Διάρκεια εξέτασης 3 ώρες

Ο/Η εξεταζόμενος/η θα εφοδιαστεί με τα πιο κάτω:

- Το εξεταστικό δοκίμιο
- Τρία (3) διαφανή φύλλα σχεδίασης (ριζόχαρτο) μεγέθους Α4

### ΟΔΗΓΙΕΣ:

1. Να απαντήσετε σε όλες τις ερωτήσεις και να εκτελέσετε όλες τις εργασίες στο εξεταστικό δοκίμιο.
2. Να χρησιμοποιήσετε τα διαφανή φύλλα σχεδίασης (ριζόχαρτο) ως βοηθητικό μέσο.
3. Τα διαφανή φύλλα σχεδίασης (ριζόχαρτο) δεν επιστρέφονται.
4. Να προσέξετε την ποιότητα της εργασίας σας.

1. Να κυκλώσετε το σωστό:

(μονάδες 2)

Για να συσκευαστεί ένα προϊόν σωστά σ' ένα κουτί, πρέπει:

- α) Η φύση του προϊόντος να μην είναι εύθραυστη.
- β) Το κουτί να κλείνει το προϊόν σε σελοφάν.
- γ) Να εξεταστούν οι απαιτήσεις που πρέπει να πληρεί το κουτί.

2. Να γράψετε τέσσερα (4) υλικά συσκευασίας των υγρών προϊόντων.

(μονάδες 4)

- α) .....
- β) .....
- γ) .....
- δ) .....

3. Να επιλέξετε από τις πιο κάτω λέξεις που σας δίνονται στην παρένθεση,

ένα χαρακτηριστικό της δομής που ισχύει στις αφίσες (i) και (ii).

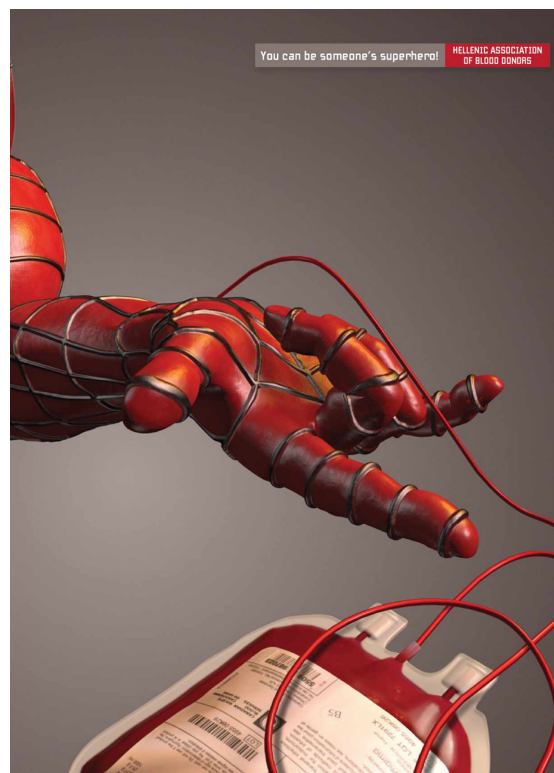
Να σημειώσετε το χαρακτηριστικό στο χώρο που δίνεται.

(ασύμμετρη ισορροποία, ρυθμός/επανάληψη, κλίμακα, αντίθεση).

(μονάδες 2)



(i)



(ii)

α) .....

β) .....

4. Σας δίνονται οι εικόνες (i), (ii), (iii) και (iv). Να τις ιεραρχήσετε και να γράψετε στον χώρο που δίνεται, ώστε να προκύπτει η ορθή διαδικασία απλοποίησης / σχηματοποίησης ενός σχεδίου σε σύμβολο. (μονάδες 4)



(i)



(ii)



(iii)

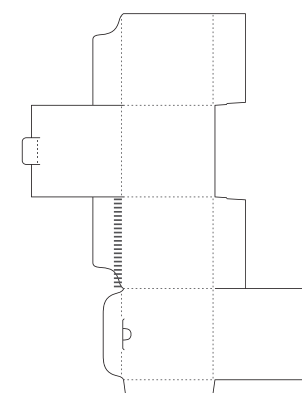


(iv)

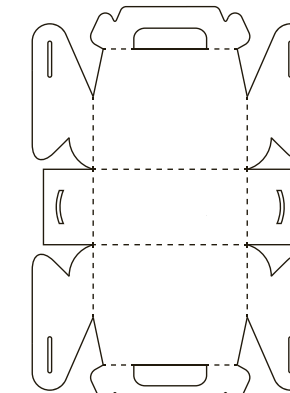
- α) .....
- β) .....
- γ) .....
- δ) .....

5. Σας δίνονται τα αναπτύγματα χάρτινης συσκευασίας (i), (ii) και (iii) καθώς και μία φωτογραφία συσκευασίας προϊόντος Εικόνα (A). (μονάδες 4)

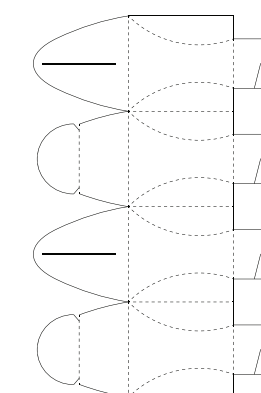
α) Να επιλέξετε και να κυκλώσετε το ανάπτυγμα που χρησιμοποιήθηκε για τη συσκευασία στην Εικόνα (A).



(i)



(ii)



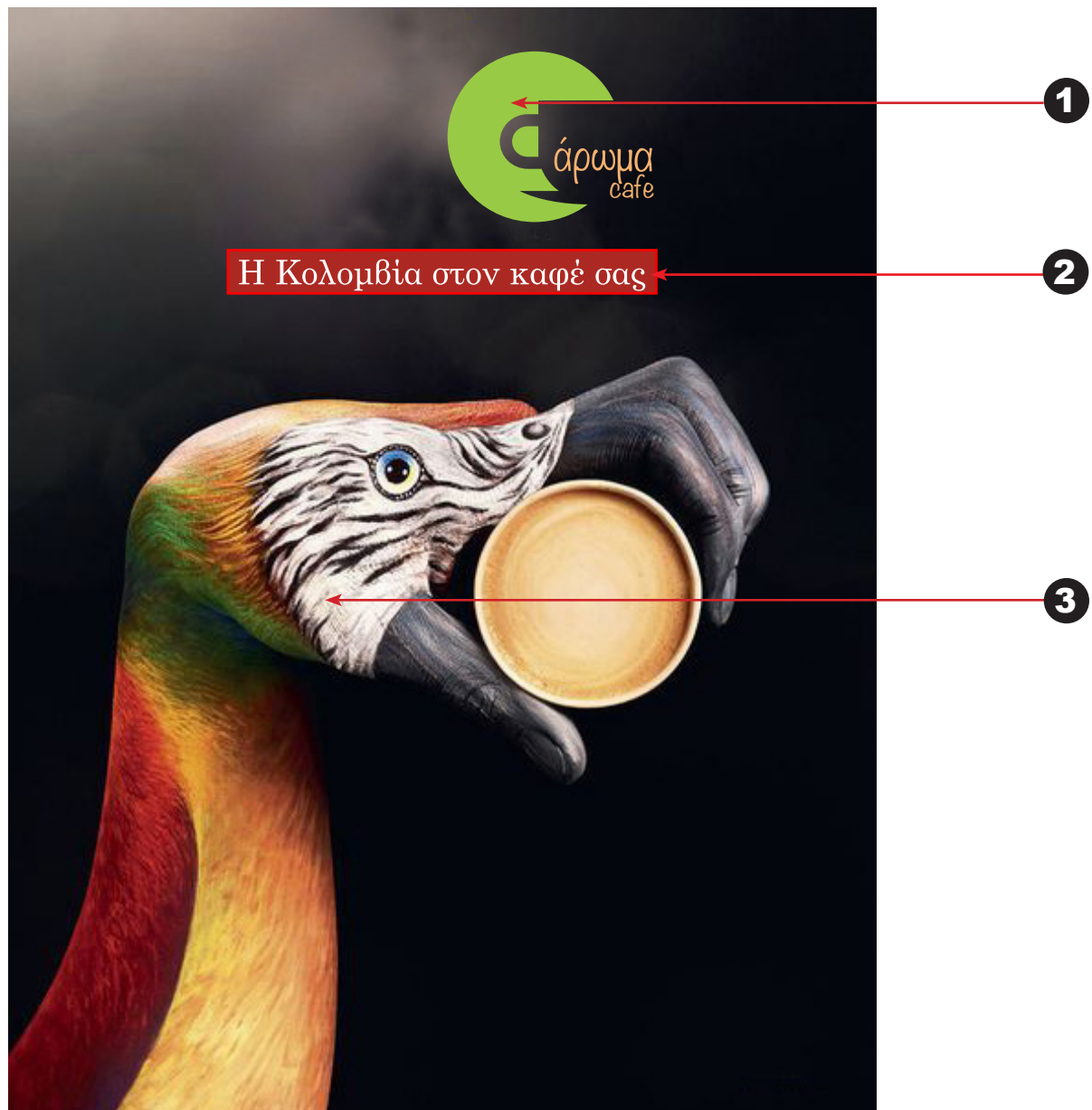
(iii)



Εικόνα (A)

β) Να γράψετε δύο (2) απαιτήσεις που πρέπει να πληρεί ο σχεδιασμός ενός κουτιού προϊόντος.

- I. ....
- II. ....



6. Σας δίνεται η πιο πάνω σειρά διαφημίσεων της εταιρείας "άρωμα cafe".  
Αφού παρατηρήσετε τη σειρά, να απαντήσετε στις ακόλουθες ερωτήσεις. **(μονάδες 9)**

α) Να αναγνωρίσετε τα αριθμημένα μέρη που συνθέτουν τις πιο πάνω διαφημίσεις.

- 1) .....
- 2) .....
- 3) .....

β) Να υπογραμμίσετε το χρωματικό μοντέλο που αντιπροσωπεύει το λογότυπο "άρωμα cafe".

Τετραχρωμία CMYK    Μονοχρωμία (PANTONE)    Διχρωμία (PANTONE)

γ) Να γράψετε τρία (3) κοινά στοιχεία που έχει η σειρά διαφημίσεων.

i) ..... ii) ..... iii) .....

δ) Να υπογραμμίσετε ποιο είδος γραμματοσειράς χρησιμοποιήθηκε στις φράσεις  
"Η Κολομβία στον καφέ σας" και "Η Κένυα στον καφέ σας" της σειράς διαφημίσεων.

κυρτά με προεξοχές      κανονικά με προεξοχές      χοντρά χωρίς προεξοχές

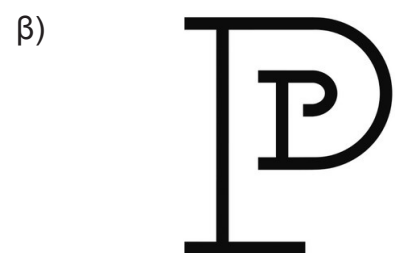
ε) Να υπογραμμίσετε το είδος της δομής της σύνθεσης που περιγράφει τις δύο διαφημίσεις.

οριζόντια      διαγώνια      κάθετη

7. Να παρατηρήσετε τα πιο κάτω λογότυπα (α-δ) και να κυκλώσετε την ορθή απάντηση για την κατηγορία στην οποία ανήκει το κάθε ένα. (μονάδες 4)



Το λογότυπο είναι:  
 i. Τυπογραφικό - επωνυμία εταιρείας  
 ii. Τυπογραφικό - αρχικά γράμματα εταιρείας  
 iii. Συνδυασμός συμβόλου με επωνυμία εταιρείας  
 iv. Σύμβολο



Το λογότυπο είναι:  
 i. Τυπογραφικό - επωνυμία εταιρείας  
 ii. Τυπογραφικό - αρχικά γράμματα εταιρείας  
 iii. Συνδυασμός συμβόλου με επωνυμία εταιρείας  
 iv. Σύμβολο



Το λογότυπο είναι:  
 i. Τυπογραφικό - επωνυμία εταιρείας  
 ii. Τυπογραφικό - αρχικά γράμματα εταιρείας  
 iii. Συνδυασμός συμβόλου με επωνυμία εταιρείας  
 iv. Σύμβολο



Το λογότυπο είναι:  
 i. Τυπογραφικό - επωνυμία εταιρείας  
 ii. Τυπογραφικό - αρχικά γράμματα εταιρείας  
 iii. Συνδυασμός συμβόλου με επωνυμία εταιρείας  
 iv. Σύμβολο

8. Να γράψετε τρία (3) κριτήρια που πρέπει να πληρεί ένα επιτυχημένο λογότυπο. (μονάδες 3)

- α) .....  
 β) .....  
 γ) .....

9. Να γράψετε τέσσερις (4) βασικές εφαρμογές ενός λογοτύπου. (μονάδες 4)

- α) ..... γ) .....  
 β) ..... δ) .....

10. Να παρατηρήσετε τις ετικέτες συσκευασίας καφέ (i) και (ii) και να επιλέξετε την ετικέτα με την σωστή τοποθέτηση και ιεράρχηση σχεδιαστικών και τυπογραφικών στοιχείων. Να κυκλώσετε την ορθή απάντηση και να επεξηγήσετε την επιλογή σας. (μονάδες 4)



(i)



(ii)

.....  
 .....  
 .....  
 .....



11. Να σχεδιάσετε μία (1) διαφήμιση που θα προβάλλει την εταιρεία αθλητικών παπουτσιών "SNEAKERS". (μονάδες 60)

**Σας δίνονται:**

- Το λογότυπο: «SNEAKERS» (σελίδα 6)
  - Ο τίτλος: «Άνεση με στιλ» (σελίδα 6)
  - Το κείμενο: «Παραγγελία online» (σελίδα 6)
  - Δύο (2) ορθογώνια σχήματα για τα έγχρωμα προσχέδιά σας (σελίδα 7)
  - Ένα (1) ορθογώνιο σχήμα για την έγχρωμη, τελική σας πρόταση (σελίδα 7)
  - Εικόνες και σχήματα (σελίδα 8)
- Μπορείτε, εάν θέλετε, να σχεδιάσετε και άλλες δικές σας εικόνες και σχήματα σχετικά με το θέμα.

**Τα προσχέδια και η τελική σχεδιαστική πρόταση να περιλαμβάνουν:**

- Το λογότυπο «SNEAKERS»
- Τον τίτλο: «Άνεση με στιλ»
- Το κείμενο: «Παραγγελία online»
- Εικόνες ή / και σχήματα

**Σχεδιαστικές απαιτήσεις:**

- Η τελική σας πρόταση και τα προσχέδια θα πρέπει να είναι έγχρωμα.
- Στο λογότυπο να χρησιμοποιήσετε μέχρι δύο (2) χρώματα.
- Να ιεραρχήσετε ορθά όλες τις πληροφορίες και να οργανώσετε τη δομή της διαφήμισης.
- Η τελική σας πρόταση να αποτελεί εξέλιξη των προσχεδίων σας.
- Εάν θέλετε, στα προσχέδιά σας μπορείτε να χρησιμοποιήσετε δειγματικό κείμενο ως ένδειξη τοποθέτησης τίτλου.

Τα στοιχεία που σας δίνονται (σελίδα 6 και 8), μπορείτε να τα αξιοποιήσετε με αποτύπωση (αντιγραφή), επανάληψη και αυξομείωση στο μέγεθος και στη θέση που επιθυμείτε.

Τα διαφανή φύλλα σχεδίασης (ριζόχαρτο), τα οποία σας δόθηκαν, να χρησιμοποιηθούν ως βοηθητικό μέσο και δεν θα τύχουν αξιολόγησης.

**Η κοπή και η επικόλληση των στοιχείων δεν επιτρέπεται.**

**Αξιολόγηση**

Προσχέδια  
Σύνθεση, διάταξη στοιχείων  
Τυπογραφικός σχεδιασμός  
Ορθή χρήση χρώματος λογότυπου  
Εικονογράφηση (ποιότητα, στιλ)

10 μονάδες  
14 μονάδες  
14 μονάδες  
8 μονάδες  
14 μονάδες

**ΛΟΓΟΤΥΠΟ**



**ΤΙΤΛΟΣ**

Άνεση με στιλ Άνεση με στιλ

Άνεση με στιλ Άνεση με στιλ

Άνεση με στιλ

Άνεση με στιλ

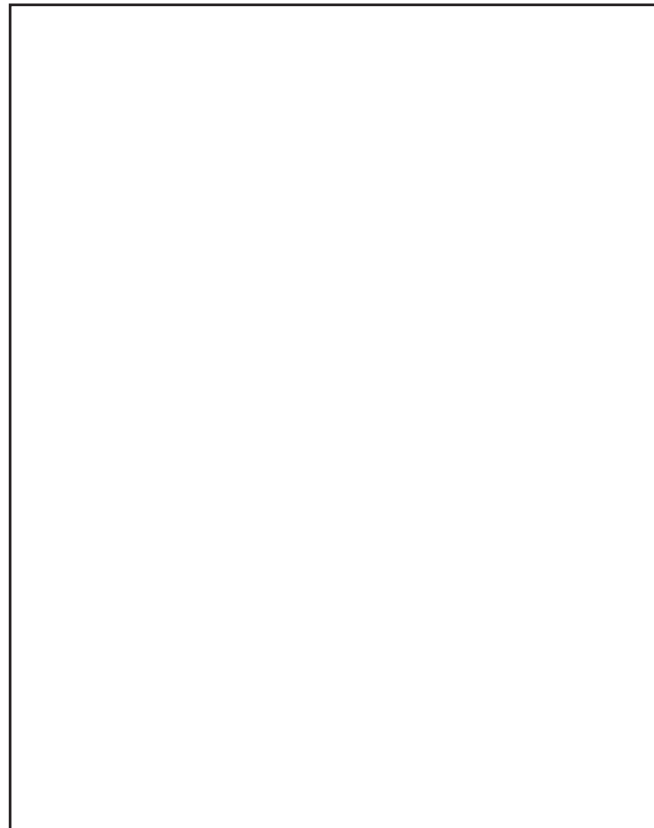
Άνεση με στιλ Άνεση με στιλ

**ΚΕΙΜΕΝΟ**

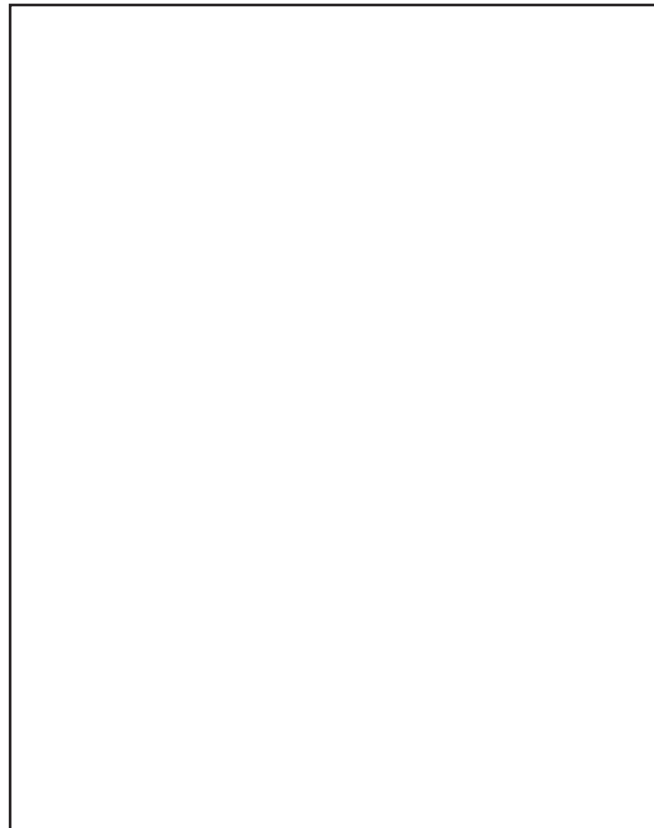
Παραγγελία online

ΠΑΡΑΓΓΕΛΙΑ ONLINE

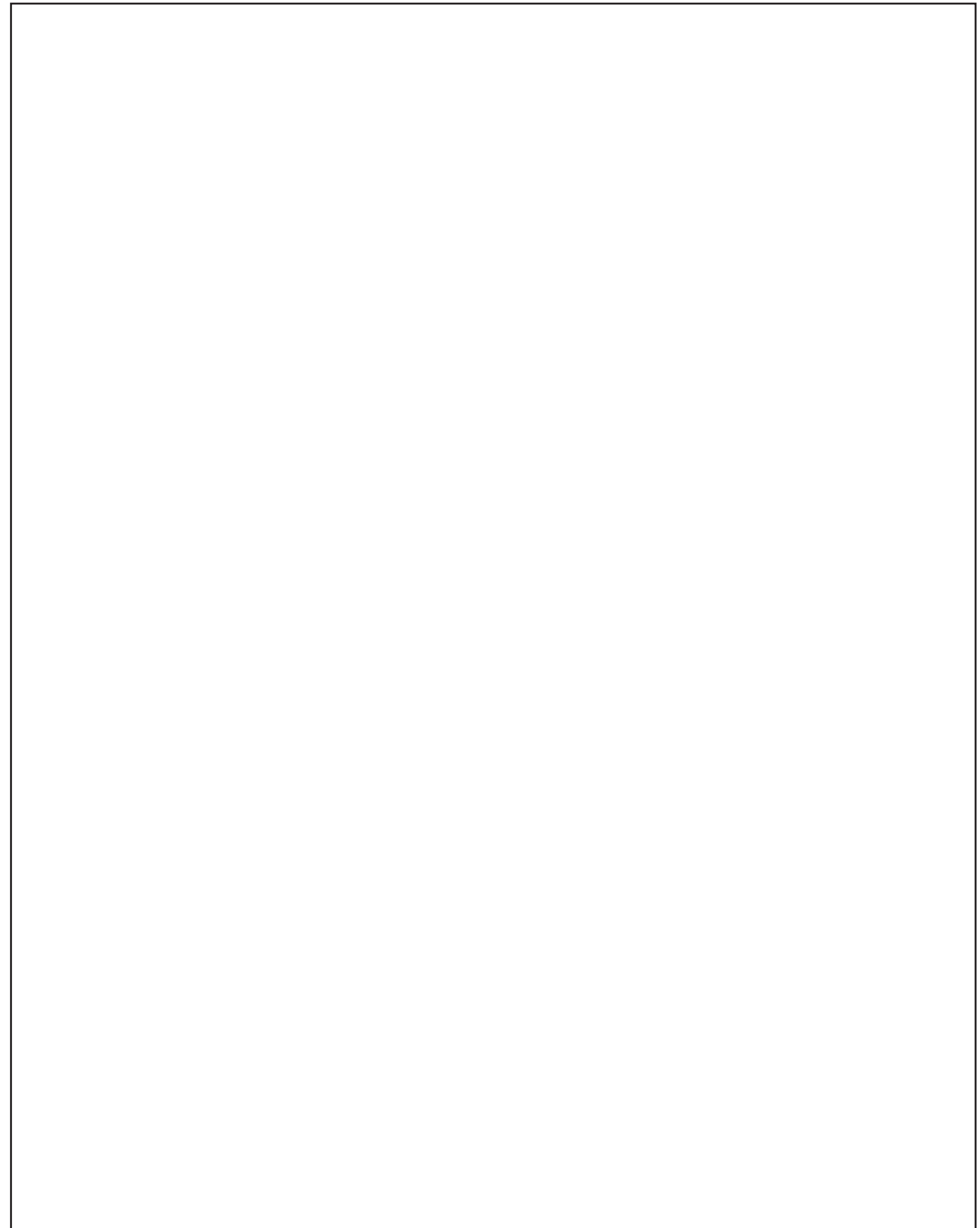
ΠΡΟΣΧΕΔΙΟ 1



ΠΡΟΣΧΕΔΙΟ 2



ΤΕΛΙΚΗ ΣΧΕΔΙΑΣΤΙΚΗ ΠΡΟΤΑΣΗ





*Η κοπή και η επικόλληση των στοιχείων δεν επιτρέπεται.*



**ΠΡΟΧΕΙΡΟ**

Αυτή η σελίδα δεν αξιολογείται.

ΠΡΟΧΕΙΡΟ

ΤΕΛΟΣ ΕΞΕΤΑΣΤΙΚΟΥ ΔΟΚΙΜΙΟΥ