

Ακουστικές Δεξιότητες

[30 μον.]

Άσκηση 1: Κυκλώστε τον ορθό χαρακτηρισμό των δύο (2) αρμονικών διαστημάτων που θα ακούσετε.

1.1 Διάστημα 1^ο A. 2^α μικρή [1]

B. 2^α μεγάλη

Γ. 3^η μικρή

Δ. 3^η μεγάλη



1.2 Διάστημα 2^ο A. 4^η καθαρή [1]

B. 4^η αυξημένη

Γ. 5^η καθαρή

Δ. 5^η αυξημένη

Άσκηση 2: Σάς δίνονται οι βάσεις δύο (2) διαφορετικών αρμονικών διαστημάτων.

2.1 Γράψετε τη δεύτερη νότα στην κάθε περίπτωση. 1+1 [2]

2.2 Χαρακτηρίστε το κάθε αρμονικό διάστημα που σχηματίζεται (π.χ. 2μ, κ.λπ.) 1+1 [2]



Άσκηση 3.1: Κυκλώστε το είδος της συγχορδίας που θα ακούσετε. [2]

A. Μείζονα, σε α' αναστροφή

B. Μείζονα, σε β' αναστροφή

Γ. Αυξημένη, σε α' αναστροφή

Δ. Αυξημένη, σε β' αναστροφή

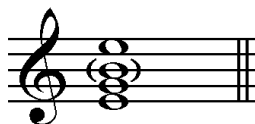
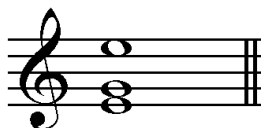


Άσκηση 3.2: Σάς δίνονται τρεις (3) από τις τέσσερις (4) νότες της τετράφωνης συγχορδίας που θα ακούσετε, εκ των οποίων η μία (1) είναι η βάση της.

3.2.1 Συμπληρώστε τη μία (1) νότα της συγχορδίας που λείπει. [1]

3.2.2 Χαρακτηρίστε τη συγχορδία που δημιουργείται: είδος και θέση. [1]

0,5 + 0,5



Ελάχισονα σε ευθεία κατάσταση

Άσκηση 4: Κυκλώστε την πτώση που δημιουργείται από τις δύο τελευταίες συγχορδίες της τετράφωνης μελωδίας που θα ακούσετε. [2]

- A. Τέλεια αυθεντική
- B. Ατελής αυθεντική**
- Γ. Ημιτελής/Μισή
- Δ. Απροσδόκητη



Άσκηση 5: Κυκλώστε την επιλογή που προσδιορίζει την τονικότητα στην οποία καταλήγει η τετράφωνη μελωδία που θα ακούσετε, σε σχέση με την αρχική της τονικότητα. Σάς δίνεται η αρχική τονικότητα και ο ρυθμός της μελωδίας. [2]



Η μελωδία καταλήγει:

- A. στην υποδεσπόζουσα
- B. στη δεσπόζουσα
- Γ. στη σχετική ελάσσονα**
- Δ. στην ομώνυμη ελάσσονα



Άσκηση 6: Κυκλώστε την ορθή διαδοχή των συγχορδιών που θα ακούσετε.

[3]

A. I – ii⁶ – IV – V⁷ – I

B. I – ii⁶ – I₄⁶ – V⁷ – I

Γ. I – IV – ii⁶ – V⁷ – I

Δ. I – vi – IV – V⁷ – I

The musical notation shows a sequence of five chords in a 2/4 time signature. The chords are: I (C major), ii⁶ (D minor), IV (F major), V⁷ (G7), and I (C major). The notation is presented in a grand staff with treble and bass clefs.

Άσκηση 7

[13]

Σάς δίνονται τα ακόλουθα στοιχεία της μελωδίας που θα ακούσετε:

- Η μελωδία αποτελείται από οκτώ (8) μέτρα.
- Χωρίζεται σε τέσσερις (4) φράσεις.
- Είναι γραμμένη στη Μι ελάσσονα.
- Έχει μέτρο 3/4.
- Ξεκινά με θέση, με τη νότα Μι στην πρώτη γραμμή του πενταγράμμου.
- Δίνεται η τονική συγχορδία, ο αρπισμός και ο παλμός για να ακολουθήσει η εκτέλεση ολόκληρης της μελωδίας.

Καταγράψετε τη μελωδία, ακολουθώντας τις οδηγίες που εκφωνούνται.

The musical notation shows a melody in G major (one sharp) and 3/4 time. The melody starts on the first line of the staff (G4) and consists of 8 measures. The notation includes triplets and a fermata in the final measure.

ΦΡΑΣΗ 1 ^η (μέτρα 1-2)		ΔΙΑΣΤΗΜΑΤΑ					Σύνολο: 13
2	1	1	1	2	3	3	Σύνολο: 13
							Πήρε:



ΑΞΙΕΣ / ΡΥΘΜΙΚΑ ΣΧΗΜΑΤΑ						Σύνολο: 6
1	1	1	1	1	1	Σύνολο: 6
						Πήρε:

ΦΡΑΣΗ 2 ^η (μέτρα 3-4)		ΔΙΑΣΤΗΜΑΤΑ					Σύνολο: 13	
1	1	2	1	1	1	2	4	Σύνολο: 13
								Πήρε:



ΑΞΙΕΣ / ΡΥΘΜΙΚΑ ΣΧΗΜΑΤΑ					Σύνολο: 5
1	1	1	1	1	Σύνολο: 5
					Πήρε:

ΦΡΑΣΗ 3 ^η (μέτρα 5-6)		ΔΙΑΣΤΗΜΑΤΑ								Σύνολο: 25
2	3	3	2	1	3	3	4	3	1	Σύνολο: 25
										Πήρε:



ΑΞΙΕΣ / ΡΥΘΜΙΚΑ ΣΧΗΜΑΤΑ						Σύνολο: 10
1	1	3	1	1	3	Σύνολο: 10
						Πήρε:

ΦΡΑΣΗ 4 ^η (μέτρα 7-8)		ΔΙΑΣΤΗΜΑΤΑ						Σύνολο: 19
2	2	4	2	1	1	3	4	Σύνολο: 19
								Πήρε:



ΑΞΙΕΣ / ΡΥΘΜΙΚΑ ΣΧΗΜΑΤΑ					Σύνολο: 9
3	2	1	2	1	Σύνολο: 9
					Πήρε:

Πήρε..... (στα 100) X 13 = ÷ 100 = (Σύνολο στα 13)

ΦΡΑΣΕΙΣ	ΔΙΑΣΤΗΜΑΤΑ	ΑΞΙΕΣ / ΡΥΘΜ. ΣΧΗΜΑΤΑ	ΣΥΝΟΛΟ
1η φράση	13	6	19
2η φράση	13	5	18
3η φράση	25	10	35
4η φράση	19	9	28
ΣΥΝΟΛΟ	70	30	100

ΔΙΑΣΤΗΜΑΤΑ	
6 διαστήματα 2ας μ	1X6=6
6 διαστήματα 2ας M	1X6=6
9 διαστήματα 3ης μ	2X9=18
4 διαστήματα 3ης M	3X4=12
2 διαστήματα 4ης K	4X2=8
1 διάστημα 4 ^{ης} ελατ.	4X1=4
2 διαστήματα 5 ^{ης} K	3X2=6
1 διάστημα 5 ^{ης} ελατ.	4X1=4
1 διάστημα 6ης M	3X1=3
1 διάστημα 8 ^{ης}	3X1=3
Σύνολο= 70	

ΑΞΙΕΣ	
1 μισό	1X1=1
12 τέταρτα	1X12=12
3 ζεύγη ογδών	1X3=3
1 ομάδα ενός ογδού με δύο δέκατα-έκτα	2X1=2
1 ομάδα ογδού παρεστιγμένου με δέκατο-έκτο	1X1=1
2 ομάδες τρίηχων ογδών	3X2=6
1 συγκοπή όγδοο – τέταρτο - όγδοο	3X1=3
1 παύση ογδού – όγδοο	2X1=2
Σύνολο = 30	

ΑΚΟΥΣΤΙΚΕΣ ΔΕΞΙΟΤΗΤΕΣ		
Συνολική Βαθμολογία		
Άσκηση	Βαθμός Άσκησης	Βαθμός Υποψηφίου
1.1	1	
1.2	1	
2.1	2	
2.2	2	
3.1	2	
3.2.1	1	
3.2.2	1	
4	2	
5	2	
6	3	
7	13	
Τελικός Βαθμός (30)		

Ακουστική Ανάλυση Έργων

Οδηγίες:

- Όλα τα θέματα αφορούν αποκλειστικά στα αποσπάσματα που θα ακούσετε.
- Το κάθε απόσπασμα θα ακουστεί τρεις (3) φορές.
- Πριν την πρώτη ακρόαση του κάθε αποσπάσματος, σάς δίνεται χρόνος για να διαβάσετε τις ερωτήσεις.
- Κυκλώστε ΜΙΑ απάντηση, εκτός εάν δηλώνεται διαφορετικά.

Απόσπασμα 1

1.1 Σάς δίνεται η αρχή της μελωδίας του τραγουδιστή στο απόσπασμα.

Συμπληρώστε τις δύο (2) νότες που λείπουν στα σημεία που αναγράφονται οι αξίες τους.

2Χ0,5

[1]

κ.λπ.

Du lie bes kind, κ.λπ.

Du lie bes kind, κ.λπ.

1.2 Το απόσπασμα:

[1]

A. είναι γραμμένο στη Σιβ μείζονα

B. είναι γραμμένο στη Ντο ελάσσονα

Γ. ξεκινά από τη Σιβ μείζονα και πάει στη Ντο ελάσσονα

Δ. ξεκινά από τη Ντο ελάσσονα και πάει στη Σιβ μείζονα

1.3 Κυκλώστε την καταγραφή που αποδίδει ορθά τη συνοδεία του πιάνου στο απόσπασμα. [1]

A. 

B. 

Γ. 

Δ. καμία από τις παραπάνω

Απόσπασμα 2

2.1 Συμπληρώστε τα δύο (2) σημεία δυναμικής στα κενά που υπάρχουν, όπως ακούγονται στο απόσπασμα. [1]

0,5X2

pp – *p* ή *mp* – *f* – *ff* – *fff* – *pp*

2.2 Ποιο από τα ακόλουθα αποδίδει την ταχύτητα του αποσπάσματος; [1]

- A. Molto Allegro
- B. Presto
- Γ. Rubato
- Δ. Poco a poco accel.

2.3 Γράψετε ένα (1) από τα κρουστά που σηματοδοτεί την κορύφωση (*fff*) του έργου

λίγο πριν το τέλος του. [1]

Gong

ή Μπάσο Τύμπανο/ Bass Drum/ Τυμπάνια

ή Δίσκοι/ Cymbals/ Κύμβαλα

Απόσπασμα 3

3.1 Στην αρχή του αποσπάσματος, ποιο ξύλινο πνευστό κάνει ιδιαίτερα εμφανή την παρουσία του; [1]

A. πίκολο φλάουτο

B. κλαρινέτο

Γ. όμποε

Δ. φαγκότο

3.2 Ποια τεχνική σύνθεσης χρησιμοποιείται από την άρπα; [1]

A. οστινάτο

B. ισοκράτημα (πεντάλ)

Γ. μίμηση

Δ. σμίκρυνση

3.3 Στο τέλος του αποσπάσματος η υφή γίνεται: [1]

--βάλτε ✓ σε όσα ισχύουν-- 4X0,25

..... A. αραιή

✓ B. πυκνή

✓ Γ. ομορρυθμική

..... Δ. πολυρρυθμική

Γραπτή Ανάλυση Έργων

1. Φραντς Σούμπερτ, *Ο Βασιλιάς των Ξωτικών*

Σάς δίνεται απόσπασμα της παρτιτούρας του έργου (μμ. 116–123).

Βασιλιάς

grau. —

ff

p

Ich

lie - be dich, mich reizt dei - ne schö - ne Ge - stalt, und bist du nicht

wil - lig, so brauch ich Ge - walt.“ — ”

fff

V (#) i

Στο συγκεκριμένο απόσπασμα ο Βασιλιάς προσπαθεί για τελευταία φορά να ξεγελάσει το Παιδί. Ενώ αρχικά το ύφος του είναι γλυκό, στη συνέχεια, γίνεται απειλητικό, και λέει στο παιδί πως θα το πάρει με τη βία εάν αυτό δεν υπακούσει. «Σ' αγαπώ, θέλω την ομορφιά σου, κι αν δεν έρχεσαι, σε τραβώ με το ζόρι». Έτσι, οι δαιμονικές προθέσεις του Βασιλιά αποκαλύπτονται.

1.1 Σε ποια τονικότητα καταλήγει το απόσπασμα; **Ρε ελάσσονα** [1]

1.2 Σημειώστε με λατινική αρίθμηση τις δύο (2) τελευταίες συγχορδίες στον χώρο που δηλώνεται στην παρτιτούρα (βλ. πιο πάνω). **2X0,5** [1]

1.3 Αναφέρετε δύο (2) μουσικά στοιχεία τα οποία χρησιμοποιεί ο συνθέτης στο απόσπασμα για να αποδώσει τις δαιμονικές προθέσεις του Βασιλιά. [2]

2X1

- μετατροπία από μείζονα σε ελάσσονα
- **fff** στο τελευταίο μέτρο στη λέξη «ζόρι»
- από **pp** σε **fff**
- **IlN** (εάν θεωρηθεί ότι δεν ξεκινά στη **MIb** μείζονα)
- ελαττωμένη συγχορδία

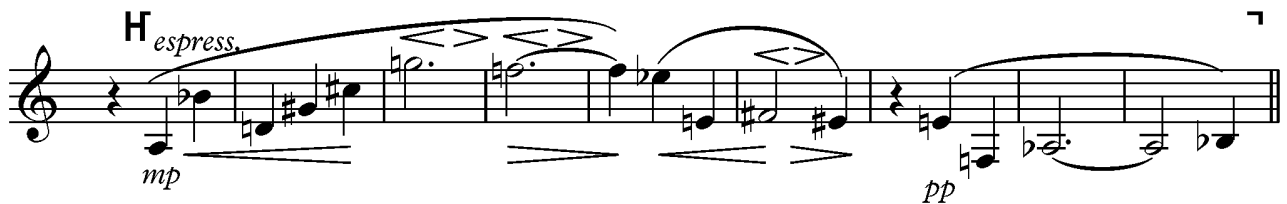
1.4 Αναφέρετε ένα (1) μουσικό στοιχείο που υπάρχει στο απόσπασμα, το οποίο κατατάσσει το έργο στο ρομαντικό ύφος. [1]

1X1

- Ένταση: έντονες εναλλαγές στην ένταση
- Μελωδία: τραγουδιστές/ λυρικές μελωδίες
- Έκφραση: έξαρση συναισθημάτων/ έμφαση στις διαθέσεις/ έλξη προς το παράξενο/ μύθοι
- χρωματική μελωδία

2. Άρνολντ Σαίνμπεργκ, «Peripetie», Μέρος IV από τα Πέντε ορχηστρικά κομμάτια, Έργο 16

Σάς δίνεται το μέρος του κλαρινέτου σε **Sib** (μμ. 10-18)



2.1 Γράψετε σε concert pitch την πρώτη φράση της μελωδίας του κλαρινέτου. [1,5]

8X0,2



2.2 Τι σημαίνει η ένδειξη **H**; Βασική/ Κύρια φωνή/ Hauptstimme [0,5]

- 2.3.1** Γράψετε τρία (3) διαφορετικά χαρακτηριστικά της πιο πάνω μελωδίας, τα οποία της προσδίδουν εξπρεσιονιστικό ύφος.
- 2.3.2** Γράψετε ένα (1) παράδειγμα από τη συγκεκριμένη μελωδία για το κάθε χαρακτηριστικό της. [3]

6Χ0,25

α/α	Μελωδικά Χαρακτηριστικά του εξπρεσιονιστικού ύφους	Παράδειγμα από τη συγκεκριμένη μελωδία
	διάφωνα μελωδικά διαστήματα	8^η ελαττωμένη
	αναπάντεχα πηδήματα → απότομες γωνίες	ανιόν 9^η μ → κατιόν 6^η μ
	εύρος/ range μελωδίας	φα ψηλό – μιb χαμηλό
	ασύμμετρες φράσεις	τετράμετρη – δίμετρη – τρίμετρη
	σύνθετα διαστήματα	9^η μ

- 2.3.3** Ποια τάση του εξπρεσιονισμού πρωτίστως αποδίδει η πιο πάνω μελωδία; [1]

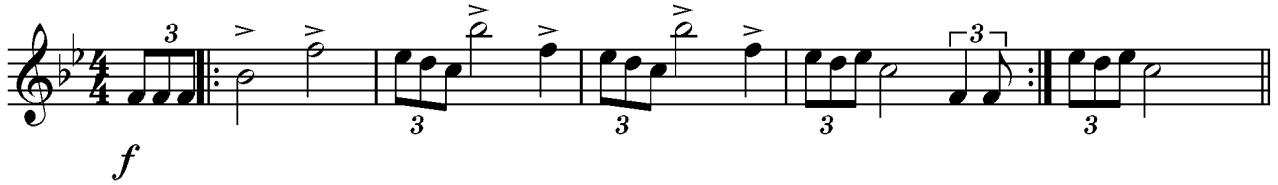
- A. βαθύτερη εσωτερική αναζήτηση
- B. ένταση
- Γ. μελαγχολία
- Δ. όλα τα πιο πάνω**

- 2.4** Ποιος από τους ακόλουθους ΔΕΝ συνδέεται με το εξπρεσιονιστικό κίνημα; [1]

- A. Ντεμπυσύ**
- B. Καντίνσκυ
- Γ. Μπεργκ
- Δ. Βέμπερν

3. Τζων Γουίλιαμς, *Ο Πόλεμος των Αστρων (Star Wars), Episode IV- A New Hope: Main Title – Rebel Blockade Runner*

Σάς δίνεται το ακόλουθο θεματικό υλικό από τη μουσική της ταινίας.



3.1 Ποιο θεματικό υλικό της μουσικής της ταινίας αποτελεί η πιο πάνω μελωδία; [1]

- A. το Κύριο θέμα από το Main title
- B. το Θέμα Β' από το Main title
- Γ. το Θέμα του "Rebel Blockade Runner"
- Δ. το ηχητικό σήμα της εταιρίας παραγωγής της ταινίας

3.2.1 Τι χαρακτήρα έχει το πιο πάνω θεματικό υλικό; [1]

- A. πολεμοχαρή
- B. ηρωικό
- Γ. γαλήνιο
- Δ. ουδέτερο

3.2.2 Αναφέρετε δύο (2) μουσικά στοιχεία για να δικαιολογήσετε την πιο πάνω απάντησή σας. [2]

2X1

- έμφαση στις κύριες συγχορδίες της κλίμακας
- χρήση τριήχων
- (πολύ) δυνατή ένταση
- τονισμοί (marcati)
- δυναμικά ανοδικά διαστήματα
- εκτελείται από χάλκινα πνευστά, που είναι ιδιαίτερα ηχηρά όργανα
- quartal harmony

3.3 Με ποιο στοιχείο του σεναρίου της ταινίας σχετίζεται το πιο πάνω υλικό; [1]

- A. με το διαστημόπλοιο της γαλαξιακής αυτοκρατορίας
- B. με τον χαρακτήρα Luke Skywalker
- Γ. με ένα μακρινό ουράνιο γαλαξία
- Δ. με το λογότυπο της ταινίας

3.4 Ποιος μουσικός όρος αποδίδει τη συσχέτιση ενός θεματικού υλικού με συγκεκριμένο αντικείμενο, χαρακτήρα ή χώρο; [1]

A. Εισαγωγή

B. Έκθεση

Γ. Οστινάτο

Δ. Λάιτ-μοτίβ (leitmotif)

3.5 Από ποιο είδος μουσικής προέρχεται ο πιο πάνω μουσικός όρος; [1]

A. θρησκευτική μουσική

B. παραδοσιακή μουσική

Γ. όπερα

Δ. ληντ

3.6 Σε ποια κατηγορία κινηματογραφικής μουσικής ανήκει η πιο πάνω μελωδία; [1]

A. Διηγητική Μουσική

B. Μη-διηγητική Μουσική

Γ. Mickey-mousing

Δ. καμία από τις παραπάνω

Γενική Ερώτηση

4. Ο Σούμπερτ στο ληντ ο *Βασιλιάς των Ξωτικών* και ο Γουίλιαμς στη μουσική της ταινίας *Star Wars Episode IV- A New Hope: Main Title – Rebel Blockade Runner*, στην Εισαγωγή των έργων τους χειρίζονται συγκεκριμένα μουσικά στοιχεία με τον ίδιο τρόπο, ώστε να αποδώσουν περιγραφικά στοιχεία.

Προσδιορίστε το μουσικό στοιχείο που χρησιμοποιείται και από τους δύο συνθέτες στην κάθε περίπτωση. [1]

2Χ0,5

α/α	Κοινά στοιχεία	Προσδιορισμός μουσικού στοιχείου (μουσικοί όροι, μουσικά σύμβολα, κ.ά.)
1.	Ρυθμικό σχήμα που προσδίδει ενέργεια και κίνηση	τρίηχο ογδών
2.	Άρθρωση που προσδίδει δυναμισμό	τονισμοί (marcati)

ΤΕΛΟΣ ΕΞΕΤΑΣΤΙΚΟΥ ΔΟΚΙΜΙΟΥ