

ΥΠΟΥΡΓΕΙΟ ΠΑΙΔΕΙΑΣ, ΑΘΛΗΤΙΣΜΟΥ ΚΑΙ ΝΕΟΛΑΙΑΣ
ΔΙΕΥΘΥΝΣΗ ΜΕΣΗΣ ΤΕΧΝΙΚΗΣ ΚΑΙ ΕΠΑΓΓΕΛΜΑΤΙΚΗΣ
ΕΚΠΑΙΔΕΥΣΗΣ ΚΑΙ ΚΑΤΑΡΤΙΣΗΣ

ΕΝΙΑΙΕΣ ΤΕΛΙΚΕΣ ΠΡΟΑΓΩΓΙΚΕΣ ΚΑΙ
ΑΠΟΛΥΤΗΡΙΕΣ ΓΡΑΠΤΕΣ ΕΞΕΤΑΣΕΙΣ

2025 - 2026

Γ' ΤΑΞΗΣ ΤΕΣΕΚ

ΣΕΙΡΑ Α'

ΠΡΑΚΤΙΚΗ ΚΑΤΕΥΘΥΝΣΗ

ΗΜΕΡΟΜΗΝΙΑ: Τετάρτη, 13 Μαΐου 2026

ΕΞΕΤΑΖΟΜΕΝΟ ΜΑΘΗΜΑ: ΣΧΕΔΙΑΣΜΟΣ ΕΣΩΤΕΡΙΚΟΥ ΧΩΡΟΥ III (ΠΚ)

ΚΩΔΙΚΟΣ ΜΑΘΗΜΑΤΟΣ: ed301

ΛΥΣΕΙΣ

1. Στον ΠΙΝΑΚΑ 1 να αντιστοιχίσετε κάθε λέξη της ΣΤΗΛΗΣ Α με τη σωστή ερμηνεία της ΣΤΗΛΗΣ Β. Κάθε λέξη αντιστοιχεί σε μία μόνο απάντηση. Να καταγράψετε τις επιλογές σας στον ΠΙΝΑΚΑ ΑΝΤΙΣΤΟΙΧΙΣΗΣ 1.

(6 μονάδες)

ΠΙΝΑΚΑΣ 1

ΣΤΗΛΗ Α		ΣΤΗΛΗ Β	
α	Θόρυβος	Ζ	Μειώνει την αντήχηση και τον θόρυβο μέσα σε ένα συγκεκριμένο χώρο
β	Γυαλί	Η	Απορροφά τον ήχο και μειώνει την αντήχηση, επειδή είναι μαλακό και πορώδες.
γ	Αεροθάλαμος	Θ	Αντανακλά τον ήχο εξαιτίας της σκληρής και λείας επιφάνειάς του
δ	Χαλί	Κ	Αποτρέπει τη μετάδοση του ήχου από ένα χώρο σε άλλους
ε	Ηχοαπορρόφηση	Λ	Βελτιώνει την ακουστική λόγω του κενού χώρου αέρα μεταξύ δύο επιφανειών.
ζ	Ηχομόνωση	Μ	Διαταράσσει την ακουστική άνεση ενός χώρου.

ΠΙΝΑΚΑΣ ΑΝΤΙΣΤΟΙΧΙΣΗΣ 1

α	β	γ	δ	ε	ζ
Μ	Θ	Λ	Η	Ζ	Κ

2. Να αναφέρετε ένα (1) κατάλληλο υλικό για επιφάνεια πάγκου κουζίνας και να αιτιολογήσετε την επιλογή σας, αναφέροντας τρία (3) πλεονεκτήματα.

(4 μονάδες)

Γρανίτης: Εντυπωσιακή εμφάνιση, σκληρό υλικό, ανθεκτικό στην τριβή, στις χαρακιές, στην υγρασία και στην θερμότητα. Δεν απορροφά, δεν λεκιάζει, δεν αλλοιώνεται με το πέρασμα του χρόνου, δεν χρειάζεται συντήρηση, καθαρίζεται εύκολα, διατίθεται σε ποικιλία χρωμάτων.

Μάρμαρο: Κομψό, διαχρονικό, δίνει την αίσθηση της πολυτέλειας, μεγάλη ποικιλία χρωμάτων, ποιότητων και προέλευσης

Τεχνογρανίτης/Τεχνομάρμαρο: Σκληρό υλικό, ανθεκτικό, αντέχει στην υγρασία, δεν απορροφά, δεν χρειάζεται ιδιαίτερη συντήρηση, διατίθεται σε ποικιλία χρωμάτων και μπορεί να παραχθεί σε διάφορα τελειώματα επιφάνειας (φινίρισμα), όπως γυαλιστερός ή μάτ.

Κεραμική πλάκα/πλακάκια: Μεγάλη ποικιλία χρωμάτων, μοτίβων και σχεδίων, ανθεκτικό στην τριβή, στις χαρακιές, στην υγρασία και στην θερμότητα, καθαρίζεται εύκολα, προσιτή τιμή.

CORIAN (HI-MACS): Ανθεκτικό στην υγρασία, στην θερμότητα, στους λεκέδες, είναι ελαφρύ υλικό, φιλικό προς το περιβάλλον, δεν περιέχει τοξικές ουσίες, είναι 100% ανακυκλώσιμο, η επιφάνεια του παρουσιάζει υψηλή ομοιομορφία χωρίς ενώσεις, καθαρίζεται εύκολα, δίνει την δυνατότητα να πάρει οποιοδήποτε σχήμα και μορφή (θερμοδιαμόρφωση), διατίθεται σε μεγάλη ποικιλία χρωμάτων.

Φυσική ή τεχνητή ξυλεία: Με την επεξεργασία του εμποτισμού μπορεί να γίνει ανθεκτικό στην υγρασία, ζεστό, όμορφο, διατίθεται σε ποικιλία φυσικών χρωματισμών, σχεδίων, ποιότητων και τιμών. Οικολογικό και φιλικό προς τον άνθρωπο.

Laminate ή Βακελίτης: Είναι η πιο κοινή και οικονομική επιλογή, προσφέροντας μεγάλη ποικιλία χρωμάτων και μοτίβων (απομίμηση ξύλου, πέτρας, γρανίτη). Είναι εύκολο στο καθάρισμα, ανθεκτικό στο χρόνο, αλλά λιγότερο ανθεκτικό σε πολύ υψηλές θερμοκρασίες και αιχμηρά αντικείμενα.

Ανοξείδωτος χάλυβας (stainless steel): Ανθεκτικό στην υγρασία, στην υψηλή θερμότητα, δεν απορροφά, δεν λεκιάζει, δεν σκουριάζει, δεν χρειάζεται συντήρηση, καθαρίζεται εύκολα.

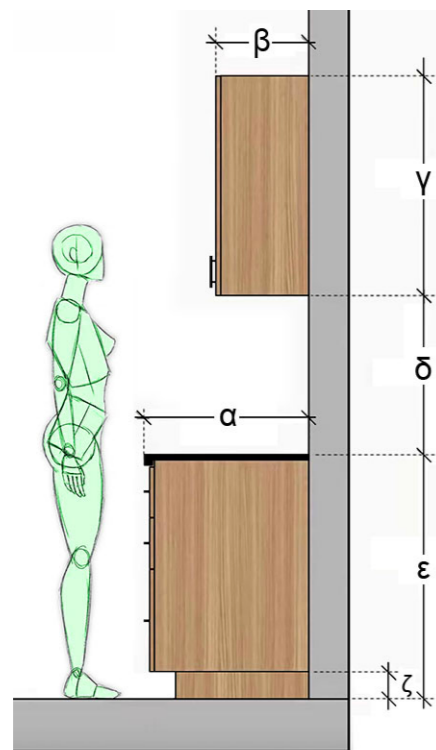
3. Στο **ΣΧΕΔΙΟ 1** παρουσιάζεται κατακόρυφη τυπική πλάγια όψη πάγκου κουζίνας. Να προσδιορίσετε τις έξι (6) εργονομικές διαστάσεις σε εκατοστά που ζητούνται:

- α. Βάθος πάγκου (επιφάνεια εργασίας)
- β. Βάθος άνω ντουλαπιών
- γ. Ύψος άνω ντουλαπιών
- δ. Απόσταση άνω ντουλαπιών από τον πάγκο
- ε. Ύψος πάγκου
- ζ. Ύψος βάσης πάγκου

Οι τιμές των διαστάσεων δίνονται στον **ΠΙΝΑΚΑ 2** σε τυχαία σειρά.

Να **αντιστοιχίσετε** κάθε διάσταση με τη σωστή τιμή και να καταγράψετε τις απαντήσεις σας στον **ΠΙΝΑΚΑ ΑΝΤΙΣΤΟΙΧΙΣΗΣ 2**.

(6 μονάδες)



ΣΧΕΔΙΟ 1
(Το σχέδιο δεν είναι σε συγκεκριμένη κλίμακα)

ΠΙΝΑΚΑΣ 2

H	50 - 70 εκ.
Θ	88 - 95 εκ.
K	60 - 63 εκ.
Λ	30 - 35 εκ.
M	8 - 15 εκ.
N	70 - 100 εκ.

ΠΙΝΑΚΑΣ ΑΝΤΙΣΤΟΙΧΙΣΗΣ 2

α	β	γ	δ	ε	ζ
K	Λ	N	H	Θ	M

4. Να απαντήσετε στις πιο κάτω ερωτήσεις πολλαπλής επιλογής, βάζοντας σε κύκλο τη σωστή απάντηση.

(5 μονάδες)

α. Ποια είναι η κυριότερη χρήση του φωτισμού σε έναν χώρο;

- A. Να δημιουργεί ατμόσφαιρα και αισθητική
- B. Να βελτιώνει την ορατότητα και την ασφάλεια**
- Γ. Να επηρεάζει τη χρωματική αντίληψη
- Δ. Να τονίζει λεπτομέρειες σε ένα χώρο

β. Τι από τα παρακάτω αποτελεί παράδειγμα ειδικού φωτισμού;

- A. Φωτισμός οροφής σε υπνοδωμάτιο
- B. Φωτισμός σε πάγκο εργαστηρίου**
- Γ. Φωτισμός σε χώρο πάρκου
- Δ. Φωτισμός σε υπαίθριο χώρο στάθμευσης

γ. Τι επιτυγχάνεται με τη χρήση θερμού φωτισμού;

- A. Δημιουργία αίσθησης δροσιάς και φρεσκάδας
- B. Παροχή υψηλής φωτεινότητας και διαύγειας
- Γ. Δημιουργία ζεστής και φιλικής ατμόσφαιρας**
- Δ. Βελτίωση της ορατότητας σε νυχτερινές συνθήκες

δ. Ποιο από τα παρακάτω συμβάλει σημαντικά στη βιωσιμότητα και την ενεργειακή απόδοση των κτιρίων;

- A. Χρήση φωτιστικών με μειωμένη κατανάλωση και ενσωματωμένα συστήματα ελέγχου**
- B. Χρήση φωτιστικών υψηλής ισχύος καθ' όλη τη διάρκεια της ημέρας
- Γ. Αποφυγή φυσικού φωτισμού και πλήρης κάλυψη των χώρων με τεχνητό φωτισμό
- Δ. Όλα τα παραπάνω

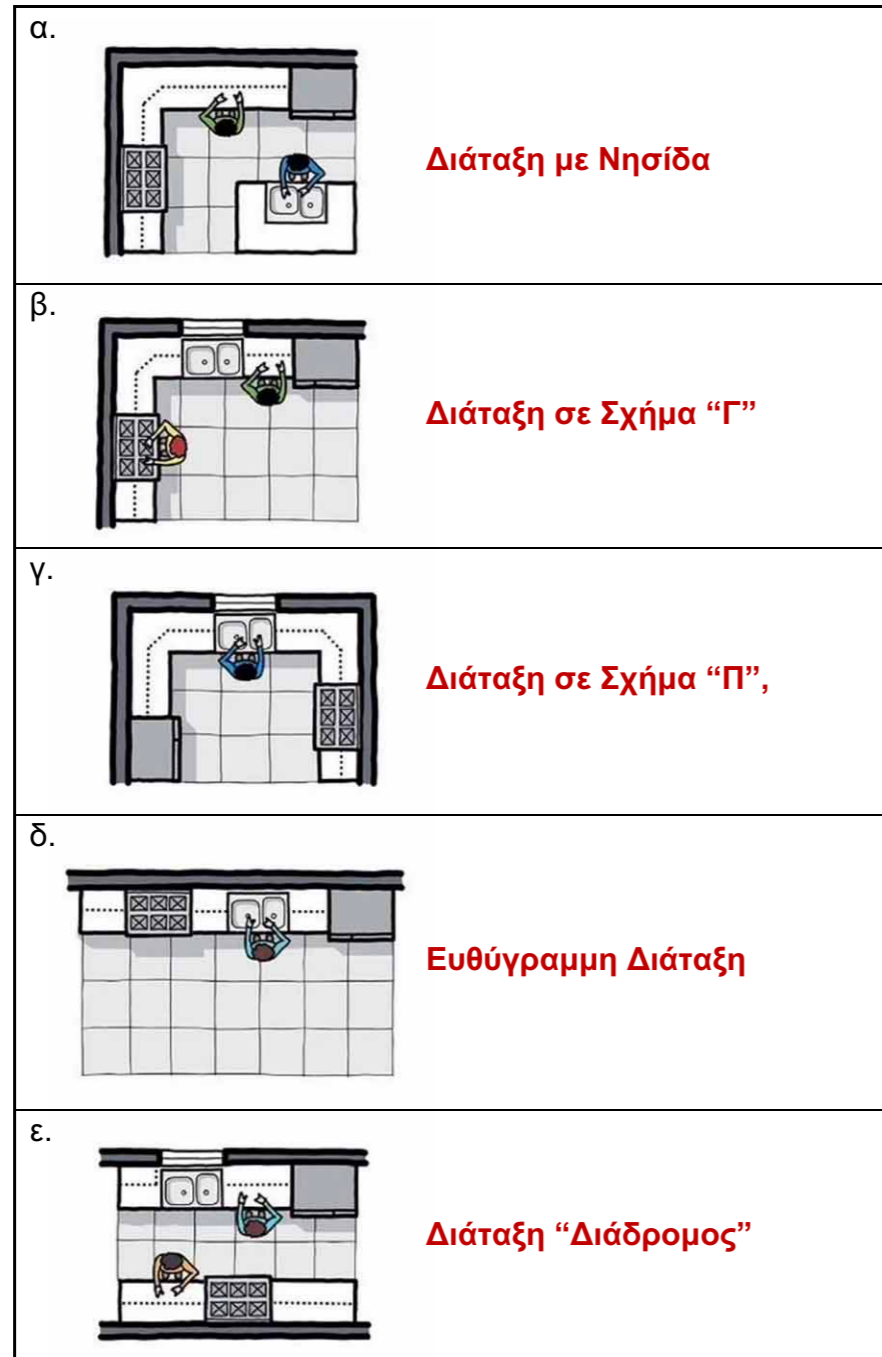
ε. Ποιος τύπος φωτισμού χρησιμοποιείται για ανάδειξη αντικειμένων ή έργων τέχνης;

- A. Γενικός Φωτισμός
- B. Κρυφός Φωτισμός
- Γ. Ειδικός Φωτισμός**
- Δ. Ατμοσφαιρικός Φωτισμός

5. Οι σχηματικές διατάξεις της κουζίνας καθορίζονται από τη θέση των ντουλαπιών, των συσκευών και των επιφανειών εργασίας. Οι πέντε (5) βασικές μορφές διάταξης είναι: η **Ευθύγραμμη Διάταξη**, η **Διάταξη σε Σχήμα “Γ”**, η **Διάταξη σε Σχήμα “Π”**, η **Διάταξη “Διάδρομος”** ή **“Βαγόني”** και η **Διάταξη με Νησίδα**.

Να παρατηρήσετε προσεκτικά τα πιο κάτω σχέδια και να καταγράψετε δίπλα από κάθε σχέδιο την αντίστοιχη ονομασία της διάταξης.

(5 μονάδες)



6. Στον πιο κάτω **ΠΙΝΑΚΑ 3** να χαρακτηρίσετε τις προτάσεις, βάζοντας σε κύκλο τη λέξη **ΣΩΣΤΟ** αν το περιεχόμενο κάθε πρότασης είναι ορθό ή τη λέξη **ΛΑΘΟΣ** αν είναι λανθασμένο.

(9 μονάδες)

ΠΙΝΑΚΑΣ 3

α	Τα μαλακά και πορώδη υλικά αντανακλούν τον ήχο, ενώ τα σκληρά και λεία τον απορροφούν.	ΣΩΣΤΟ	ΛΑΘΟΣ
β	Η ακουστική μελέτη και μόνωση είναι ιδιαίτερα σημαντική σε χώρους όπως τα θέατρα και τα στούντιο ηχογραφήσεων.	ΣΩΣΤΟ	ΛΑΘΟΣ
γ	Ο ήχος μπορεί να μεταδοθεί μέσω στερεών, υγρών και αερίων μέσων.	ΣΩΣΤΟ	ΛΑΘΟΣ
δ	Η ηχομόνωση αποσκοπεί στο να εμποδίζει τον εξωτερικό θόρυβο να εισέρχεται σε έναν χώρο.	ΣΩΣΤΟ	ΛΑΘΟΣ
ε	Η ακουστική ενός χώρου παραμένει ανεπηρέαστη με την διάταξη των επίπλων	ΣΩΣΤΟ	ΛΑΘΟΣ
ζ	Αντικείμενα όπως καναπέδες, βιβλιοθήκες και μαξιλάρια συμβάλλουν στην απορρόφηση του ήχου.	ΣΩΣΤΟ	ΛΑΘΟΣ
η	Παράγοντες που πρέπει να λαμβάνονται σοβαρά υπόψη για την ορθή ακουστική του χώρου είναι τα υλικά επένδυσης τοίχων, δαπέδου και ταβανιού.	ΣΩΣΤΟ	ΛΑΘΟΣ
θ	Οι μεγάλες και λείες επιφάνειες μειώνουν την αντήχηση.	ΣΩΣΤΟ	ΛΑΘΟΣ
κ	Το μέγεθος και το σχήμα ενός χώρου επηρεάζουν σημαντικά την ακουστική του.	ΣΩΣΤΟ	ΛΑΘΟΣ

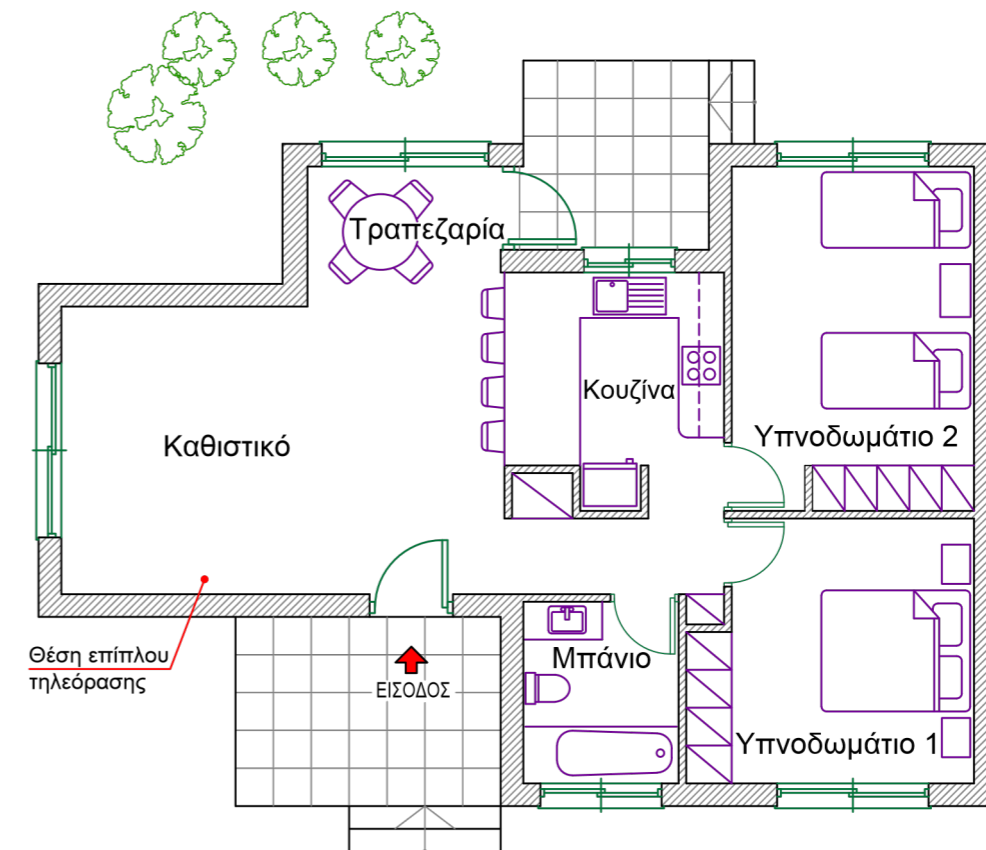
ΘΕΜΑ: Διακόσμηση και διαρρύθμιση καθιστικού

Στο **ΣΧΕΔΙΟ 2** δίνεται, σε κλίμακα 1:50, η **ΚΑΤΟΨΗ ΚΑΤΟΙΚΙΑΣ**, στην οποία απεικονίζεται η διάταξη των επίπλων σε όλους τους χώρους, εκτός από το **ΚΑΘΙΣΤΙΚΟ**.

7. Αφού μελετήσετε προσεκτικά την κάτοψη και λαμβάνοντας υπόψη τη θέση του επίπλου τηλεόρασης, να σχεδιάσετε στο **ΣΧΕΔΙΟ 3** (σελίδα 6), με τη χρήση οργάνων σχεδίασης, τη διαρρύθμιση του χώρου του **ΚΑΘΙΣΤΙΚΟΥ**, τοποθετώντας τα ακόλουθα στοιχεία:

- Δύο (2) **διθέσιους καναπέδες** διαστάσεων 200 × 85 εκ. (24 μονάδες)
- Ένα (1) **έπιπλο τηλεόρασης** διαστάσεων 160 × 40 εκ. (8 μονάδες)
- Ένα (1) **κεντρικό τραπέζακι** και (6 μονάδες)
- Ένα (1) **βοηθητικό τραπέζακι** της επιλογής σας (6 μονάδες)
- Τρία (3) ή περισσότερα **συμπληρωματικά διακοσμητικά στοιχεία** της επιλογής σας (π.χ. φωτιστικά, χαλιά, μαξιλάρια, βάζα κ.λπ.), με στόχο την αισθητική ολοκλήρωση και αρμονία του χώρου. (9 μονάδες)

8. Στην ίδια κάτοψη, στο **ΣΧΕΔΙΟ 3**, να σχεδιάσετε, με όργανα σχεδίασης, το **δάπεδο** όλης της κατοικίας με κεραμικά πλακάκια 50 × 50 εκατοστών. (12 μονάδες)

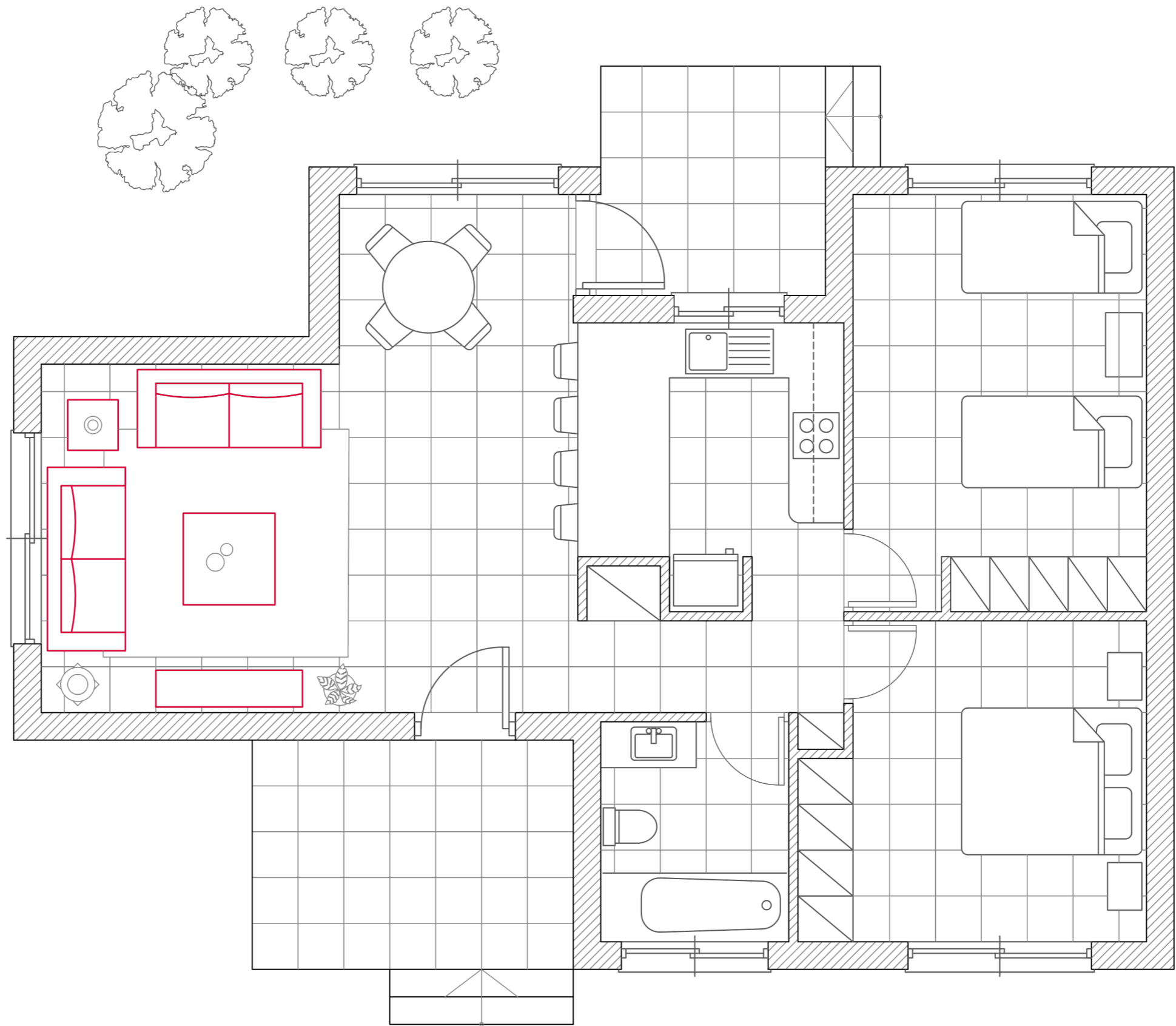


ΚΑΤΟΨΗ ΚΑΤΟΙΚΙΑΣ
ΚΛΙΜΑΚΑ 1:100

ΣΧΕΔΙΟ 2

Η αξιολόγηση των σχεδιαστικών ασκήσεων βασίζεται στα ακόλουθα κριτήρια:

- **Ορθότητα και ακρίβεια σχεδίασης** (τήρηση διαστάσεων, αναλογιών και κλίμακας)
- **Λειτουργικότητα και ορθολογική διάταξη του χώρου**
- **Δημιουργικότητα και αισθητική απόδοση** (πρωτοτυπία, συνοχή και αρμονία στη σύνθεση των στοιχείων)
- **Ποιότητα γραμμών και ορθή διαφοροποίηση του πάχους τους**
- **Καθαρότητα και συνολική παρουσίαση του σχεδίου**



ΚΑΤΟΨΗ ΚΑΤΟΙΚΙΑΣ
ΚΛΙΜΑΚΑ 1:50

ΣΧΕΔΙΟ 3

ΤΕΛΟΣ ΕΞΕΤΑΣΤΙΚΟΥ ΔΟΚΙΜΙΟΥ