

ΥΠΟΥΡΓΕΙΟ ΠΑΙΔΕΙΑΣ, ΑΘΛΗΤΙΣΜΟΥ ΚΑΙ ΝΕΟΛΑΙΑΣ
ΔΙΕΥΘΥΝΣΗ ΜΕΣΗΣ ΤΕΧΝΙΚΗΣ ΚΑΙ ΕΠΑΓΓΕΛΜΑΤΙΚΗΣ ΕΚΠΑΙΔΕΥΣΗΣ
ΚΑΙ ΚΑΤΑΡΤΙΣΗΣ

ΕΝΙΑΙΕΣ ΤΕΛΙΚΕΣ ΠΡΟΑΓΩΓΙΚΕΣ ΚΑΙ
ΑΠΟΛΥΤΗΡΙΕΣ ΓΡΑΠΤΕΣ ΕΞΕΤΑΣΕΙΣ

20 25 - 20 26

Α' ΤΑΞΗΣ ΤΕΣΕΚ

ΣΕΙΡΑ Α'

ΠΡΑΚΤΙΚΗ ΚΑΤΕΥΘΥΝΣΗ

ΗΜΕΡΟΜΗΝΙΑ : Δευτέρα, 18 Μαΐου 2026

ΕΞΕΤΑΖΟΜΕΝΟ ΜΑΘΗΜΑ: ΣΧΕΔΙΑΣΗ ΜΕ ΗΛΕΚΤΡΟΝΙΚΟ ΥΠΟΛΟΓΙΣΤΗ

ΚΩΔΙΚΟΣ ΜΑΘΗΜΑΤΟΣ : ds101

ΣΥΝΟΛΙΚΗ ΔΙΑΡΚΕΙΑ ΓΡΑΠΤΗΣ ΕΞΕΤΑΣΗΣ: 90' λεπτά

ΤΟ ΕΞΕΤΑΣΤΙΚΟ ΔΟΚΙΜΙΟ ΑΠΟΤΕΛΕΙΤΑΙ ΑΠΟ ΕΠΤΑ (7) ΣΕΛΙΔΕΣ Α4 ΚΑΙ
ΤΕΣΣΕΡΑ (4) ΦΥΛΛΑ ΣΧΕΔΙΑΣΗΣ Α3 ΣΕ ΗΛΕΚΤΡΟΝΙΚΗ ΜΟΡΦΗ (στο USB memory stick).

ΤΑ ΜΕΡΗ ΤΟΥ ΕΞΕΤΑΣΤΙΚΟΥ ΔΟΚΙΜΙΟΥ ΕΙΝΑΙ ΤΡΙΑ (Α', Β' ΚΑΙ Γ').

ΟΔΗΓΙΕΣ (για τους εξεταζόμενους)

1. Να απαντήσετε **ΟΛΑ** τα ερωτήματα σε ηλεκτρονική μορφή στο **USB memory stick**.
2. Να **μη γράψετε πουθενά το όνομα σας** στο ηλεκτρονικό εξεταστικό δοκίμιο είτε κάπου στο **USB**, παρά μόνο στο καθορισμένο χώρο στο χαρτονάκι που σας έχει δοθεί.
3. Με την ολοκλήρωση της εξέτασης, να αποθηκεύσετε (SAVE) την εργασία σας στο USB memory stick που σας έχει δοθεί και να το παραδώσετε στον επιτηρητή μαζί με το έντυπο Α4 (χαρτονάκι) και τον φάκελο.
4. Επιτρέπεται η χρήση, μη προγραμματισμένης ηλεκτρονικής υπολογιστικής.
5. Δεν επιστρέφεται η έντυπη μορφή του εξεταστικού δοκιμίου.

ΣΑΣ ΕΥΧΟΜΑΣΤΕ ΚΑΛΗ ΕΠΙΤΥΧΙΑ

ΟΔΗΓΙΕΣ (για την επιτροπή εξετάσεων)

1. Το εξεταστικό δοκίμιο να εκτυπωθεί **διπλής όψεως** και **ΕΓΧΡΩΜΟ**

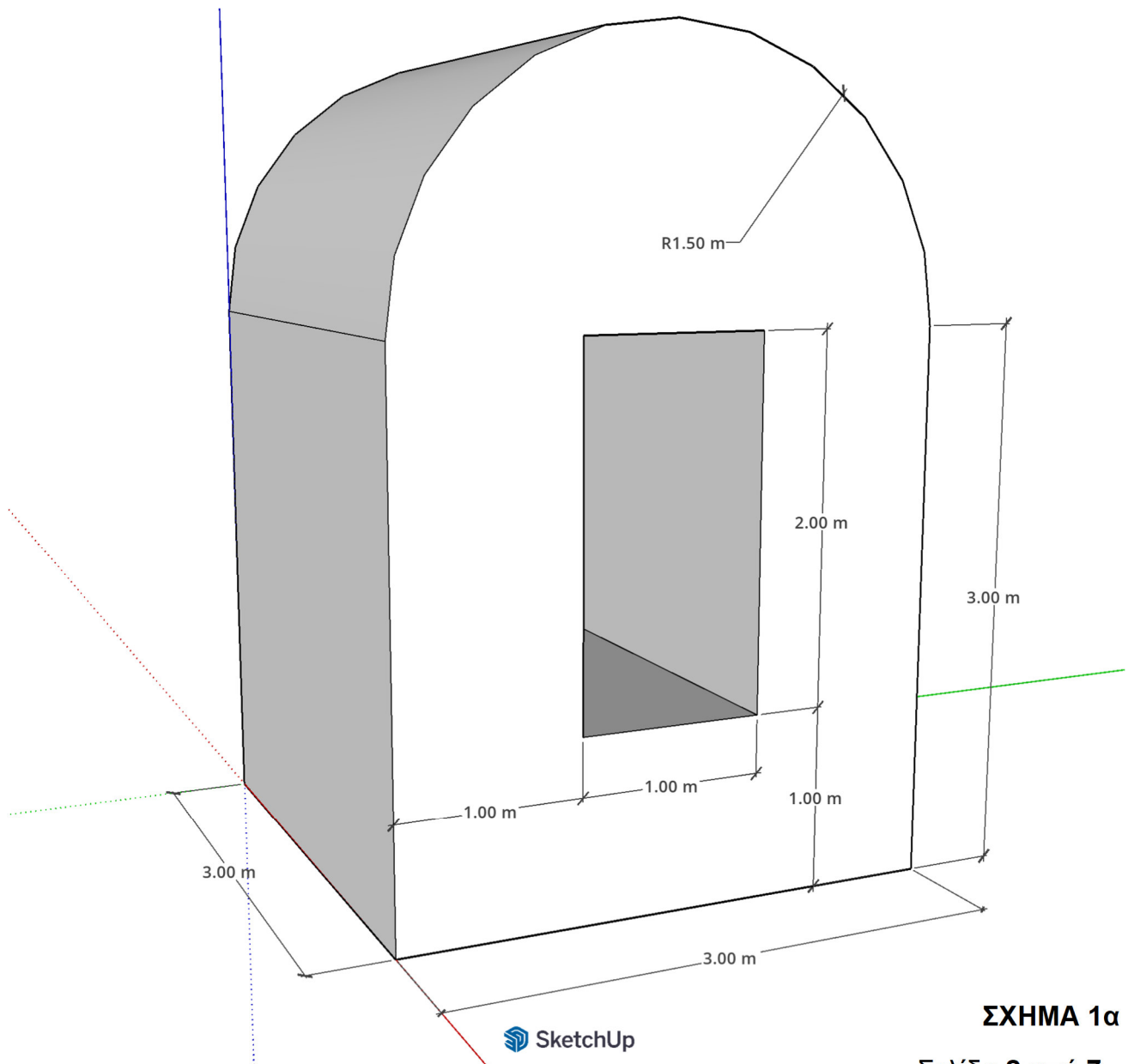
ΜΕΡΟΣ Α΄: Αποτελείται από δύο (2) ασκήσεις. Σύνολο είκοσι πέντε (25) μονάδες.

Σημειώσεις:

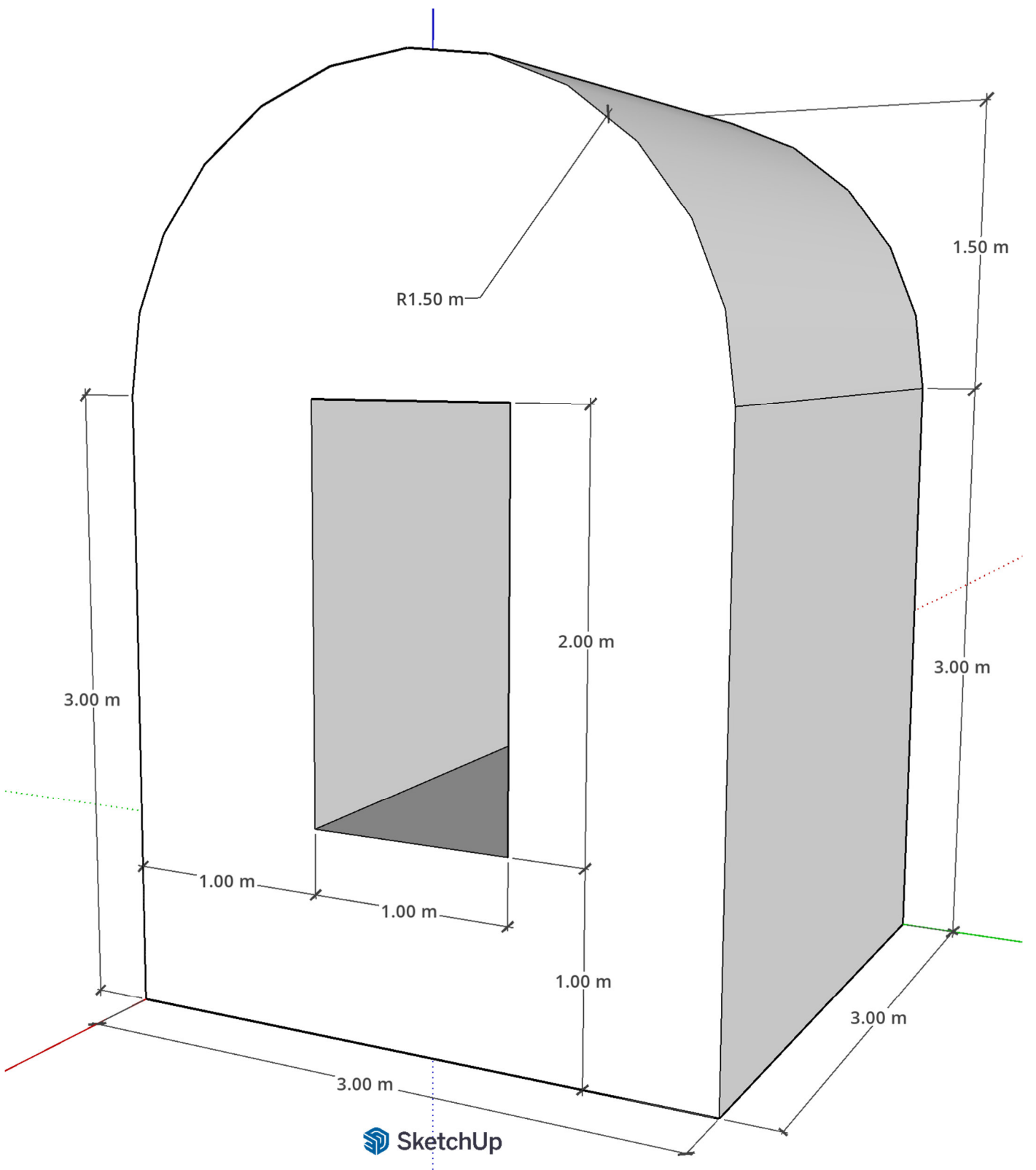
- Να λύσετε όλες τις ασκήσεις του **Μέρους Α΄** ηλεκτρονικά με το πρόγραμμα **SketchUp**.
- Να κατεβάσετε (**Download**) το αρχείο σας σε δύο μορφές **SKP** και **PNG** (λήψη σκηνής της επιλογής σας).
- Να αποθηκεύσετε τις απαντήσεις (**SAVE**) στο **USB memory stick**.

Άσκηση 1 (10 μονάδες)

- α) Να σχεδιάσετε το παρακάτω αντικείμενο όπως φαίνεται στο **Σχήμα 1α** και στο **Σχήμα 1β**, (6 Μονάδες)
- β) Να αναγράψετε τις διαστάσεις του, (2 Μονάδες)
- γ) Να αποθηκεύσετε όποια όψη θέλετε στα αρχεία με ονομασίες:
- όνομα αρχείου: **askisi1** - σε μορφή **SKP** (2 Μονάδες)
 - όνομα αρχείου: **photo1** - σε μορφή **PNG**.



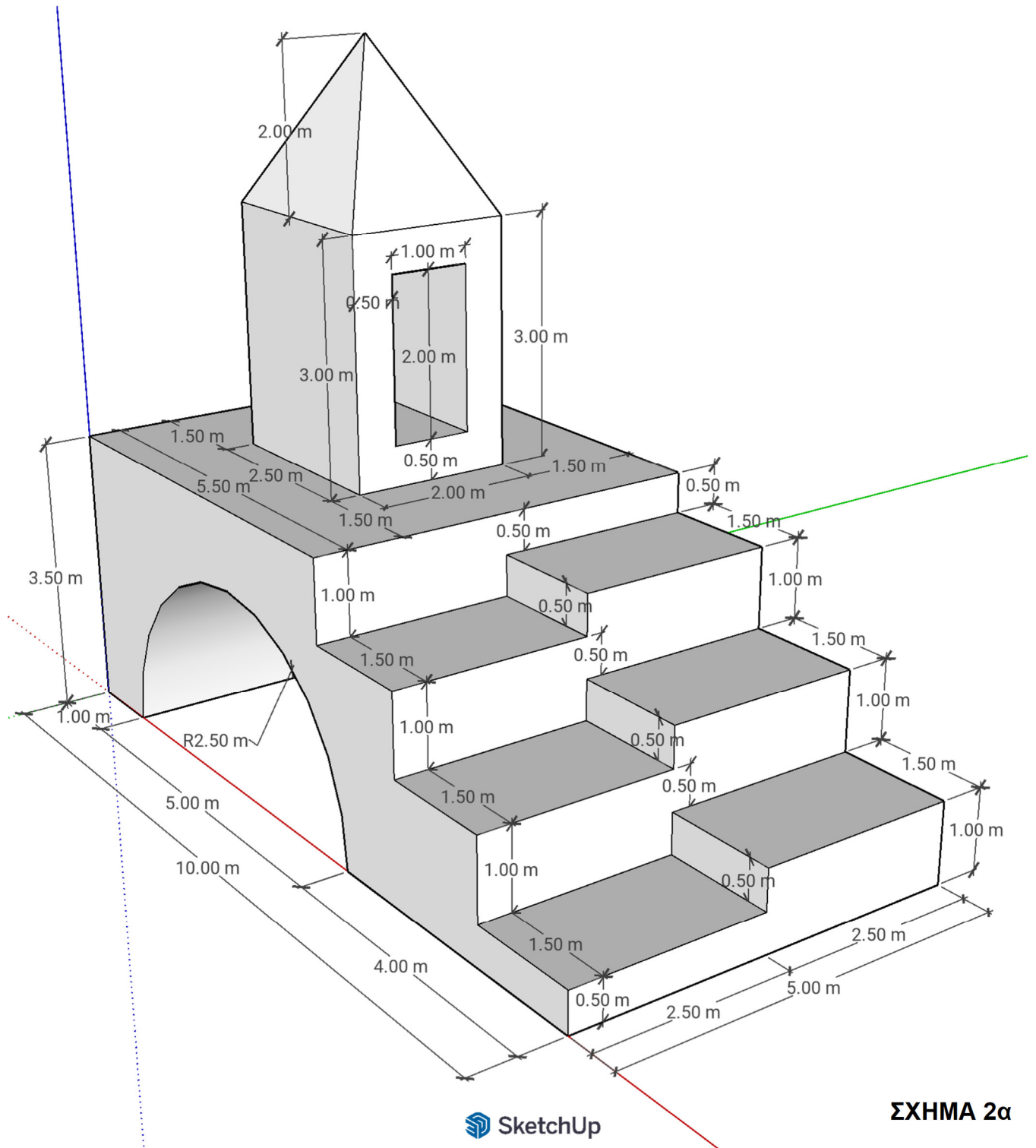
ΣΧΗΜΑ 1α



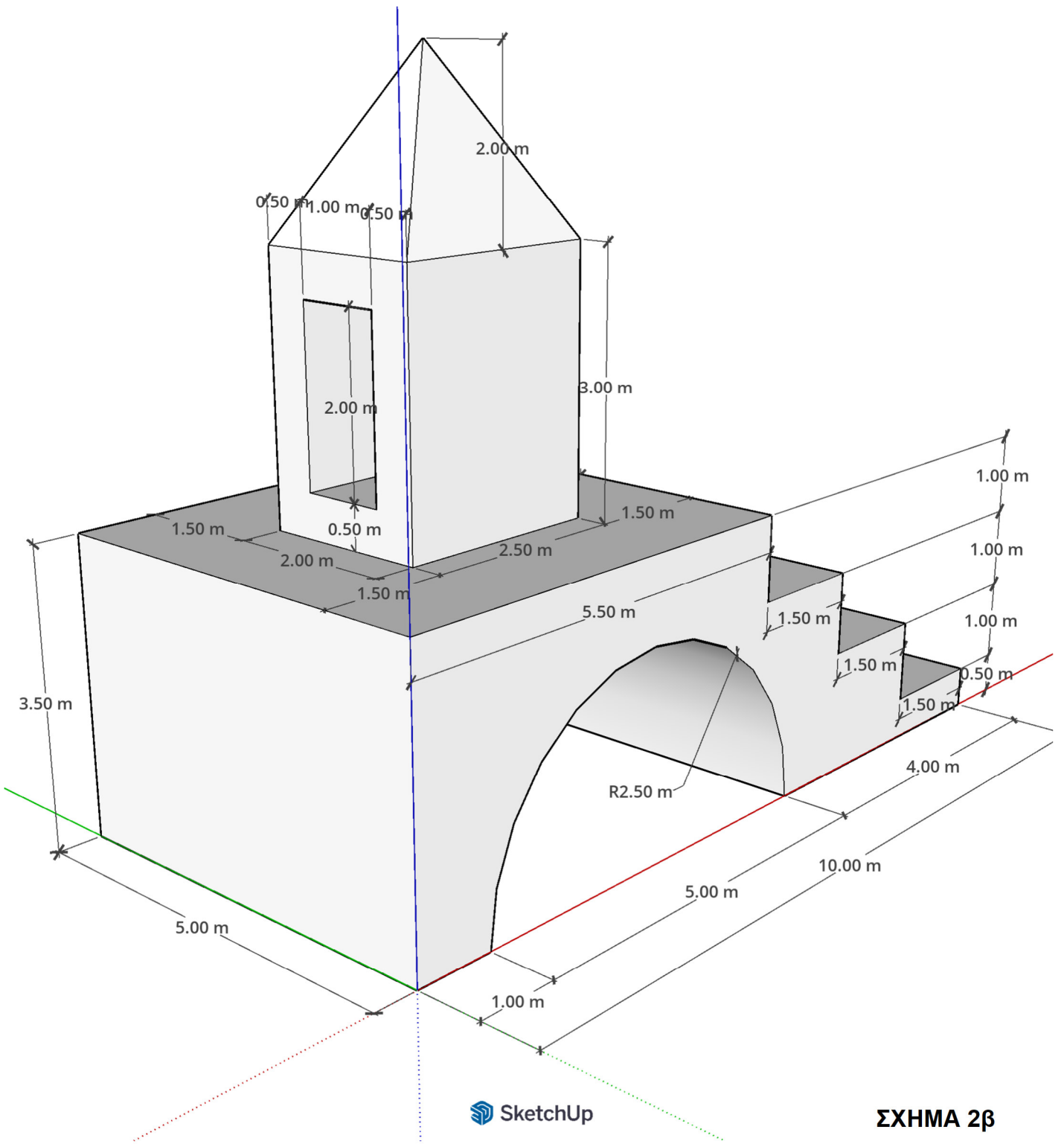
ΣΧΗΜΑ 1β

Άσκηση 2 (15 μονάδες)

- α) Να σχεδιάσετε το παρακάτω αντικείμενο όπως φαίνεται στο **Σχήμα 2α** και στο **Σχήμα 2β**, (10,5 Μονάδες)
- β) Να αναγράψετε **πέντε (5) διαστάσεις**, (2,5 Μονάδες)
- γ) Να αποθηκεύσετε όποια όψη θέλετε στα αρχεία με ονομασίες:
- όνομα αρχείου: **askisi2** - σε μορφή **SKP**
 - όνομα αρχείου: **photo2** - σε μορφή **PNG**.
- (2 Μονάδες)



ΣΧΗΜΑ 2α



ΣΧΗΜΑ 2β

ΜΕΡΟΣ Β΄: Αποτελείται από τρεις (3) ασκήσεις.

Κάθε άσκηση βαθμολογείται με δέκα (10) μονάδες. Σύνολο τριάντα (30) μονάδες.

Σημειώσεις:

- Να λύσετε όλες τις ασκήσεις του Μέρους Β΄ και Μέρους Γ΄, ηλεκτρονικά με το πρόγραμμα AutoCAD, στο ηλεκτρονικό αρχείο που σας δίνεται μέσω του USB memory stick (ds101_Schediasi_me_Ilektroniko_Ypologisti_s1_themata.dwg).
- Οι εκφωνήσεις των ασκήσεων φαίνονται στα ηλεκτρονικά φύλλα σχεδίασης.

Άσκηση 3 (10 μονάδες)

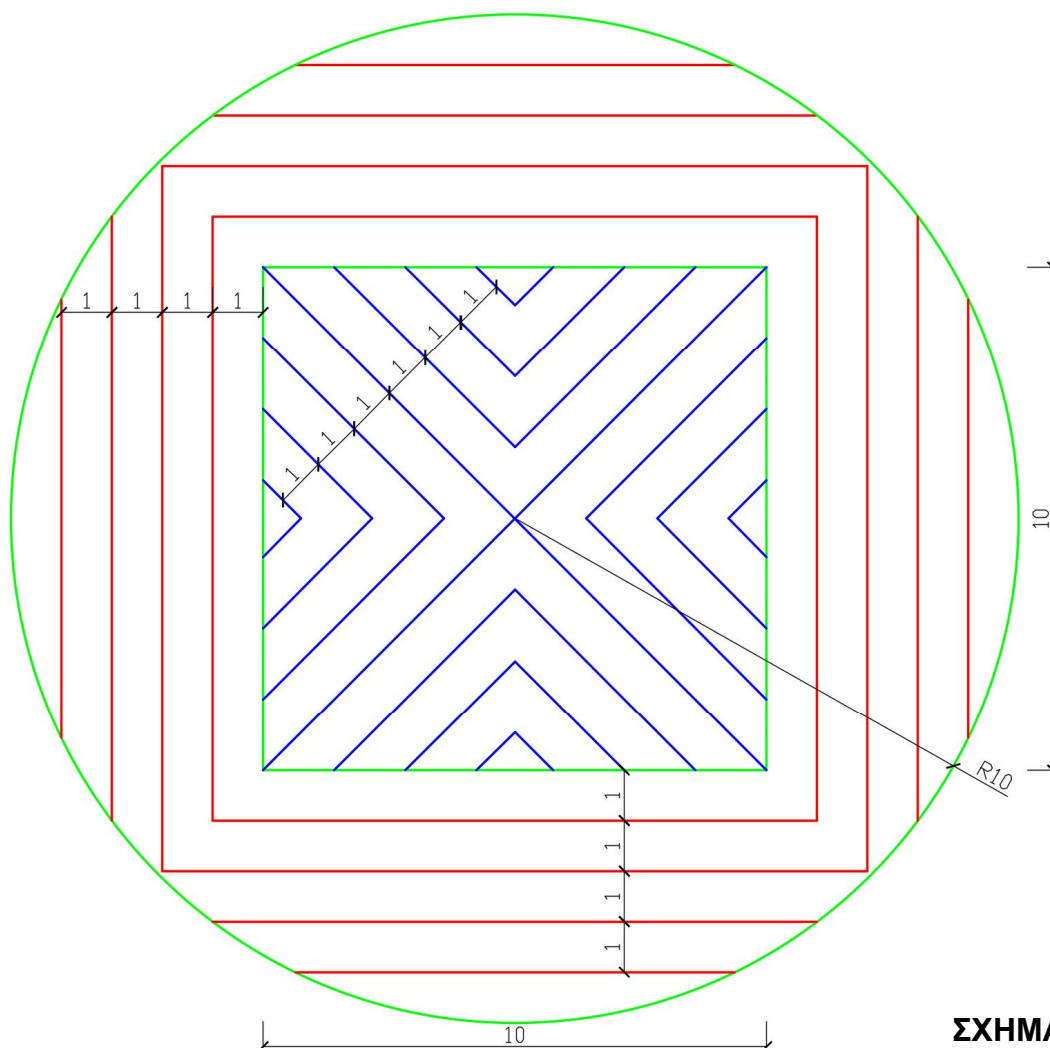
Η εκφώνηση της άσκησης φαίνεται στο ηλεκτρονικό **Φύλλο Σχεδίασης 1_Μέρος Β΄**.

Άσκηση 4 (10 μονάδες)

Η εκφώνηση της άσκησης φαίνεται στο ηλεκτρονικό **Φύλλο Σχεδίασης 2_Μέρος Β΄**.

Άσκηση 5 (10 μονάδες)

Η εκφώνηση της άσκησης φαίνεται στο ηλεκτρονικό **Φύλλο Σχεδίασης 3_Μέρος Β΄** και αφορά το **Σχήμα 3**.



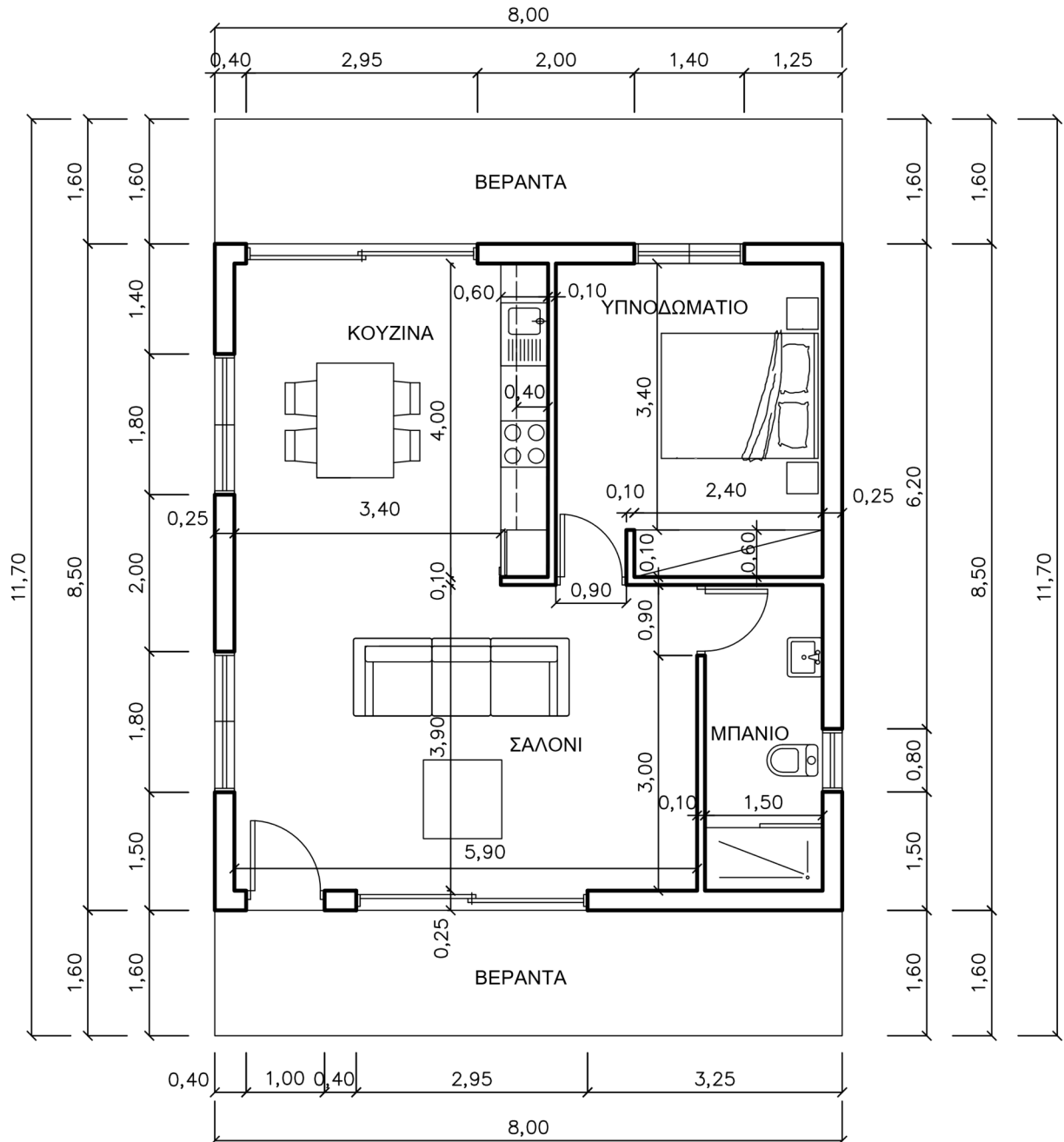
ΣΧΗΜΑ 3

ΜΕΡΟΣ Γ': Αποτελείται από μία (1) άσκηση.

Η άσκηση βαθμολογείται με σαράντα πέντε (45) μονάδες.

Άσκηση 6 (45 μονάδες)

Η εκφώνηση της άσκησης φαίνεται στο ηλεκτρονικό **Φύλλο Σχεδίασης 4_Μέρος Γ'** και αφορά το **Σχήμα 4**.



ΚΑΤΟΨΗ ΙΣΟΓΕΙΟΥ (ΕΚΤΟΣ ΚΛΙΜΑΚΑΣ)

ΣΧΗΜΑ 4

ΤΕΛΟΣ ΕΞΕΤΑΣΤΙΚΟΥ ΔΟΚΙΜΙΟΥ