

Αρ. Ταυτότητας:.....Αρ. Μητρώου:.....

ΕΠΩΝΥΜΟ:.....

ΟΝΟΜΑ:.....

ΟΝΟΜΑ ΠΑΤΕΡΑ:.....

Σχολείο:..... Τμήμα:.....

Κωδικός Πόλης: .....

**ΥΠΟΥΡΓΕΙΟ ΠΑΙΔΕΙΑΣ, ΑΘΛΗΤΙΣΜΟΥ ΚΑΙ ΝΕΟΛΑΙΑΣ**

**ΔΙΕΥΘΥΝΣΗ ΜΕΣΗΣ ΕΚΠΑΙΔΕΥΣΗΣ**

**ΕΝΙΑΙΕΣ ΤΕΛΙΚΕΣ ΑΠΟΛΥΤΗΡΙΕΣ ΓΡΑΠΤΕΣ ΕΞΕΤΑΣΕΙΣ 2025-2026**

**Γ΄ ΤΑΞΗΣ ΛΥΚΕΙΟΥ**

**ΗΜΕΡΟΜΗΝΙΑ: 12 Μαΐου 2026**

**ΕΞΕΤΑΖΟΜΕΝΟ ΜΑΘΗΜΑ: ΜΟΥΣΙΚΗ Γ΄ ΛΥΚΕΙΟΥ**

**Α΄ ΣΕΙΡΑ**

**ΚΩΔΙΚΟΣ ΜΑΘΗΜΑΤΟΣ: Γ064**

**ΣΥΝΟΛΙΚΗ ΔΙΑΡΚΕΙΑ ΓΡΑΠΤΗΣ ΕΞΕΤΑΣΗΣ: 90 λεπτά**

**ΤΟ ΕΞΕΤΑΣΤΙΚΟ ΔΟΚΙΜΙΟ ΑΠΟΤΕΛΕΙΤΑΙ ΑΠΟ ΕΝΤΕΚΑ (11) ΣΕΛΙΔΕΣ**

**Οδηγίες για τους/τις εξεταζόμενους/εξεταζόμενες**

- **Να απαντήσετε ΟΛΑ τα ερωτήματα** του εξεταστικού δοκιμίου.
- Όλες οι απαντήσεις σας πρέπει να γραφτούν στο παρόν εξεταστικό δοκίμιο.
- Να μη γράψετε πουθενά στις απαντήσεις σας **το όνομά σας**.
- Οι μονάδες βαθμολόγησης αναγράφονται στην αρχή της κάθε ερώτησης σε αγκύλες [ ].
- Όπου ισχύει οι τελικές σας απαντήσεις πρέπει να γραφτούν στους χώρους που ορίζονται **ως Τελική απάντηση και όχι στο Πρόχειρο**.
- Όλες οι τελικές σας απαντήσεις να γραφτούν **μόνο με μπλε πένα ανεξίτηλης μελάνης**.
- Απαγορεύεται η χρήση διορθωτικού υγρού ή διορθωτικής ταινίας.
- Ακολουθήστε πιστά τις οδηγίες της κάθε ερώτησης.

**ΒΑΘΜΟΣ**

Αριθμητικώς .....

Ολογράφως .....

**ΒΑΘΜΟΛΟΓΗΤΗΣ**

Κωδικός.....

Μονογραφή .....

**ΣΑΣ ΕΥΧΟΜΑΣΤΕ ΚΑΘΕ ΕΠΙΤΥΧΙΑ**

<b>ΓΙΑ ΥΠΗΡΕΣΙΑΚΗ ΧΡΗΣΗ</b>			
<b>ΕΝΤΥΠΟ ΒΑΘΜΟΛΟΓΗΤΗ</b>			
Ερώτηση	Μονάδες	Βαθμός	
<b>Ακουστικές Δεξιότητες</b>			<b>[30]</b>
Άσκηση 1: Ρυθμικές αξίες/σχήματα	4	*	
Άσκηση 2: Διαστήματα μελωδίας	4	*	
Άσκηση 3: Είδος συγχορδίας	3	*	
Άσκηση 4: Διαδοχή συγχορδιών	4	*	
Άσκηση 5.1: Είδος πτώσης	2	*	
Άσκηση 5.2: Συγχορδίες πτώσης	2	*	
Άσκηση 6: Μετατροπία	4	*	
Άσκηση 7: Καταγραφή μελωδίας	7	*	*
<b>Ανάλυση: Ακουστική ανάλυση έργων</b>			<b>[15]</b>
Απόσπασμα 1	5	*	
Απόσπασμα 2	6	*	
Απόσπασμα 3	4	*	*
<b>Ανάλυση: Γραπτή ανάλυση έργων</b>			<b>[20]</b>
1. Debussy	8	*	
2. Schoenberg	6	*	
3. Beethoven	6	*	*
<b>Αρμονία</b>			<b>[35]</b>
Άσκηση 1	13	*	
Άσκηση 2	22	*	*
<b>ΒΑΘΜΟΛΟΓΙΑ ΣΤΑ 100</b>			*
<b>ΤΕΛΙΚΗ ΒΑΘΜΟΛΟΓΙΑ ΣΤΑ 20 (100÷5)</b>			*

## ΜΕΡΟΣ Α΄: ΑΚΟΥΣΤΙΚΟ ΜΕΡΟΣ

### Ακουστικές Δεξιότητες

[30]

#### Οδηγίες

- Ακολουθείστε τις οδηγίες που εκφωνούνται για να λύσετε τις ασκήσεις.
- Κυκλώστε την απάντησή σας, εκτός εάν δηλώνεται διαφορετικά.
- Το κάθε απόσπασμα θα ακουστεί τρεις (3) φορές, εκτός εάν δηλώνεται διαφορετικά.

1. Κυκλώστε την καταγραφή που αποδίδει ορθά τις ρυθμικές αξίες της μελωδίας που θα ακούσετε. [4]

A

3. Θα ακούσετε δύο (2) συγχορδίες, τρεις (3) φορές. Γράψετε την απάντηση που ζητείται στη γραπτή ερώτηση που ακολουθεί. [3]

Ποια από τις δύο συγχορδίες που ακούστηκαν είναι ελάχισσωνα συγχορδία με 7<sup>η</sup> μικρή σε α' αναστροφή;

A. Συγχορδία 1

B. Συγχορδία 2

4. Κυκλώστε τη διαδοχή των συγχορδιών που θα ακούσετε. [4]

A. I - IV<sup>6</sup>- V<sup>6</sup>/V - V<sup>7</sup>- I

B. I - vi - V<sup>6</sup>/V - V<sup>7</sup>- I

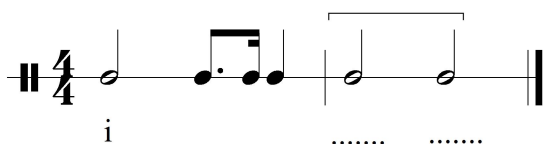
Γ. I - vi - V<sup>7</sup>/V - V - I

Δ. I - IV<sup>6</sup>- V<sup>7</sup>/V - V - I

5.1 Κυκλώστε την πτώση που δημιουργείται από τις δύο (2) τελευταίες συγχορδίες της τετράφωνης εναρμόνισης που θα ακούσετε. [2]

Σας δίνεται ο ρυθμός της εναρμόνισης, η οποία ξεκινά με την τονική συγχορδία σε ευθεία κατάσταση.

5.2 Ακολουθως, γράψετε τις δύο (2) συγχορδίες που αποτελούν την πιο πάνω πτώση με ολοκληρωμένη λατινική αρίθμηση, στο χώρο που δίνεται κάτω από τον ρυθμό της εναρμόνισης. [2]



A. Τέλεια αυθεντική

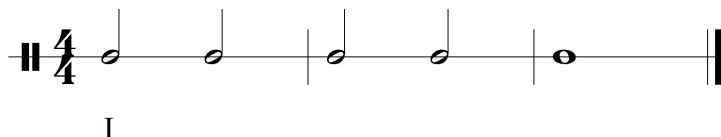
B. Ατελής αυθεντική

Γ. Μισή

Δ. Απροσδόκητη

6. Σας δίνεται ο ρυθμός και η αρχική τονικότητα της τετράφωνης μελωδίας που θα ακούσετε. Κυκλώστε την ορθή επιλογή της δήλωσης που ακολουθεί. [4]

Ακούγεται:



Η τετράφωνη εναρμόνιση της μελωδίας κινείται μετατροπικά προς τη(ν):

- A. Σχετική ελάσσονα
- B. Ομώνυμη ελάσσονα
- Γ. Υποδεσπόζουσα
- Δ. Δεσπόζουσα

7. Να γράψετε τη μελωδία που θα ακούσετε. [7]

- Η μελωδία αποτελείται από δύο (2) μέτρα.

- Σας δίνονται:

ο μετρικός σπλισμός,

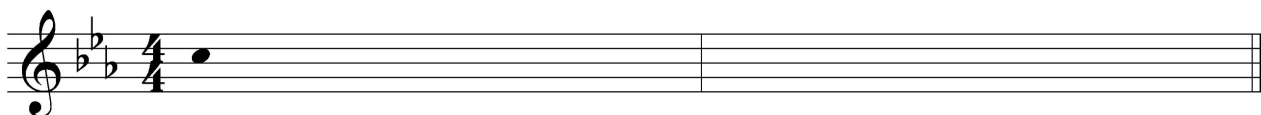
ο σπλισμός της τονικότητας, και,

ο πρώτος φθόγγος, (τονική), χωρίς αξία για να τη βρείτε.

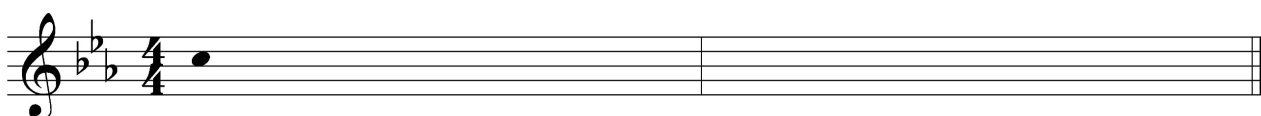
- Η μελωδία αρχίζει με θέση.

- Ακούγεται η τονική συγχορδία, ο αρπισμός και ο παλμός, και ακολουθεί η εκτέλεση ολόκληρης της μελωδίας, η οποία θα ακουστεί τέσσερις (4) φορές.

**ΠΡΟΧΕΙΡΟ**



**ΤΕΛΙΚΗ ΑΠΑΝΤΗΣΗ**



**Οδηγίες**

- Όλα τα θέματα αφορούν αποκλειστικά στα αποσπάσματα που θα ακούσετε.
- Το κάθε απόσπασμα θα ακουστεί τρεις (3) φορές.
- Πριν την πρώτη ακρόαση του κάθε αποσπάσματος, σάς δίνεται χρόνος για να διαβάσετε τις ερωτήσεις.
- Κυκλώστε την απάντησή σας, εκτός εάν δηλώνεται διαφορετικά.

**Απόσπασμα 1**

**[5]**

**Να συμπληρώσετε τα κενά:**

**[2]**

**1.1** Η κύρια μελωδία σε όλο σχεδόν το απόσπασμα ερμηνεύεται από ..... με τα μουσικά όργανα που συνοδεύουν να είναι ....., ....., ..... και .....

**1.2** Στο τέλος του αποσπάσματος το σόλο μουσικό όργανο που εισέρχεται εκτελώντας σε οκτάβα τη(ν) ..... βαθμίδα, είναι ..... **[1]**

**1.3** Κυκλώστε μόνο τις τέσσερις (4) δηλώσεις που είναι ορθές σε σχέση με το απόσπασμα. **[2]**

- A. Η έκταση της κύριας μελωδικής γραμμής δεν ξεπερνά την οκτάβα.
- B. Στην κύρια μελωδική γραμμή χρησιμοποιούνται 'μπλε' νότες.
- Γ. Στην κύρια μελωδική γραμμή ένα συγκεκριμένο μελωδικό σχήμα ακούγεται 5 φορές.
- Δ. Η υφή είναι ετεροφωνική.
- E. Ακούγονται δύο (2) μουσικά όργανα τα οποία έχουν τον ρόλο *comping*.
- ΣΤ. Η αρμονική φόρμα του 12μετρου μπλουζ παρουσιάζεται ημιτελής.

**Απόσπασμα 2** [6]

**2.1 Να ονομάσετε το θεματικό υλικό που ακούγεται στο απόσπασμα:** [1]

.....

**2.2 Να συμπληρώσετε τα κενά:** [3]

**2.2.1** Το θεματικό υλικό ακούγεται πρώτα από ..... και αργότερα διπλασιάζεται από ..... σε διάστημα ..

**2.2.2** Δύο (2) μουσικά όργανα που έχουν ρόλο συνοδείας στο απόσπασμα είναι

..... και ..... [1]

**2.3** Στο τέλος του αποσπάσματος η πτώση που δημιουργείται είναι ..... [1]

**Απόσπασμα 3** [4]

**3.1** Να ονομάσετε το τμήμα του έργου από το οποίο προέρχεται το απόσπασμα: [1]

.....

**3.2** Πόσες φορές ακούγονται μελωδικά σχήματα με αρπίσματα δεσπόζουσας μεθ' 7<sup>ης</sup> στην αρχή του αποσπάσματος; ..... [1]

**3.3** Από ποιο θεματικό υλικό προέρχεται το μουσικό υλικό που ακούγεται προς το τέλος του αποσπάσματος; ..... [1]

**3.4** Το απόσπασμα τελειώνει με τη(ν) ..... συγχορδία. [1]

**ΤΕΛΟΣ ΜΕΡΟΥΣ Α΄**

ΜΕΡΟΣ Β΄: ΓΡΑΠΤΟ ΜΕΡΟΣ

Ανάλυση: Γραπτή Ανάλυση Έργων

[20]

1. Cl. Debussy: *Estampes* για πιάνο: Απόσπασμα από το έργο *Jardins sous la pluie*

[8]

Αφού το μελετήσετε να απαντήσετε στις ερωτήσεις που ακολουθούν.

The image shows a musical score for a piano piece. It consists of four systems of music, each with a treble and bass clef staff. The first system starts at measure 75 and is marked '1<sup>o</sup> Tempo (moins rigoureux)' and 'pp'. The second system starts at measure 78 and includes a triplet in the right hand. The third system starts at measure 81 and includes a triplet in the right hand and the instruction 'p doucement expressif'. The fourth system starts at measure 84. The key signature has three sharps (F#, C#, G#) and the time signature is 3/4.

1.1.1 Από πού προέρχεται το θεματικό υλικό που χρησιμοποιεί ο συνθέτης στο απόσπασμα; [1]

1.1.2 Να κυκλώσετε τη μελωδική γραμμή του θεματικού υλικού που ονομάσατε πιο πάνω. [1]

1.2 Αφού εντοπίσετε τις πρώτες πέντε (5) νότες ολοτονικής κλίμακας, να τις αντιγράψετε σε αξίες ολόκληρων στο πεντάγραμμο που σας δίνεται.

Ακολούθως, να συμπληρώσετε τις νότες που λείπουν για να ολοκληρωθεί η κλίμακα.

Σημ.: Να διατηρήσετε τον οπλισμό των διέσεων στην αρχή του πενταγράμμου και το ίδιο κλειδί. [2]

1.3 Να συμπληρώσετε τον πιο κάτω Πίνακα σημειώνοντας τα μέτρα όπου εμφανίζονται τα μουσικά στοιχεία που ζητούνται.

Ακολούθως, να κυκλώσετε το κάθε μουσικό στοιχείο στην παρτιτούρα στο μέτρο που σημειώσατε ότι εμφανίζεται. [4]

<b>Μουσικό στοιχείο</b>	<b>Μέτρο</b>
<i>Μία (1) τρίφωνη ελαττωμένη συγχορδία</i>	
<i>Ένα (1) παράδειγμα 2ας αυξημένης στη μελωδία</i>	
<i>Ένα (1) παράδειγμα με παράλληλες 4<sup>ες</sup></i>	
<i>Ένα (1) παράδειγμα συγχορδίας μεθ' 9<sup>ης</sup> χωρίς την 3<sup>η</sup> της</i>	

## 2. A. Schoenberg: *Pierrot Lunaire* op. 21: VIII Nacht

[6]

Αφού μελετήσετε το απόσπασμα, να απαντήσετε στα ερωτήματα που ακολουθούν.

12 13 14

BsKl [B] *p* <> *pp* *pp* *cresc.*

Vcl *cresc.*

Tie - fen steigt ein Duft, - Erinnerung mordend! Fin - - stre, schwar - ze

12 13 14 *stacc.* *pp* *cresc.*

ohne *pp*

2.1 Από ποιο τμήμα του έργου προέρχεται το απόσπασμα;

[1]

.....

2.2 Να ονομάσετε και να εξηγήσετε με συντομία την τεχνική που χρησιμοποιεί η φωνή. Ακολουθώντας, να κυκλώσετε ένα (1) παράδειγμα σημειογραφίας της τεχνικής αυτής.

[2]

.....

.....

2.3 Στο απόσπασμα η φωνή τραγουδά για «σκοτεινές, μαύρες (γιγάντιες πεταλούδες)». [2]

Να καταγράψετε δύο (2) τρόπους με αναφορές στην πιο πάνω παρτιτούρα με τους οποίους ο συνθέτης επιτυγχάνει να δημιουργήσει τη σκοτεινή ατμόσφαιρα της Νύχτας.

1. ....
2. ....

2.4 Με ποιο κίνημα είναι συνδεδεμένο το έργο *Pierrot Lunaire* (Φεγγαρίσιος Πιερότος); [1]

.....

### 3. Beethoven: Συμφωνία αρ. 1 ορ. 21 σε Ντο Μείζονα – 1<sup>η</sup> κίνηση

[6]

Αφού μελετήσετε το απόσπασμα, να απαντήσετε στα ερωτήματα που ακολουθούν.

The image shows a musical score for Beethoven's Symphony No. 1, Op. 21, first movement, measures 212-218. The score is for a full orchestra and includes parts for Flute 1-2, Oboe 1-2, Clarinet 1-2 (C), Bassoon 1-2, Horn 1-2 (C), Violin 1-2, Viola, and Violoncello/Double Bass. The score is in 3/4 time and features a variety of dynamics including sf, p, and p<sup>2</sup>. The key signature is one sharp (F#).

3.1.1 Να εντοπίσετε την α' φράση του θεματικού υλικού που εμφανίζεται στο πιο πάνω απόσπασμα και να την κυκλώσετε σε δύο (2) διαφορετικά μουσικά όργανα. [1]

3.1.2 Να ονομάσετε το θεματικό υλικό που εμφανίζεται στο απόσπασμα. [1]

.....

3.2 Να κυκλώσετε ένα (1) παράδειγμα συγκοπής. [1]

3.3 Σε ποιο μέτρο και σε ποιο/α μουσικό/ά όργανο/α υπάρχει άρπισμα δεσπόζουσας μεθ' 7<sup>ης</sup> στη Ντο Μείζονα; ..... [1]

3.4 Να εντοπίσετε και να κυκλώσετε: [2]

Ένα (1) παράδειγμα παρενθετικής δεσπόζουσας, και

Ένα (1) παράδειγμα ντιμινουίτας

Σάς δίνεται ένα μουσικό θέμα οκτώ (8) μέτρων. Τα πρώτα τρία (3) μέτρα είναι εναρμονισμένα.

**1. Σημειώστε στα μέτρα 1 μέχρι 4: [13]**

- 1.1 την κλίμακα στο σημείο με ....., κάτω αριστερά του πενταγράμμου [0,5]
- 1.2 τις συγχορδίες με ολοκληρωμένη λατινική αρίθμηση και αναστροφές, κάτω από την παρτιτούρα [7]
- 1.3 τα τρία (3) είδη ξένων φθόγγων, με αστερίσκο (\*) [3]
- 1.4 την ορθή αναγνώριση της μετατροπίας [1,5]
- 1.5 την πτώση που δημιουργείται στο μέτρο 4 (ονομάστε την πάνω από την αγκύλη) [1]

**2. Συνεχίστε με τα μέτρα 5 μέχρι 8: [22]**

- 2.1 Εναρμονίστε τη μελωδική γραμμή της σοπράνο για τέσσερις φωνές (SATB), σύμφωνα με τα πιο κάτω κριτήρια. **44 ÷ 2 = [22]**

<b>Κριτήρια Βαθμολόγησης (μέτρα 5 - 8)</b>	<b>Μονάδες</b>
<b>1. Αρμονικές Συνδέσεις και Οριζόντια Κίνηση Φωνών</b>	<b>25</b>
• Βαθμίδες: εύρεση, λατινική αρίθμηση, συνδέσεις	10
• Συγχορδίες: φθόγγοι, αρίθμηση, διπλασιασμοί	4
• Αναγνώριση, ορθή λύση και χρήση V <sup>7</sup> και αναστροφών)	4
• Αναγνώριση και ορθή λύση δευτερεύουσας συγχορδίας με 7 <sup>n</sup>	3
• Αναγνώριση και λύση της Ναπολιτάνικης έκτης (N6)	3
• Ρυθμομελωδική μίμηση των φωνών, με στοιχεία της μελωδικής γραμμής της σοπράνο (και με επιπλέον χρήση ξένων φθόγγων)	1
<b>2. Μετατροπία (Ορθή σήμανση και περιγραφή της διαδικασίας)</b>	<b>3</b>
• Επιστροφή στην αρχική τονικότητα	3
<b>3. Πτώσεις</b>	<b>7</b>
• Αξιοποίηση του πτωτικού I 6/4 στην τελική κατάληξη	3
• Χρήση πλάγιας πτώσης με δανεισμένη iv του ελάσσονα τρόπου	4
<b>4. Ξένοι Φθόγγοι - Σήμανση ξένων φθόγγων με αστερίσκο ( * )</b>	<b>9</b>
• Καθυστέρηση	Αναγνώριση και ορθή λύση 2
• Προήγηση	Αναγνώριση και ορθή λύση 2
	χρήση 1
• Ποίκιλμα	Αναγνώριση και ορθή λύση 2
•	χρήση 1
• Εναλλασσόμενοι φθόγγοι	χρήση 1
<b>5. Αρμονικά λάθη (αφαίρεση ½ της μονάδας για κάθε λάθος)</b>	
• Παράλληλη / Αντιπαράλληλη 5 <sup>n</sup> ή 8 <sup>n</sup>	
• Ευθεία (Κρυμμένη) 5 <sup>n</sup> ή 8 <sup>n</sup>	
• Αυξημένο Διάστημα	
• Διασταύρωση φωνών / Μελωδικό ή Αρμονικό χάσμα	
<b>Υπολογισμός Συνόλου Βαθμών: Άθροισμα μονάδων από Κριτήρια 1 έως 4 →</b> Αφαίρεση μονάδων από Κριτήριο 5	<b>44 ÷ 2 = [22]</b>
<b>ΣΥΝΟΛΟ</b>	...../44 ...../22

# ΠΡΟΧΕΙΡΟ

Πρώση Α: .....

..... : ..... .....

5

# ΤΕΛΙΚΗ ΑΠΑΝΤΗΣΗ

Πρώση Α: .....

..... : ..... .....

5

ΤΕΛΟΣ ΕΞΕΤΑΣΤΙΚΟΥ ΔΟΚΙΜΙΟΥ