

ΥΠΟΥΡΓΕΙΟ ΠΑΙΔΕΙΑΣ, ΑΘΛΗΤΙΣΜΟΥ ΚΑΙ ΝΕΟΛΑΙΑΣ

ΔΙΕΥΘΥΝΣΗ ΜΕΣΗΣ ΕΚΠΑΙΔΕΥΣΗΣ

ΕΝΙΑΙΕΣ ΤΕΛΙΚΕΣ ΑΠΟΛΥΤΗΡΙΕΣ ΓΡΑΠΤΕΣ ΕΞΕΤΑΣΕΙΣ 2025-2026

Γ΄ ΤΑΞΗΣ ΛΥΚΕΙΟΥ

ΗΜΕΡΟΜΗΝΙΑ: 13 Μαΐου 2026

ΕΞΕΤΑΖΟΜΕΝΟ ΜΑΘΗΜΑ: ΕΛΕΥΘΕΡΟ ΠΡΟΟΠΤΙΚΟ ΣΧΕΔΙΟ

Α΄ ΣΕΙΡΑ

ΚΩΔΙΚΟΣ ΜΑΘΗΜΑΤΟΣ: Γ022

ΣΥΝΟΛΙΚΗ ΔΙΑΡΚΕΙΑ ΓΡΑΠΤΗΣ ΕΞΕΤΑΣΗΣ: 90 λεπτά

ΤΟ ΕΞΕΤΑΣΤΙΚΟ ΔΟΚΙΜΙΟ ΑΠΟΤΕΛΕΙΤΑΙ ΑΠΟ ΤΕΣΣΕΡΙΣ (4) ΣΕΛΙΔΕΣ

ΚΑΙ ΔΥΟ (2) ΦΥΛΛΑ ΣΧΕΔΙΑΣΗΣ Α3

ΟΔΗΓΙΕΣ (για τους εξεταζόμενους)

1. Στο εξώφυλλο του εξεταστικού δοκιμίου Α4 να συμπληρώσετε όλα τα κενά με τα στοιχεία που ζητούνται με μπλε πένα, καθώς και στα δύο (2) φύλλα σχεδίασης μεγέθους Α3.
2. Το εξεταστικό δοκίμιο αποτελείται από δύο (2) ασκήσεις Α και Β.
Η Άσκηση Α βαθμολογείται με εξήντα (60) μονάδες.
Η Άσκηση Β βαθμολογείται με σαράντα (40) μονάδες.
3. Να παραδώσετε ταυτόχρονα το έντυπο εξώφυλλο Α4 και τα δύο φύλλα σχεδίασης Α3, είτε λύσετε τις ασκήσεις είτε όχι.
4. *Με ευθύνη των επιτηρητών, στην παρουσία του μαθητή που παραδίδει, να γίνουν τα πιο κάτω:*
 - I. Το εξώφυλλο Α4 να επικαλύπτει τα δύο φύλλα σχεδίασης και να συνδεθούν με συρραπτικό.*
 - II. Στο τέλος να επικολληθούν οι τρεις (3) αυτοκόλλητες ετικέτες για επικάλυψη των στοιχείων του εξεταζόμενου.*

ΣΑΣ ΕΥΧΟΜΑΣΤΕ ΚΑΘΕ ΕΠΙΤΥΧΙΑ

ΑΣΚΗΣΗ Α – ΠΡΟΟΠΤΙΚΟ ΣΧΕΔΙΟ (60 Μονάδες)

Δίνονται:

- α) η Κάτοψη, η Πρόσοψη και η Πλάγια Όψη μικρής οικίας (σελ.3).
- β) η Κάτοψη, τοποθετημένη υπό κλίση 45° (στο σημείο Κ) ως προς τη γραμμή εδάφους (σελ.4).
- γ) η Κάτοψη της μικρής οικίας και μέρος αυτής σε προοπτική απεικόνιση, σχεδιασμένη στο φύλλο σχεδίασης Α3.

Ο παρατηρητής Ο' απέχει από τον πίνακα προβολής (γραμμή εδάφους 17 μέτρα) δηλ. ο οπτικός άξονας Ο'Κ = 17 μέτρα.

Η γραμμή του ορίζοντα με τα σημεία φυγής, όπου ο παρατηρητής παρατηρεί το κτήριο από ύψος 1.80 μέτρα.

Οι αναγραφόμενες διαστάσεις δίνονται σε μέτρα. Κλίμακα σχεδίασης 1:100

Ζητούνται:

- I. Να απεικονίσετε προοπτικά τα **σκιαγραφημένα** μέρη της οικοδομής όπως αυτά παρουσιάζονται στην κάτοψη και στις όψεις.
- II. Να τοποθετήσετε τουλάχιστον τέσσερα (4) επιπλέον διαφορετικά οικοδομικά, αρχιτεκτονικά στοιχεία της δικής σας επιλογής όπως προέκταση (π.χ. δωμάτιο/α, όροφο, γκαράζ ή άλλους χώρους) ανοίγματα (πόρτα, παράθυρο) στέγαστρο, καπνοδόχο, προεξοχή, διάδρομο, πλακόστρωτο, πισίνα, ανθώνες, τοιχοποιία (επίχρισμα, διακοσμητική λιθοδομή, διακοσμητική επένδυση ξύλου) ώστε να εμπλουτιστεί αισθητικά και λειτουργικά η οικία με τα δικά σας δημιουργικά στοιχεία.

Κριτήρια αξιολόγησης

- Ορθή διαδικασία σχεδίασης και ορθός προοπτικός σχεδιασμός των στοιχείων της δεδομένης οικοδομής που δεν είναι σχεδιασμένα.
- Ορθή προοπτική απεικόνιση των τεσσάρων (4) επιπρόσθετων στοιχείων.
- Λειτουργικότητα – Δημιουργικότητα.

(Μονάδες 48)

- III. Να αποδώσετε τη φωτοσκίαση στο κτήριο (αυτοσκίες) χρησιμοποιώντας χρώματα και υλικά της επιλογής σας (χρωματιστά μολύβια, νερομπογιές, μολύβια ακουαρέλας, μαρκαδόρους, πένακια κ.λπ.) με κατεύθυνση φωτός δικής σας επιλογής.

Κριτήρια αξιολόγησης

- Χρωματική απόδοση και φωτοσκίαση του τελικού έργου.
- Ορθή χρήση των υλικών.
- Καθαρότητα.

(Μονάδες 12)

ΑΣΚΗΣΗ Β – ΕΛΕΥΘΕΡΟ ΣΧΕΔΙΟ (Μονάδες 40)

Δίνεται Νεκρή Φύση αποτελούμενη από ένα (1) αντικείμενο.

Να σχεδιάσετε με μολύβι το αντικείμενο όπως φαίνεται εκ του φυσικού.

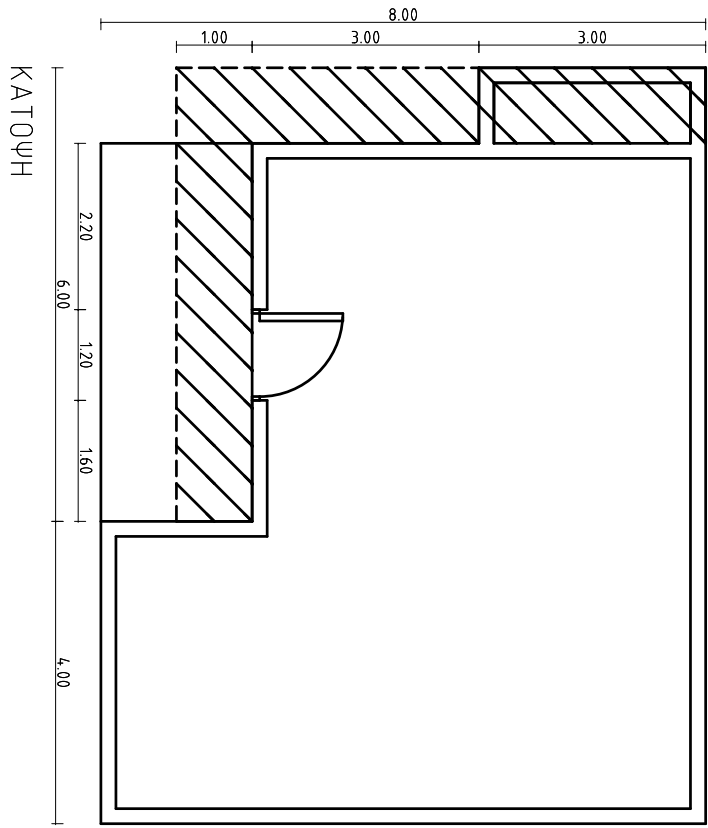
Μπορείτε να χρησιμοποιήσετε μολύβια από HB μέχρι 6B.

Το χαρτί σχεδίασης μπορεί να τοποθετηθεί οριζόντια ή κάθετα.

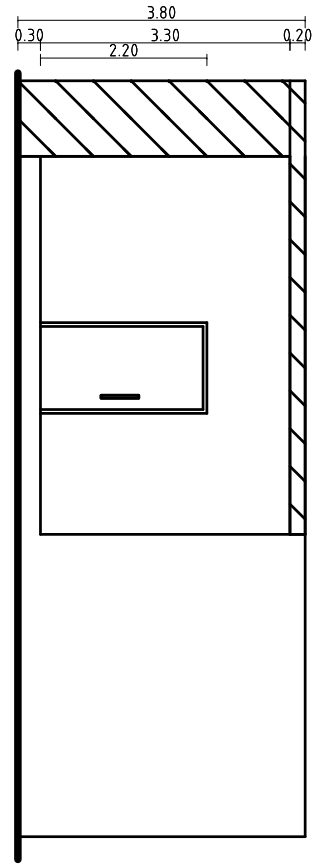
Η σύνθεση θα αξιολογηθεί ως προς τα ακόλουθα σημεία:

1. Ορθή τοποθέτηση στο σχεδιαστικό χώρο.
2. Ορθές αναλογίες/κλίσεις.
3. Ορθή απόδοση της τονικής διαβάθμισης, φωτοσκίασης και όγκου.
4. Απόδοση του φόντου και του βάθους/χώρου.

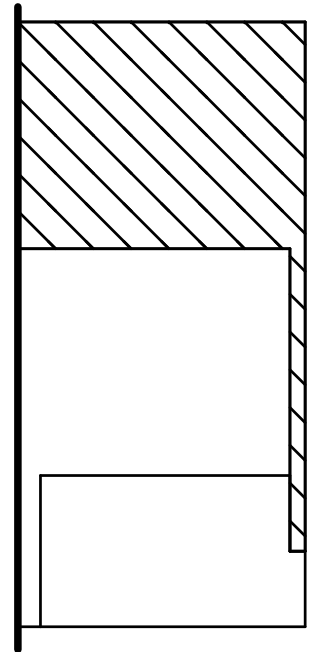
ΤΕΛΟΣ ΕΞΕΤΑΣΤΙΚΟΥ ΔΟΚΙΜΙΟΥ



ΠΡΟΣΟΨΗ

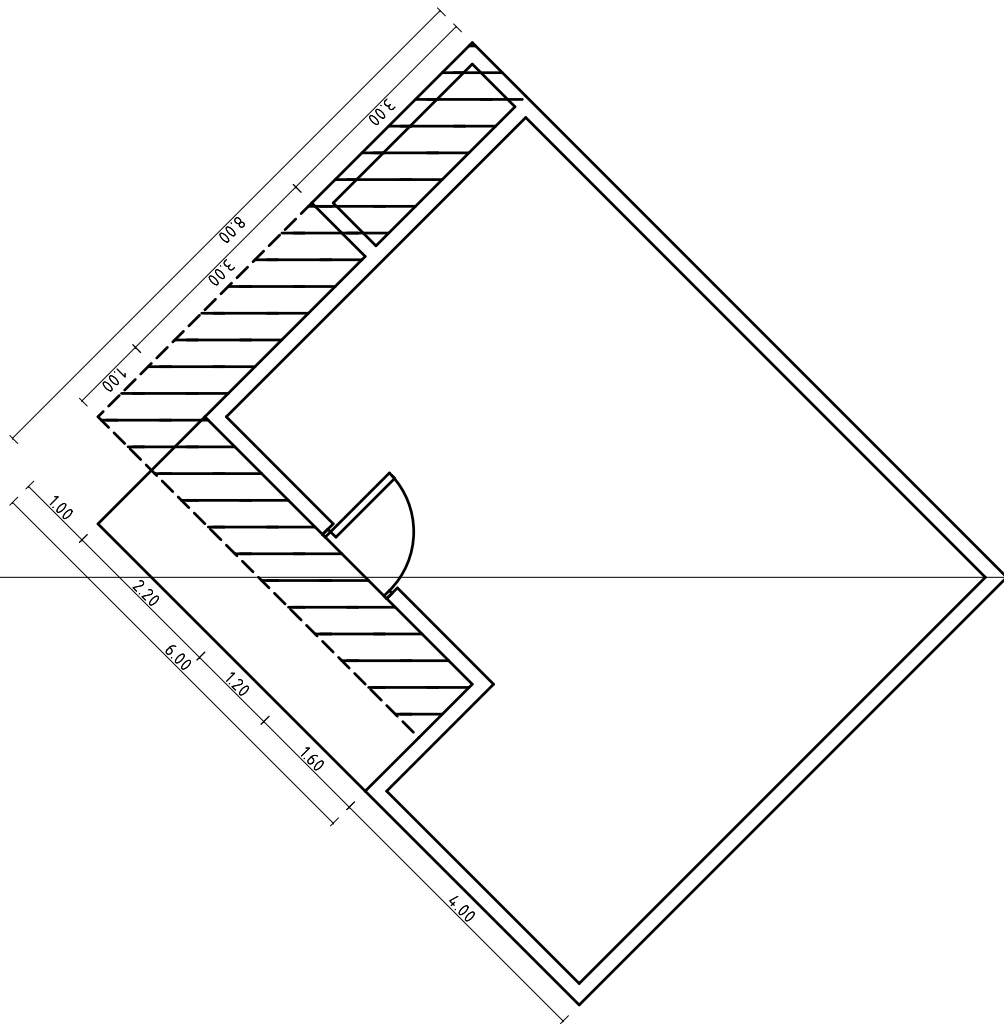


ΠΑΡΤΙΑ ΟΨΗ



ΑΣΚΗΣΗ Α'
ΚΑ. 1:100

0' ΠΑΡΑΤΗΡΗΣΗ



K