

Αρ. Ταυτότητας: Κωδ. Υποψ.:
ΕΠΩΝΥΜΟ:
ΟΝΟΜΑ: ΟΝΟΜΑ ΠΑΤΕΡΑ:
Σχολείο:
(Μόνο για τελειόφοιτους)
Εξεταστικό Κέντρο:

**ΥΠΟΥΡΓΕΙΟ ΠΑΙΔΕΙΑΣ, ΑΘΛΗΤΙΣΜΟΥ
ΚΑΙ ΝΕΟΛΑΙΑΣ
ΔΙΕΥΘΥΝΣΗ ΑΝΩΤΕΡΗΣ ΕΚΠΑΙΔΕΥΣΗΣ
ΥΠΗΡΕΣΙΑ ΕΞΕΤΑΣΕΩΝ
ΠΑΓΚΥΠΡΙΕΣ ΕΞΕΤΑΣΕΙΣ ΠΡΟΣΒΑΣΗΣ 2026**

Μάθημα: ΣΧΕΔΙΑΣΜΟΣ ΚΑΙ ΤΕΧΝΟΛΟΓΙΑ (39)

Ημερομηνία και ώρα εξέτασης: Τρίτη, 23 Ιουνίου 2026

08:00 – 11:00

ΣΕΛΙΔΕΣ ΣΥΜΠΛΗΡΩΣΗΣ

Το μέρος αυτό αποτελείται από **οκτώ (8) σελίδες**.

Οι σελίδες θα πρέπει να **τοποθετηθούν** πίσω από το μπροστινό εξώφυλλο του τετραδίου απαντήσεων και μετά να προσδεθούν με **ειδικό κορδονάκι**, ώστε εξωτερικά να αποτελούν ένα τετράδιο απαντήσεων.

Οι σελίδες αυτές θα χρησιμοποιηθούν **ΜΟΝΟ** για τη συμπλήρωση των λύσεων στα θέματα που ακολουθούν.

ΜΕΡΟΣ Α΄

ΘΕΜΑ 1

(1)	
(2)	
(3)	
(4)	
(5)	

ΘΕΜΑ 2

(1)	
(2)	
(3)	
(4)	
(5)	

ΘΕΜΑ 3

(α) Πρόσοψη	
(β) Κάτοψη	
(γ) Αριστερή πλάγια όψη	

ΘΕΜΑ 4

(1)	
(2)	
(3)	
(4)	
(5)	

ΘΕΜΑ 5

(1)	
(2)	
(3)	
(4)	
(5)	

ΘΕΜΑ 6**(α)**

(1)	
(2)	
(3)	

(β)

(1)	
(2)	

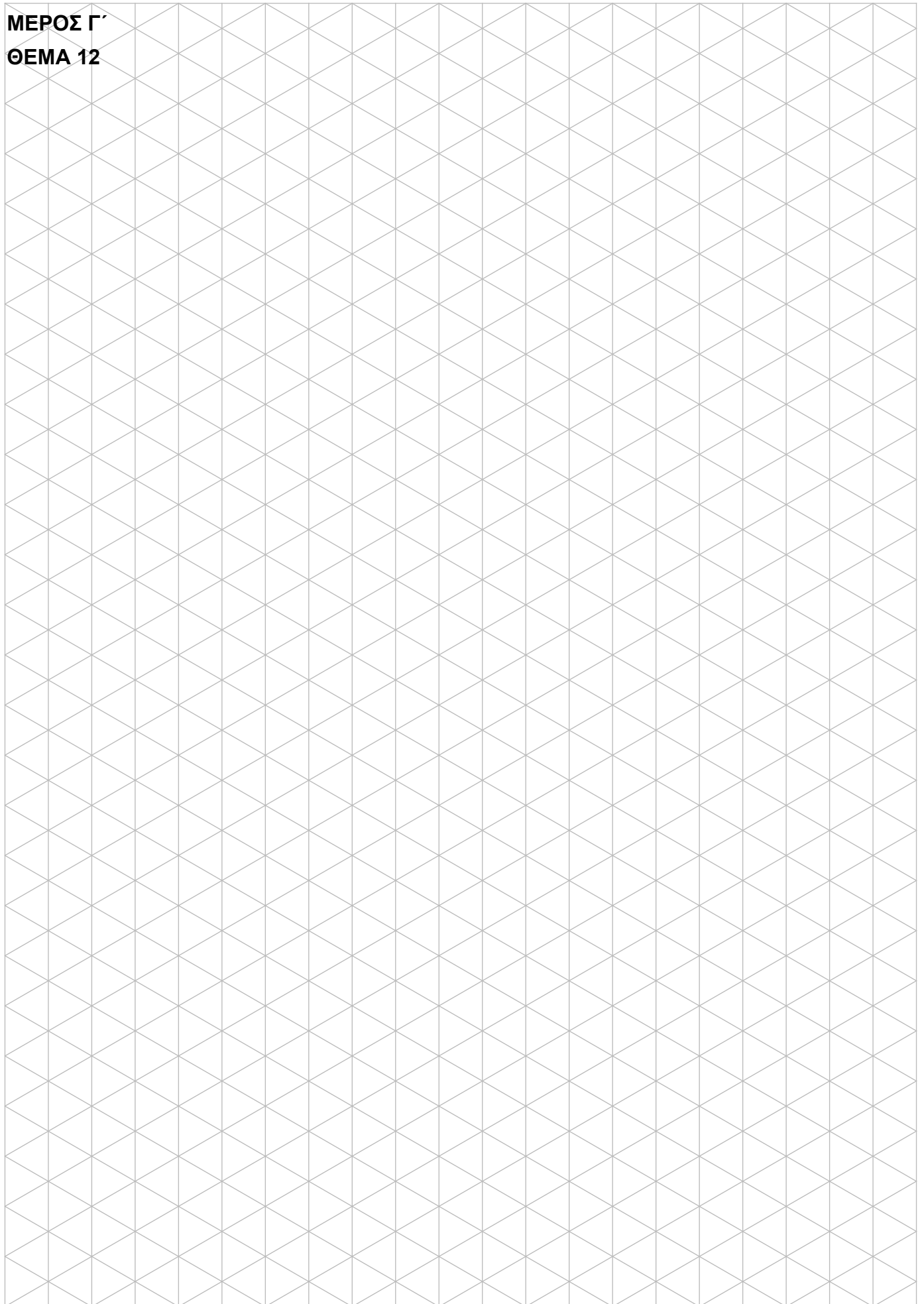
ΜΕΡΟΣ Β΄

ΘΕΜΑ 10

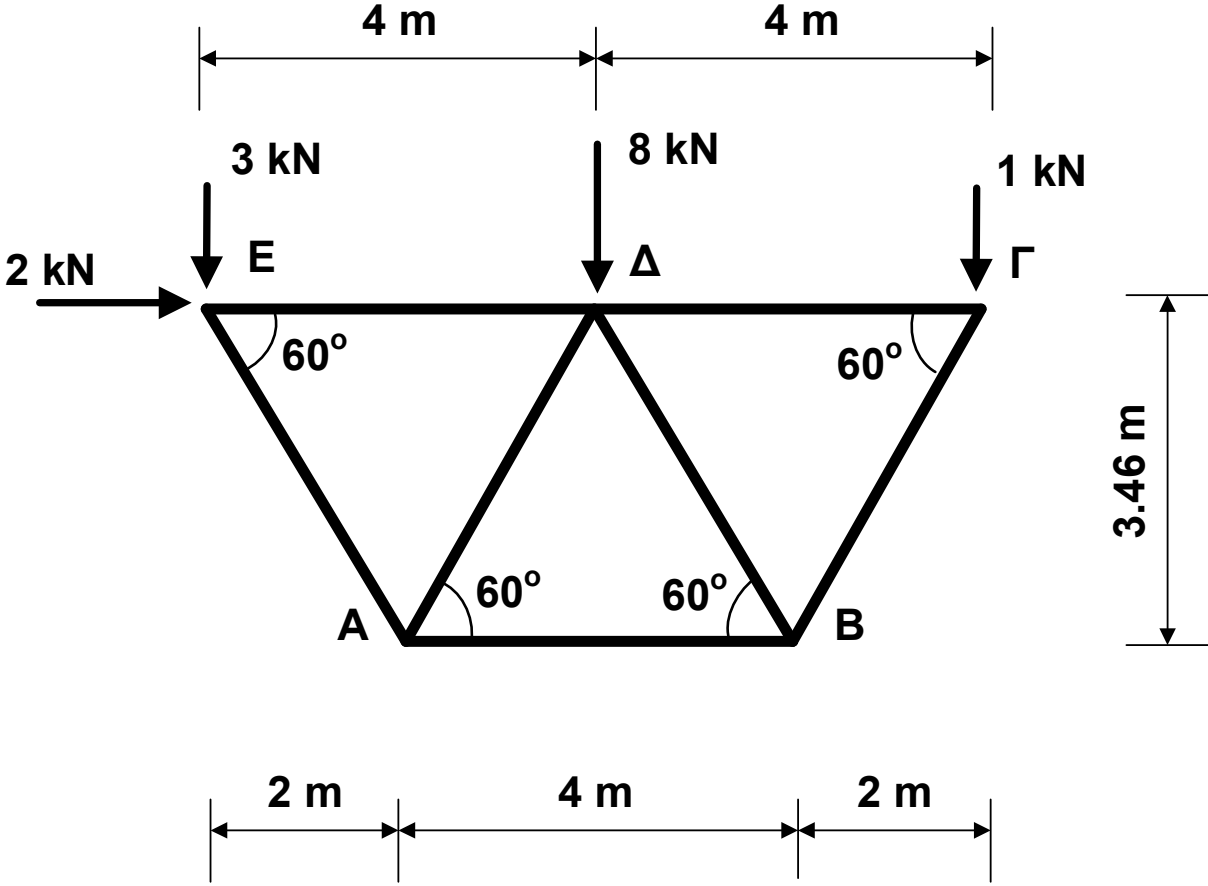
(α)	
(β)	
(γ)	
(δ)	

ΘΕΜΑ 11

(1)	
(2)	
(3)	
(4)	



ΘΕΜΑ 13 (γ)



ΘΕΜΑ 15 (α)

