

**ΥΠΟΥΡΓΕΙΟ ΠΑΙΔΕΙΑΣ, ΑΘΛΗΤΙΣΜΟΥ ΚΑΙ ΝΕΟΛΑΙΑΣ  
ΔΙΕΥΘΥΝΣΗ ΑΝΩΤΕΡΗΣ ΕΚΠΑΙΔΕΥΣΗΣ  
ΥΠΗΡΕΣΙΑ ΕΞΕΤΑΣΕΩΝ**

**ΠΑΓΚΥΠΡΙΕΣ ΕΞΕΤΑΣΕΙΣ ΠΡΟΣΒΑΣΗΣ 2026**

**Μάθημα:** ΕΙΚΑΣΤΙΚΕΣ ΕΦΑΡΜΟΓΕΣ (44)

**Ημερομηνία και ώρα εξέτασης:** Τρίτη, 16 Ιουνίου 2026  
8:00 - 11:00

ΤΟ ΕΞΕΤΑΣΤΙΚΟ ΔΟΚΙΜΙΟ ΑΠΟΤΕΛΕΙΤΑΙ ΑΠΟ ΤΡΕΙΣ (3) ΣΕΛΙΔΕΣ,  
ΕΝΑ (1) ΦΥΛΛΟ ΣΧΕΔΙΑΣΗΣ Α3 ΚΑΙ ΕΝΑ (1) ΠΑΡΑΡΤΗΜΑ Α3

Στον/στην κάθε εξεταζόμενο/η θα δοθούν τα πιο κάτω:

1. Εξώφυλλο Α4
2. Εξεταστικό Δοκίμιο Α4
3. Φύλλο σχεδίασης Α3
4. Παράρτημα μεγέθους Α3

**ΟΔΗΓΙΕΣ:**

- Να συμπληρώσετε τα στοιχεία σας με μπλε μελάνι στο ειδικό πλαίσιο του εξωφύλλου καθώς και στο φύλλο σχεδίασης Α3.
- Να λύσετε όλες τις ασκήσεις στα αντίστοιχα πλαίσια στο φύλλο σχεδίασης Α3.
- Επιτρέπεται η χρήση ριζόχαρτου.
- Να παραδώσετε ταυτόχρονα το εξώφυλλο και το φύλλο σχεδίασης Α3.
- Με ευθύνη των επιτηρητών, στην παρουσία του/της μαθητή/τριας που παραδίδει, να γίνουν τα ακόλουθα:
  - I. Το εξώφυλλο να επικαλύπτει το φύλλο σχεδίασης Α3 και να συνδεθεί μαζί του στην πάνω αριστερή γωνία με συρραπτικό.
  - II. Να επικολληθούν αυτοκόλλητες ετικέτες και στα δύο (2) πλαίσια που συμπληρώθηκαν τα στοιχεία του/της εξεταζόμενου/ης.

## **ΘΕΜΑ: ΛΟΥΝΑ ΠΑΡΚ**

**Ζητούνται:** Διερευνητικά σχέδια, προσχέδια και τελική εφαρμογή στο θέμα **Λούνα Παρκ**.

**Δίνονται:** Παράρτημα με το οπτικό υλικό (φωτογραφίες από Λούνα Παρκ) και φύλλο σχεδίασης A3.

Να λύσετε όλες τις ασκήσεις στο Μέρος Α΄ ως προεργασία (διερευνητικό σχέδιο) και στη συνέχεια να τις αξιοποιήσετε για τη δημιουργία τελικής εφαρμογής στο Μέρος Β΄.

Για την επίλυση όλων των ασκήσεων να χρησιμοποιήσετε αποκλειστικά το οπτικό υλικό του Παραρτήματος και τα πλαίσια/σχήματα που ορίζονται στο φύλλο σχεδίασης A3.

### **ΜΕΡΟΣ Α΄: Διερευνητικό σχέδιο**

**(Μονάδες 46)**

Το Μέρος Α΄ αποτελείται από τρεις (3) ασκήσεις.

#### **Άσκηση 1**

**(Μονάδες 14)**

Χρησιμοποιώντας τις γωνίες θέασης, να επιλέξετε ένα (1) απόσπασμα από τις φωτογραφίες του Παραρτήματος και να το **μεγεθύνετε** στο πλαίσιο 1 του φύλλου σχεδίασης A3.

Στη συνέχεια να αποδώσετε τον θετικό και τον αρνητικό χώρο με πλακάτο μαύρο και άσπρο.

Μπορείτε να χρησιμοποιήσετε μαύρο πενάκι, μαρκαδόρο ή/και μαύρο χρωματιστό μολύβι.

#### **Άσκηση 2**

**(Μονάδες 14)**

Χρησιμοποιώντας τις γωνίες θέασης, να επιλέξετε ένα (1) απόσπασμα από τις φωτογραφίες του Παραρτήματος, **διαφορετικό** από αυτό στην Άσκηση 1 και να το **μεγεθύνετε** στο πλαίσιο 2 του φύλλου σχεδίασης A3.

Στη συνέχεια να το αποδώσετε με τρεις (3) αποχρώσεις του χρώματος μπλε.

Μπορείτε να χρησιμοποιήσετε υλικά της δικής σας επιλογής.

#### **Άσκηση 3**

**(Μονάδες 18)**

Δίνεται σχήμα τσαγιέρας (σχ. 3). Να επιλέξετε ένα νέο απόσπασμα από τις φωτογραφίες του Παραρτήματος (διαφορετικό από αυτό στις Ασκήσεις 1 και 2) και να το σχεδιάσετε **εφαρμόζοντάς** το στο σχήμα τσαγιέρας (σχ. 3) του φύλλου σχεδίασης A3.

Στη συνέχεια να το αποδώσετε με δύο (2) δευτερεύοντα χρώματα της επιλογής σας σε **τουλάχιστον** τρεις (3) τονικές διαβαθμίσεις το καθένα.

Μπορείτε να χρησιμοποιήσετε υλικά της δικής σας επιλογής.

#### Κριτήρια αξιολόγησης Ασκήσεων 1, 2 και 3:

- Επιλογή αποσπάσματος / αξιοποίηση εικαστικού πλαισίου
- Μεταφορά / μεγέθυνση / εφαρμογή
- Απόδοση / απλοποίηση / σχηματοποίηση
- Χρήση υλικών / μέσων

**ΤΕΛΟΣ ΜΕΡΟΥΣ Α΄  
ΑΚΟΛΟΥΘΕΙ ΤΟ ΜΕΡΟΣ Β΄**

## ΜΕΡΟΣ Β΄: Προσχέδια και τελική εφαρμογή

(Μονάδες 54)

Το Μέρος Β΄ αποτελείται από δύο (2) ασκήσεις.

### Άσκηση 4

(Μονάδες 10)

Δίνονται σχήματα τσαγιέρας (σχ. 4α, σχ. 4β).

Ζητείται να αξιοποιήσετε και να εξελίξετε τα διερευνητικά σχέδια του Μέρους Α΄ και να σχεδιάσετε δύο (2) διαφορετικές **γραμμικές** συνθέσεις, ως προσχέδια για την τελική σας εικαστική εφαρμογή.

Μπορείτε να χρησιμοποιήσετε υλικά της δικής σας επιλογής.

#### Κριτήρια αξιολόγησης Άσκησης 4:

- Αξιοποίηση στοιχείων από προηγούμενες ασκήσεις / εξέλιξη / προσαρμογή
- Αρχές σύνθεσης / οπτικό ενδιαφέρον / πρωτοτυπία
- Χρήση υλικών / μέσων

### Άσκηση 5

(Μονάδες 44)

Για την τελική Εικαστική Εφαρμογή να χρησιμοποιήσετε το πλαίσιο 5 το οποίο ορίζεται από διακεκομμένες γραμμές. Να επιλέξετε ένα (1) από τα περιγράμματα τσαγιέρας που δίνονται στο Παράρτημα και να το σχεδιάσετε αξιοποιώντας το πλαίσιο στο **μέγιστο**.

Στη συνέχεια, να εξελίξετε τα προσχέδια 4α και 4β και να σχεδιάσετε έγχρωμη, πρωτότυπη και δημιουργική σύνθεση στην επιφάνεια της τσαγιέρας σας.

Μπορείτε να προσθέσετε επιπλέον στοιχεία από τις φωτογραφίες του Παραρτήματος.

Η τελική σας εφαρμογή να βασίζεται σε **Αρχές Σύνθεσης** και να περιλαμβάνει ποικιλία μεγεθών και χρωμάτων.

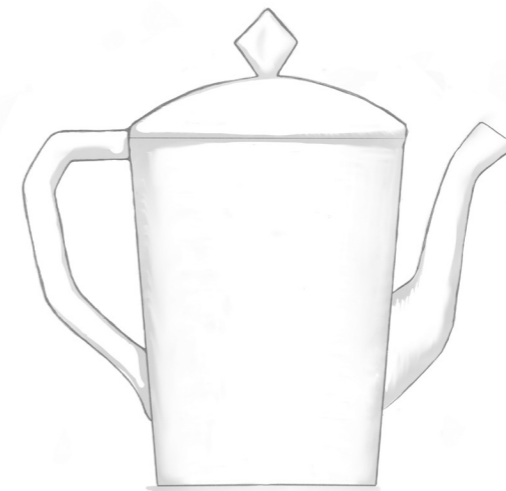
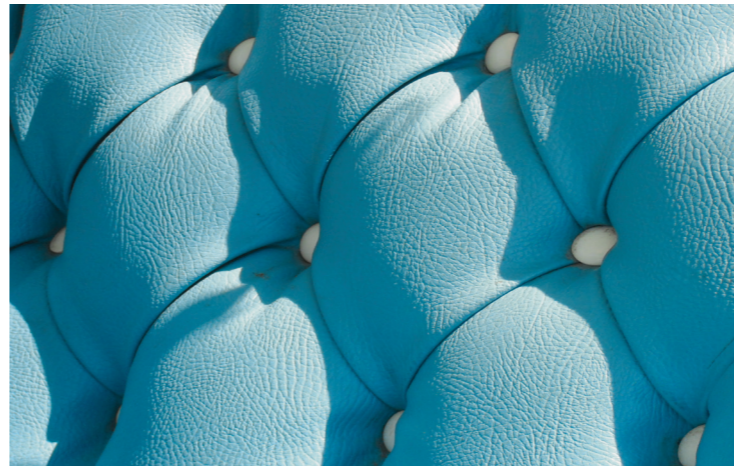
Μπορείτε να χρησιμοποιήσετε υλικά της δικής σας επιλογής.

#### Κριτήρια αξιολόγησης Άσκησης 5:

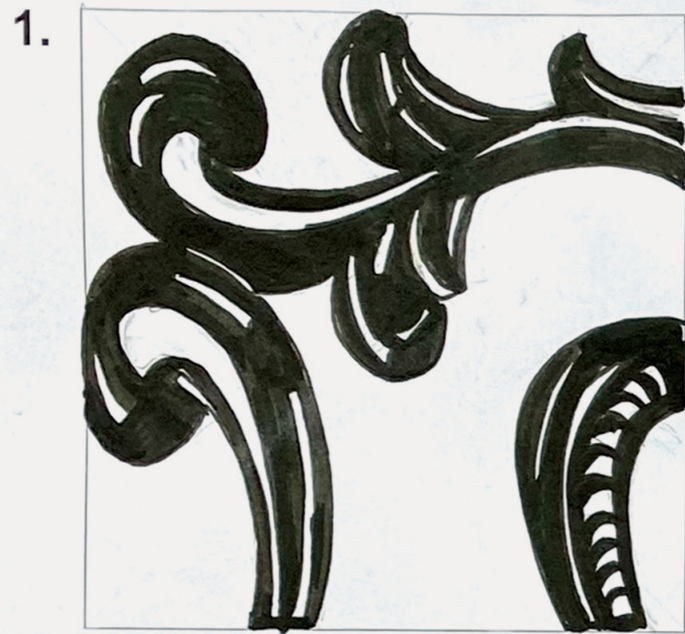
- Εξέλιξη από προηγούμενες ασκήσεις
- Αξιοποίηση εικαστικού πλαισίου
- Σχεδιασμός αντικειμένου
- Αρχές σύνθεσης / οπτικό ενδιαφέρον / πρωτοτυπία
- Χρήση υλικών / μέσων

**ΤΕΛΟΣ ΕΞΕΤΑΣΤΙΚΟΥ ΔΟΚΙΜΙΟΥ**

Παράρτημα



# Μέρος Α΄



Σχ. 3

# Μέρος Β΄



Σχ. 4α

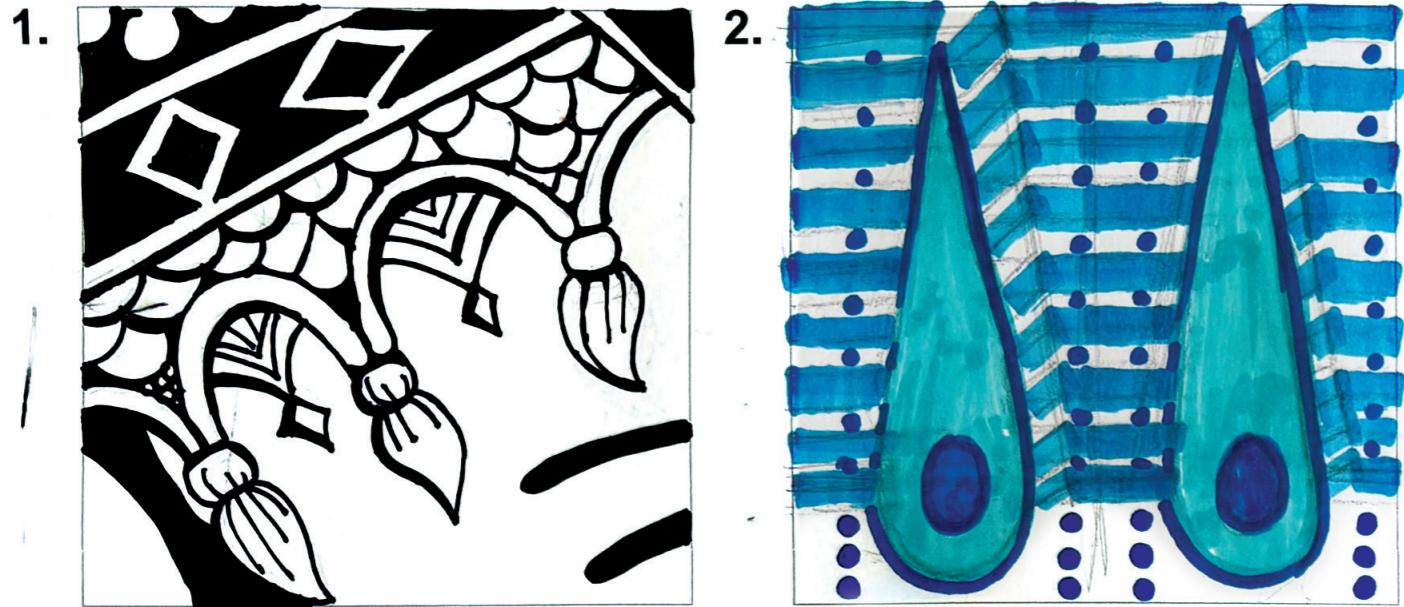


Σχ. 4β



Αρ. Ταυτότητας:..... Κωδ. Υποψ:.....  
ΕΠΩΝΥΜΟ:.....  
ΟΝΟΜΑ:..... ΟΝΟΜΑ ΠΑΤΕΡΑ:.....  
Σχολείο:.....  
(Μόνο για τελειόφοιτους)  
Εξεταστικό Κέντρο: .....

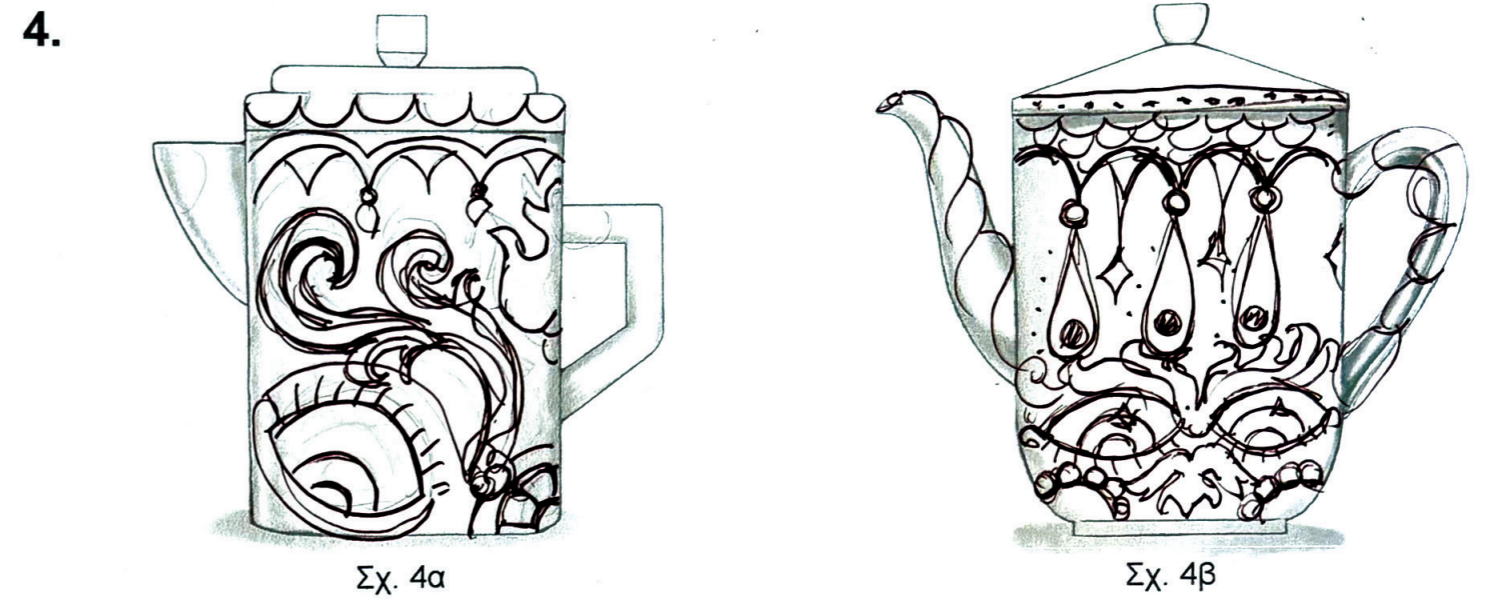
# Μέρος Α'



Σχ. 3

Αρ. Ταυτότητας:..... Κωδ. Υποψ.:.....  
ΕΠΩΝΥΜΟ:.....  
ΟΝΟΜΑ:..... ΟΝΟΜΑ ΠΑΤΕΡΑ:.....  
Σχολείο:.....  
(Μόνο για τελειόφοιτους)  
Εξεταστικό Κέντρο: .....

# Μέρος Β'



Σχ. 4α

Σχ. 4β



## Μέρος Α'

1.



2.



3.



Σχ. 3

Αρ. Ταυτότητας:..... Κωδ. Υποψ.:.....  
ΕΠΩΝΥΜΟ:.....  
ΟΝΟΜΑ:..... ΟΝΟΜΑ ΠΑΤΕΡΑ:.....  
Σχολείο:.....  
(Μόνο για τελειόφοιτους)  
Εξεταστικό Κέντρο: .....

## Μέρος Β'

4.



Σχ. 4α



Σχ. 4β

5.

