

ΥΠΟΥΡΓΕΙΟ ΠΑΙΔΕΙΑΣ, ΑΘΛΗΤΙΣΜΟΥ ΚΑΙ ΝΕΟΛΑΙΑΣ
ΔΙΕΥΘΥΝΣΗ ΜΕΣΗΣ ΤΕΧΝΙΚΗΣ ΚΑΙ ΕΠΑΓΓΕΛΜΑΤΙΚΗΣ ΕΚΠΑΙΔΕΥΣΗΣ
ΚΑΙ ΚΑΤΑΡΤΙΣΗΣ

ΕΝΙΑΙΕΣ ΓΡΑΠΤΕΣ ΤΕΛΙΚΕΣ ΠΡΟΑΓΩΓΙΚΕΣ ΚΑΙ
ΑΠΟΛΥΤΗΡΙΕΣ ΕΞΕΤΑΣΕΙΣ

20 23 - 20 24

Α' ΤΑΞΗΣ ΤΕΣΕΚ

ΣΕΙΡΑ Α'

ΘΕΩΡΗΤΙΚΗ ΚΑΤΕΥΘΥΝΣΗ

ΗΜΕΡΟΜΗΝΙΑ : Τετάρτη, 22 Μαΐου 2024

ΕΞΕΤΑΖΟΜΕΝΟ ΜΑΘΗΜΑ: Βασικές Γνώσεις Πλοίου

ΚΩΔΙΚΟΣ ΜΑΘΗΜΑΤΟΣ : thnmnn102

ΣΥΝΟΛΙΚΗ ΔΙΑΡΚΕΙΑ ΓΡΑΠΤΗΣ ΕΞΕΤΑΣΗΣ: 90' λεπτά

ΤΟ ΕΞΕΤΑΣΤΙΚΟ ΔΟΚΙΜΙΟ ΑΠΟΤΕΛΕΙΤΑΙ ΑΠΟ ΕΠΤΑ (7) ΣΕΛΙΔΕΣ.

ΤΑ ΜΕΡΗ ΤΟΥ ΕΞΕΤΑΣΤΙΚΟΥ ΔΟΚΙΜΙΟΥ ΕΙΝΑΙ ΤΡΙΑ (Α', Β' ΚΑΙ Γ').

ΟΔΗΓΙΕΣ (για τους εξεταζόμενους)

1. Να απαντήσετε **ΟΛΑ** τα ερωτήματα πάνω στο εξεταστικό δοκίμιο.
2. Να μη γράψετε πουθενά το όνομα σας στο εξεταστικό δοκίμιο εκτός του καθορισμένου χώρου στο χαρτονάκι που σας έχει δοθεί.
3. Να απαντήσετε σε όλα τα θέματα μόνο με πένα χρώματος μπλε ανεξίτηλης μελάνης. Μολύβι επιτρέπεται, μόνο αν το ζητάει η εκφώνηση, και μόνο για σχήματα, πίνακες, διαγράμματα κλπ.
4. Απαγορεύεται η χρήση διορθωτικού υγρού και διορθωτικής ταινίας.
5. Επιτρέπεται η χρήση μη προγραμματιζόμενης υπολογιστικής μηχανής.

ΣΑΣ ΕΥΧΟΜΑΣΤΕ ΚΑΛΗ ΕΠΙΤΥΧΙΑ

ΟΔΗΓΙΕΣ (για την επιτροπή εξετάσεων)

1. Το εξεταστικό δοκίμιο να εκτυπωθεί και στις δύο όψεις.

ΤΟ ΕΞΕΤΑΣΤΙΚΟ ΔΟΚΙΜΙΟ ΝΑ ΕΚΤΥΠΩΘΕΙ: ΜΑΥΡΟΑΣΠΡΟ

ΜΕΡΟΣ Α΄: Αποτελείται από οκτώ (8) ερωτήσεις. Κάθε ερώτηση βαθμολογείται με πέντε (5) μονάδες. Να απαντήσετε σε όλες τις ερωτήσεις.

Για τις ερωτήσεις 1-4 να βάλετε σε κύκλο την ορθή απάντηση.

1. Ποια από τις πιο κάτω άγκυρες χρησιμοποιείται για την αγκυροβολία μικρών σκαφών ή λέμβων;
(α) Martin
(β) Danforth ή μικρού βάρους
(γ) Πλωτή άγκυρα (sea anchor)
(δ) Τετράχυλος.

2. Την κύρια ευθύνη όσον αφορά τη διακυβέρνηση και λειτουργία του πλοίου την έχει:
(α) Η εταιρεία του πλοίου
(β) Ο πλοιοκτήτης
(γ) Η σημαία του πλοίου
(δ) Ο πλοίαρχος.

3. Ποιο από τα πιο κάτω αποτελεί γραφείο ναυσιπλοΐας στο πλοίο;
(α) Γραφείο εργασίας
(β) Γραφείο πλοιάρχου
(γ) Γραφείο επικοινωνίας
(δ) Γραφείο πρώτου μηχανικού.

4. Η ιεραρχία της γέφυρας ενός πλοίου από τον κατώτερο μέχρι τον ανώτερο βαθμό έχει ως εξής:
(α) Ανθυποπλοίαρχος, Υποπλοίαρχος, Πλοίαρχος
(β) Πρώτος μηχανικός, Υποπλοίαρχος, Πλοίαρχος
(γ) Πλοίαρχος, Υποπλοίαρχος, Ανθυποπλοίαρχος
(δ) Πρώτος μηχανικός, Υποπλοίαρχος, Πλοίαρχος.

5. Να γράψετε μια (1) χρήση της αποθήκης γλυκού νερού στο πλοίο.

.....
.....
.....
.....
.....

6. Να καταγράψετε πέντε (5) κατηγορίες επιβατηγών πλοίων.

.....
.....
.....
.....
.....
.....
.....

7. Να καταγράψετε μια (1) χρήση της καντηλίτσας σε ένα σκάφος.

.....
.....
.....
.....

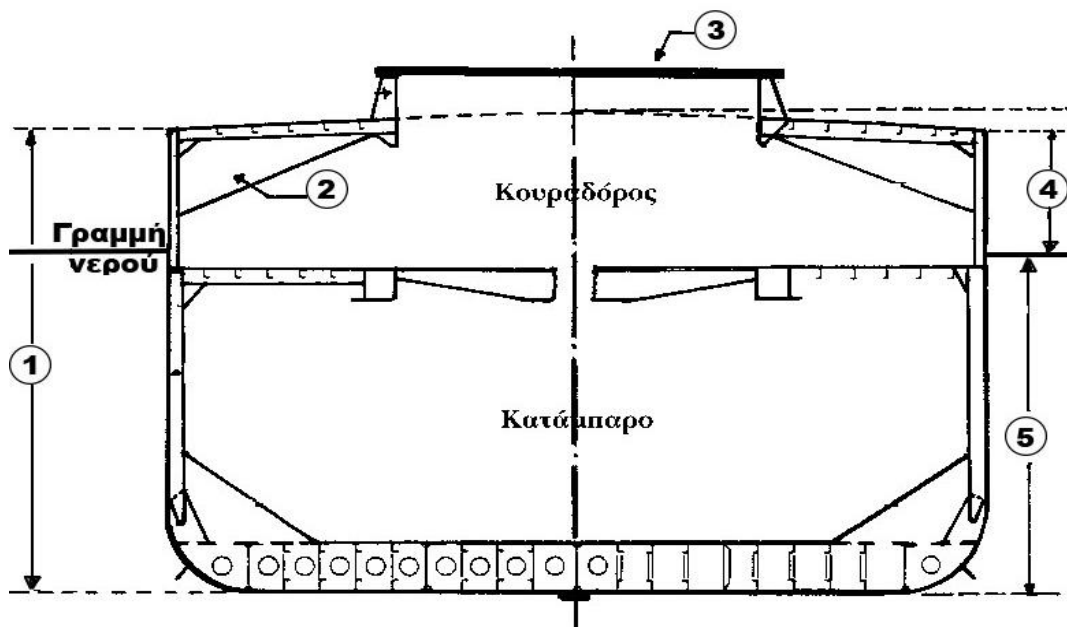
8. Να γράψετε δύο (2) μηχανικές δοκιμές σε μια άγκυρα που είναι αναγκαίες για να εκδοθεί το πιστοποιητικό ασφαλείας της.

.....
.....
.....
.....

**ΤΕΛΟΣ ΜΕΡΟΥΣ Α΄.
ΑΚΟΛΟΥΘΕΙ ΤΟ ΜΕΡΟΣ Β΄.**

ΜΕΡΟΣ Β΄: Αποτελείται από τέσσερις (4) ερωτήσεις. Κάθε ορθή απάντηση βαθμολογείται με δέκα (10) μονάδες. Να απαντήσετε σε όλες τις ερωτήσεις.

9. Στην πιο κάτω εικόνα 1 φαίνεται πλοίο στο οποίο είναι αριθμημένα κάποια μέρη/σημεία. Να αναγνωρίσετε τα μέρη/σημεία και να καταγράψετε τις ονομασίες τους στον πίνακα που ακολουθεί.



Εικόνα 1.

Αριθμός μέρους/σημείου	Ονομασία
1	
2	
3	
4	
5	

10. Η υπερκατασκευή σε ένα πλοίο αποτελεί σημαντικό κατασκευαστικό μέρος ενός πλοίου.

(α) Να γράψετε πώς ονομάζεται η υπερκατασκευή στην πλώρη ενός πλοίου. (Μον. 2)

.....

(β) Να γράψετε δύο (2) χαρακτηριστικά γνωρίσματά της υπερκατασκευής που βρίσκεται στην πλώρη ενός πλοίου. (Μον.8)

.....

11. Στη σύγχρονη εποχή τα λιμάνια είναι καθοριστικός παράγοντας για την ανάπτυξη της ναυτιλίας.

(α) Να γράψετε τη χρήση που έχει το λιμάνι καταφυγής. (Μον. 4)

.....
.....
.....
.....

(β) Να καταγράψετε και να αναπτύξετε σε συντομία τρεις (3) παράγοντες που έχουν βοηθήσει το λιμάνι της Λεμεσού να αναπτυχθεί και να καθιερωθεί στην παγκόσμια ναυτιλία. (Μον. 6)

.....
.....
.....
.....
.....
.....
.....
.....
.....
.....
.....
.....

12. Τα αυτόματα βαρούλκα ή βαρούλκα ορμήσεως είναι πολύ σημαντικά μηχανήματα τα οποία χρησιμοποιούνται στα σύγχρονα πλοία.

(α) Αν ένα πλοίο έχει τέσσερα (4) αυτόματα βαρούλκα τότε σε ποια σημεία του πλοίου θα πρέπει να τοποθετηθούν; (Μον 2)

.....
.....

(β) Να επιλέξετε ένα δρομολόγιο πλοίου όπου τα τέσσερα (4) αυτόματα βαρούλκα είναι απαραίτητα για να μπορέσει το πλοίο να κινηθεί με ασφάλεια. (Μον 2)

.....
.....

(γ) Να γράψετε δύο (2) πλεονεκτήματα των αυτόματων βαρούλκων ή βαρούλκων ορμήσεως. (Μον.6)

.....
.....
.....
.....
.....

ΤΕΛΟΣ ΜΕΡΟΥΣ Β΄.
ΑΚΟΛΟΥΘΕΙ ΤΟ ΜΕΡΟΣ Γ΄.

ΜΕΡΟΣ Γ΄: Αποτελείται από δύο (2) ερωτήσεις. Κάθε ορθή απάντηση βαθμολογείται με δέκα (10) μονάδες. Να απαντήσετε σε όλες τις ερωτήσεις.

13. Ο πλοηγός (pilot) είναι πολύ σημαντικός για την ασφαλή ναυσιπλοΐα.

(α) Είστε πλοίαρχος σε ένα πλοίο και προσλάβετε πλοηγό (pilot). Το πλοίο σας έχει προσαράξει σε ένα βράχο. Να υποστηρίξετε ποιος φέρει την ευθύνη για την προσάραξη και να δικαιολογήσετε την απάντησή σας. (Μον.7)

.....
.....
.....
.....
.....
.....
.....

(β) Να καταγράψετε δύο (2) περιπτώσεις που είναι απαραίτητη η πρόσληψη πλοηγού (pilot) σε ένα πλοίο. (Μον.3)

.....
.....
.....
.....

14. Είστε Πλοίαρχος σε ένα φορτηγό πλοίο. Όταν φορτώθηκε το πλοίο το βύθισμα της πλήρους μετρήθηκε επτά (7) μέτρα και το βύθισμα της πρύμνης μετρήθηκε δέκα (10) μέτρα.

(α) Να υπολογίσετε την αριθμητική τιμή της Διαγωγής του πλοίου. (Μον.2)

.....
.....
.....

(β) Να ονομάσετε το είδος της Διαγωγής του πλοίου και να το δικαιολογήσετε. (Μον.2)

.....
.....
.....
.....

(γ) Το πλοίο σας πρόκειται να αναχωρήσει. Να αξιολογήσετε τη Διαγωγή του πλοίου σε σχέση με την ευστάθεια του. Να επινοήσετε μια διορθωτική κίνηση η οποία θα εξασφαλίζει την ευστάθεια του πλοίου προτού αποπλεύσει προς το λιμάνι προορισμού. (Μον.6)

.....
.....
.....
.....
.....
.....
.....
.....
.....
.....
.....
.....

ΣΥΜΠΛΗΡΩΜΑΤΙΚΟΣ ΧΩΡΟΣ ΑΠΑΝΤΗΣΕΩΝ

(Να χρησιμοποιηθεί **μόνο** ως συμπληρωματικός χώρος απαντήσεων.
Μην ξεχάσετε να σημειώσετε τον αριθμό της ερώτησης που απαντάτε).

.....
.....
.....
.....
.....
.....
.....
.....
.....
.....
.....
.....
.....
.....
.....
.....
.....
.....
.....
.....
.....
.....
.....
.....
.....
.....
.....
.....
.....
.....
.....
.....
.....
.....
.....
.....
.....
.....
.....
.....
.....
.....
.....
.....
.....
.....
.....
.....
.....
.....
.....
.....
.....
.....
.....

ΤΕΛΟΣ ΕΞΕΤΑΣΤΙΚΟΥ ΔΟΚΙΜΙΟΥ