

ΥΠΟΥΡΓΕΙΟ ΠΑΙΔΕΙΑΣ, ΑΘΛΗΤΙΣΜΟΥ ΚΑΙ ΝΕΟΛΑΙΑΣ  
ΔΙΕΥΘΥΝΣΗ ΜΕΣΗΣ ΤΕΧΝΙΚΗΣ ΚΑΙ ΕΠΑΓΓΕΛΜΑΤΙΚΗΣ ΕΚΠΑΙΔΕΥΣΗΣ  
ΚΑΙ ΚΑΤΑΡΤΙΣΗΣ

ΕΝΙΑΙΕΣ ΤΕΛΙΚΕΣ ΑΠΟΛΥΤΗΡΙΕΣ ΓΡΑΠΤΕΣ ΕΞΕΤΑΣΕΙΣ 2023-2024

Γ΄ ΤΑΞΗΣ ΤΕΣΕΚ

ΣΕΙΡΑ Α΄

ΗΜΕΡΟΜΗΝΙΑ : Δευτέρα 20 Μαΐου 2024

ΕΞΕΤΑΖΟΜΕΝΟ ΜΑΘΗΜΑ: Γραφικές Τέχνες III

ΚΩΔΙΚΟΣ ΜΑΘΗΜΑΤΟΣ : eg301

ΣΥΝΟΛΙΚΗ ΔΙΑΡΚΕΙΑ ΓΡΑΠΤΗΣ ΕΞΕΤΑΣΗΣ: 90΄ ΛΕΠΤΑ

ΤΟ ΕΞΕΤΑΣΤΙΚΟ ΔΟΚΙΜΙΟ ΑΠΟΤΕΛΕΙΤΑΙ ΑΠΟ ΕΝΤΕΚΑ (11) ΣΕΛΙΔΕΣ

ΤΑ ΜΕΡΗ ΤΟΥ ΕΞΕΤΑΣΤΙΚΟΥ ΔΟΚΙΜΙΟΥ ΕΙΝΑΙ ΔΥΟ (Α΄ ΚΑΙ Β΄)

Ο/Η εξεταζόμενος/η θα εφοδιαστεί με τα παρακάτω:

- Ένα (1) έντυπο Α4 (χαρτονάκι)
- Το **ΕΓΧΡΩΜΟ** εξεταστικό δοκίμιο μεγέθους Α4
- Δύο (2) διαφανή φύλλα σχεδίασης (ριζόχαρτα) μεγέθους Α4

**ΟΔΗΓΙΕΣ (για τους εξεταζόμενους)**

1. Στο έντυπο Α4 (χαρτονάκι) να συμπληρώσετε όλα τα κενά με τα στοιχεία που ζητούνται. Στο τέλος της εξέτασης το έντυπο Α4 (χαρτονάκι) θα επισυναφθεί στο εξεταστικό δοκίμιο από τον επιτηρητή.
2. **Να απαντήσετε ΟΛΑ τα ερωτήματα και να εκτελέσετε ΟΛΕΣ τις σχεδιαστικές ασκήσεις στο εξεταστικό δοκίμιο.**
3. Οι συνολικές μονάδες του εξεταστικού δοκιμίου είναι 100.
4. Ο αριθμός των μονάδων για κάθε ερώτηση/σχεδιαστική άσκηση παρουσιάζεται στο τέλος της ερώτησης/σχεδιαστικής άσκησης ή του υποερωτήματος σε παρένθεση.
5. Να μη γράψετε πουθενά στις απαντήσεις σας το όνομά σας.
6. Να απαντήσετε σε όλα τα θέματα **μόνο με πένα χρώματος μπλε ανεξίτηλης μελάνης**. Στις σχεδιαστικές ασκήσεις να χρησιμοποιήσετε το υλικό με βάση τις οδηγίες που δίνονται.
7. Απαγορεύεται η χρήση διορθωτικού υγρού και διορθωτικής ταινίας.
8. Τα διαφανή φύλλα σχεδίασης (ριζόχαρτα) μπορούν να χρησιμοποιηθούν ως βοηθητικό μέσο και δεν επιστρέφονται.

**ΣΑΣ ΕΥΧΟΜΑΣΤΕ ΚΑΛΗ ΕΠΙΤΥΧΙΑ**

**ΜΕΡΟΣ Α΄****(ΜΟΝΑΔΕΣ 40)****Αποτελείται από οκτώ (8) ερωτήσεις.****Να απαντήσετε και στις οκτώ (8) ερωτήσεις.****ΕΡΩΤΗΣΗ 1****(μονάδες 2)**

**Να παρατηρήσετε τα παρακάτω λογότυπα και να κυκλώσετε την ορθή απάντηση ως προς την κατηγορία, στην οποία ανήκει το κάθε ένα. Για κάθε ερώτηση υπάρχει μόνο μία ορθή απάντηση.**

α. Το Λογότυπο «TEA HOUSE» είναι:

- (i) Τυπογραφικό - επωνυμία εταιρείας
- (ii) Σύμβολο
- (iii) Συνδυασμός συμβόλου με επωνυμία εταιρείας
- (iv) Τυπογραφικό - αρχικά γράμματα εταιρείας



β. Το Λογότυπο «FD» είναι:

- (i) Συνδυασμός συμβόλου με επωνυμία εταιρείας
- (ii) Τυπογραφικό - αρχικά γράμματα εταιρείας
- (iii) Τυπογραφικό - επωνυμία εταιρείας
- (iv) Σύμβολο

**ΕΡΩΤΗΣΗ 2****(μονάδες 6)**

**Να γράψετε με τη σωστή σειρά τα παρακάτω στάδια του ΠΙΝΑΚΑ Α στον ΠΙΝΑΚΑ Β, ώστε να προκύπτει η ορθή διαδικασία που ακολουθείται για τη σχεδίαση ενός λογότυπου.**

<b>ΠΙΝΑΚΑΣ Α</b>	<b>ΠΙΝΑΚΑΣ Β</b>
Αξιολόγηση προσχεδίων - επιλογή της καλύτερης σχεδιαστικής πρότασης	α.
Τελικός σχεδιασμός	β.
Εξέλιξη της τελικής πρότασης	γ.
Ανάπτυξη προσχεδίων	δ.
Ψηφιακός σχεδιασμός του λογότυπου	ε.
Έρευνα - Σύλληψη σχεδιαστικών ιδεών	στ.

**ΕΡΩΤΗΣΗ 3**

(μονάδες 6)

Δίνεται το παρακάτω λογότυπο του ΚΑΡΔΙΟΛΟΓΙΚΟΥ ΚΕΝΤΡΟΥ «ΦΡΟΝΤΙΖΩ». Αφού το παρατηρήσετε, στη συνέχεια να απαντήσετε στα ακόλουθα ερωτήματα:

α. Να κατονομάσετε τα στοιχεία που συνθέτουν το λογότυπο «ΦΡΟΝΤΙΖΩ». (μονάδες 2)

(i) ..... (ii) .....

β. Να αναλύσετε το κάθε στοιχείο που έχετε κατονομάσει ξεχωριστά. (μονάδες 4)

(i) .....

.....  
.....

(ii) .....

.....  
.....



**ΦΡΟΝΤΙΖΩ**  
ΚΑΡΔΙΟΛΟΓΙΚΟ ΚΕΝΤΡΟ

**ΕΡΩΤΗΣΗ 4**

(μονάδες 5)

Να σημειώσετε με ✓ ό,τι ισχύει για τα παρακάτω.

ΠΡΟΤΑΣΕΙΣ	ΣΩΣΤΟ	ΛΑΘΟΣ
α. Η άμεση - εσωτερική συσκευασία είναι αυτή που έρχεται σε επαφή με το προϊόν.		
β. Οι απλές ετικέτες, μονές, διπλές ή φυσούνες χρησιμοποιούνται κυρίως στις φιάλες pet.		
γ. Ένα στάδιο παραγωγής ενός κουτιού είναι η «πιέτα».		
δ. Στη συσκευασία, «Ανδρικά χρώματα» θεωρούνται όλα τα σκούρα χρώματα όπως το μαύρο, το μπλε, το πράσινο και το γκρι.		
ε. Η σακούλα είναι ένα είδος συσκευασίας που, εκτός από μέσο μεταφοράς, λειτουργεί και ως μέσο διαφήμισης.		

## ΕΡΩΤΗΣΗ 5

(μονάδες 5)

Δίνεται η παρακάτω συσκευασία νερού της εταιρείας «Lagoona».

Αφού την παρατηρήσετε, να γράψετε πέντε (5) ενδείξεις που παρουσιάζονται στην ετικέτα της συσκευασίας.

- (i) .....
- (ii) .....
- (iii) .....
- (iv) .....
- (v) .....



## ΕΡΩΤΗΣΗ 6

(μονάδες 4)

Να γράψετε δύο (2) πλεονεκτήματα και δύο (2) μειονεκτήματα του γυαλιού ως υλικό συσκευασίας.

Πλεονεκτήματα:

Μειονεκτήματα:

- (i) ..... (i) .....
- (ii) ..... (ii) .....

## ΕΡΩΤΗΣΗ 7

(μονάδες 2)

Ακολουθούν ερωτήσεις πολλαπλής επιλογής.

Να βάλετε σε κύκλο την ορθή απάντηση.

Για κάθε ερώτηση υπάρχει μόνο μία (1) ορθή απάντηση.

α. Η πιο δαπανηρή μορφή διαφήμισης σε παραγωγή και εφαρμογή είναι:

- (i) η έντυπη διαφήμιση
- (ii) η τηλεοπτική διαφήμιση
- (iii) η ψηφιακή διαφήμιση
- (iv) η υπαίθρια διαφήμιση

β. Η πιο κατάλληλη μορφή διαφήμισης για απευθείας αποστολή διαφημιστικού υλικού σε επιλεγμένους υποψήφιους πελάτες είναι:

- (i) η τηλεοπτική διαφήμιση
- (ii) η υπαίθρια διαφήμιση
- (iii) η άμεση ή ταχυδρομική διαφήμιση
- (iv) η έντυπη διαφήμιση

**ΕΡΩΤΗΣΗ 8**

(μονάδες 10)

Δίνονται οι παρακάτω διαφημίσεις (i) και (ii) του σαμπουάν «NATIVE».

Αφού τις παρατηρήσετε να απαντήσετε στις ακόλουθες ερωτήσεις:

**(i)**

1 → NATIVE

2 →

3 → **ΑΝ ΗΤΑΝ ΠΙΟ ΦΥΣΙΚΟ, ΤΑ ΠΟΥΛΙΑ ΘΑ ΦΩΛΙΑΖΑΝ ΣΕ ΑΥΤΟ**

4 → ΤΑ ΠΡΑΓΜΑΤΙΚΑ ΔΕΝΤΡΑ ΕΥΧΟΝΤΑΙ ΝΑ ΜΥΡΙΖΑΝ ΤΟΣΟ ΚΑΛΑ. ΣΑΜΠΟΥΑΝ ΜΕ ΑΡΩΜΑ ΞΥΛΟΥ ΚΑΙ ΘΚΕΑΝΟΥ ΦΤΙΑΓΜΕΝΟ ΜΕ ΦΥΣΙΚΑ ΣΥΣΤΑΤΙΚΑ

**(ii)**

NATIVE ← 1

2 →

3 → **ΑΝ ΗΤΑΝ ΠΙΟ ΦΥΣΙΚΟ, ΘΑ ΕΙΧΕ ΠΕΣΕΙ ΑΠΟ ΦΟΙΝΙΚΟΔΕΝΤΡΟ**

4 → ΟΙ ΠΡΑΓΜΑΤΙΚΕΣ ΚΑΡΥΔΕΣ ΕΥΧΟΝΤΑΙ ΝΑ ΜΥΡΙΖΑΝ ΤΟΣΟ ΚΑΛΑ. ΣΑΜΠΟΥΑΝ ΜΕ ΑΡΩΜΑ ΚΑΡΥΔΑΣ ΚΑΙ ΒΑΝΙΛΙΑΣ ΦΤΙΑΓΜΕΝΟ ΜΕ ΦΥΣΙΚΑ ΣΥΣΤΑΤΙΚΑ

α. Να ονομάσετε τα αριθμημένα μέρη που συνθέτουν τις παραπάνω διαφημίσεις (i) και (ii). (μονάδες 4)

- 1 ..... 2 .....
- 3 ..... 4 .....

β. Να υπογραμμίσετε το είδος / την κατηγορία στην οποία ανήκουν οι διαφημίσεις (i) και (ii) και να αιτιολογήσετε την απάντησή σας. (μονάδες 2)

κοινωνική / πολιτιστική      προϊόντική / καταναλωτική      πολιτική

.....

.....

γ. Να γράψετε δύο (2) διαφορές που έχουν οι διαφημίσεις (i) και (ii). (μονάδες 2)

(i) ..... (ii) .....

δ. Να γράψετε ένα (1) κοινό στοιχείο που έχουν οι διαφημίσεις (i) και (ii). (μονάδα 1)

.....

ε. Να γράψετε το χρωματικό μοντέλο που πρόκειται να χρησιμοποιηθεί για την εκτύπωση των διαφημίσεων (i) και (ii). (μονάδα 1)

.....

**ΤΕΛΟΣ ΜΕΡΟΥΣ Α΄**  
**ΑΚΟΛΟΥΘΕΙ ΤΟ ΜΕΡΟΣ Β΄**

## ΜΕΡΟΣ Β΄

(ΜΟΝΑΔΕΣ 60)

Αποτελείται από δύο (2) σχεδιαστικές ασκήσεις.

Να εκτελέσετε και τις δύο (2) σχεδιαστικές ασκήσεις.

### ΑΣΚΗΣΗ 9

(μονάδες 20)

Να σχεδιάσετε την ΚΑΡΤΑ ΕΠΙΚΟΙΝΩΝΙΑΣ (COMPLIMENT SLIP) του Spa «ΕΚΑΤΗ».

Να χρησιμοποιήσετε χρωματιστά μολύβια ή και πενάκια.

#### Δίνονται:

- Το ΛΟΓΟΤΥΠΟ του Spa «ΕΚΑΤΗ» (σελίδα 7)
- Τα ΤΥΠΟΓΡΑΦΙΚΑ ΣΤΟΙΧΕΙΑ «With Compliments» (σελίδα 7)
- Ένα πλαίσιο για τη σχεδίαση της ΚΑΡΤΑΣ ΕΠΙΚΟΙΝΩΝΙΑΣ (COMPLIMENT SLIP) στη σελίδα 7

#### Η σχεδιαστική πρόταση να περιλαμβάνει:

- Το λογότυπο του spa «ΕΚΑΤΗ».
- Τα τυπογραφικά στοιχεία «With Compliments».
- Δειγματικό κείμενο των πληροφοριών διεύθυνση, τηλέφωνο, ηλεκτρονική διεύθυνση και ιστοσελίδα της εταιρείας.
- Σχεδιαστικά στοιχεία σχετικά με το θέμα.
- Η πρόταση σας πρέπει να είναι έγχρωμη.

Τα διαφανή φύλλα σχεδίασης (ριζόχαρτα), τα οποία σας δόθηκαν, να χρησιμοποιηθούν ως βοηθητικό μέσο και δεν θα τύχουν αξιολόγησης.

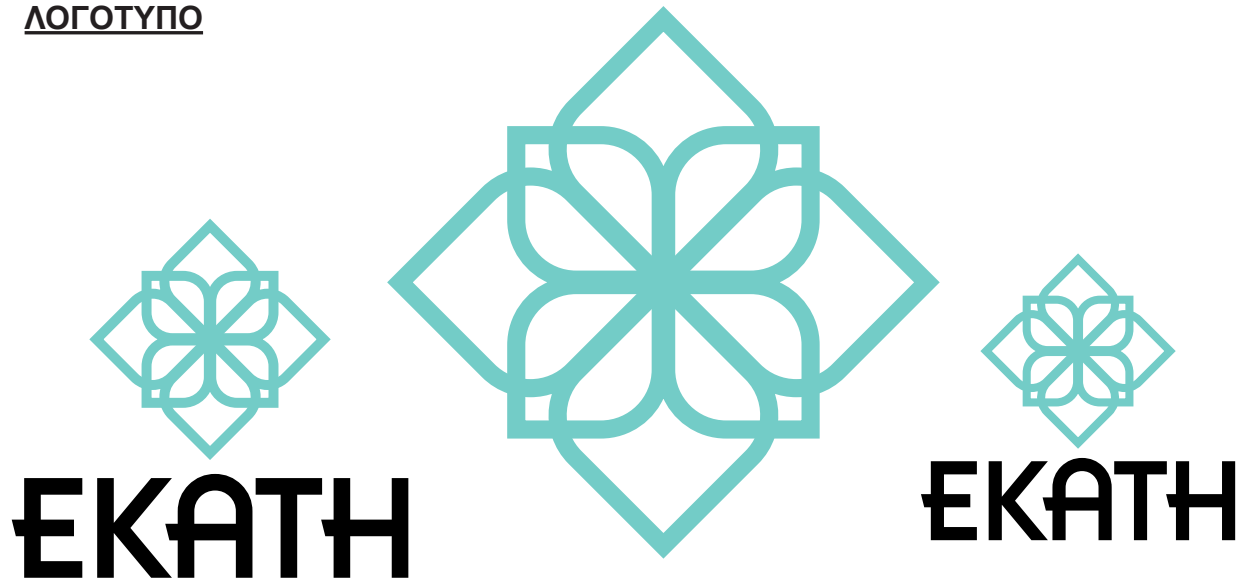
**Η κοπή και η επικόλληση των στοιχείων δεν επιτρέπεται.**

#### Κριτήρια Αξιολόγησης:

- Σύνθεση - διάταξη στοιχείων ..... 10 μονάδες
- Σωστή ένδειξη - στοίχιση των πληροφοριών..... 4 μονάδες
- Ποιότητα και ακρίβεια της σχεδίασης..... 6 μονάδες

**ΣΥΝΟΛΟ 20 μονάδες**

ΛΟΓΟΤΥΠΟ

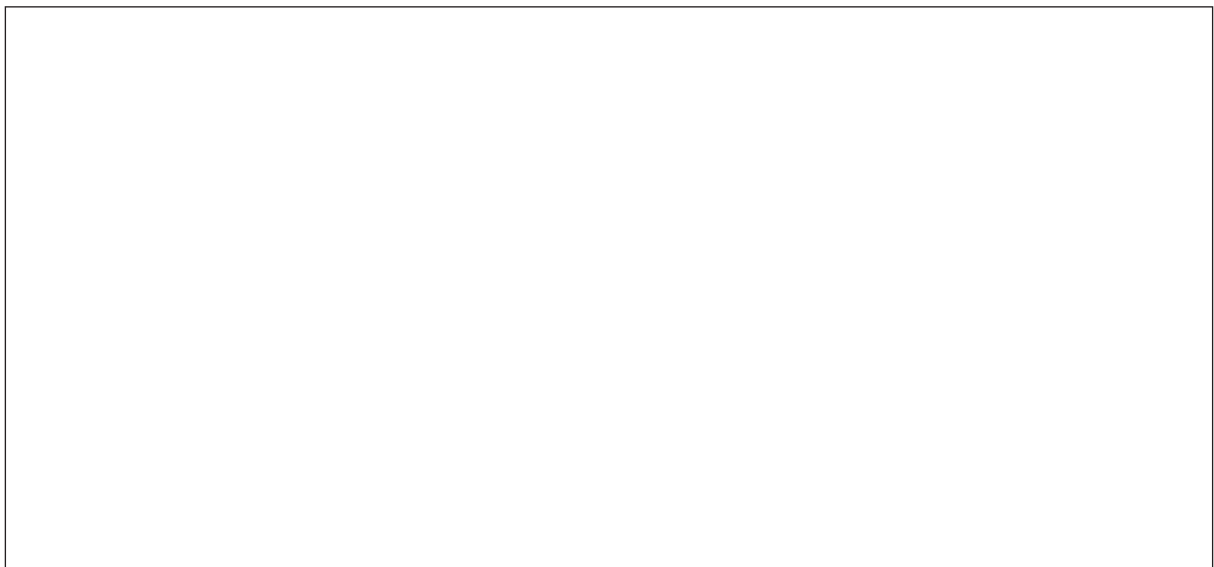


ΤΥΠΟΓΡΑΦΙΚΑ ΣΤΟΙΧΕΙΑ

With Compliments  
*With Compliments*  
With Compliments  
**With Compliments**

With Compliments  
*With Compliments*  
With Compliments  
**With Compliments**

ΚΑΡΤΑ ΕΠΙΚΟΙΝΩΝΙΑΣ (COMPLIMENT SLIP)



## ΑΣΚΗΣΗ 10

(μονάδες 40)

Να σχεδιάσετε μία έγχρωμη πρόταση για τη νέα συσκευασία χρωματιστών μολυβιών της εταιρείας «PARROT COLOURS».

### Δίνονται:

- Ένα (1) σχήμα συσκευασίας για το **ΠΡΟΣΧΕΔΙΟ** (σελίδα 9)
- Ένα (1) σχήμα συσκευασίας για την **ΤΕΛΙΚΗ ΠΡΟΤΑΣΗ** (σελίδα 9)
- Το **ΛΟΓΟΤΥΠΟ «PARROT COLOURS»** (σελίδα 10)
- Τα **ΤΥΠΟΓΡΑΦΙΚΑ ΣΤΟΙΧΕΙΑ «26 Χρωματιστά Μολύβια»** (σελίδα 10)
- **ΕΙΚΟΝΕΣ ΚΑΙ ΣΧΗΜΑΤΑ** (σελίδα 10)

Μπορείτε, εάν θέλετε, να προσθέσετε και δικά σας στοιχεία σχετικά με το θέμα.

### Η σχεδιαστική πρόταση να περιλαμβάνει:

- Το **ΛΟΓΟΤΥΠΟ «PARROT COLOURS»** σε μονοχρωμία
- Τα **ΤΥΠΟΓΡΑΦΙΚΑ ΣΤΟΙΧΕΙΑ «26 Χρωματιστά Μολύβια»**
- **ΕΙΚΟΝΕΣ** ή και **ΣΧΗΜΑΤΑ**

### Σχεδιαστικές απαιτήσεις:

- Να ιεραρχήσετε ορθά τις πληροφορίες σας.
- Το λογότυπο σας να έχει ένα (1) χρώμα.
- Να χρησιμοποιήσετε χρώματα τα οποία να εκφράζουν το θέμα.
- Να προσέξετε την ποιότητα της εκτέλεσης της τελικής σχεδιαστικής σας πρότασης.
- Η τελική σχεδιαστική σας πρόταση να αποτελεί εξέλιξη του προσχεδίου σας.
- Το προσχέδιό σας πρέπει να είναι έγχρωμο.
- Στο προσχέδιό σας μπορείτε να χρησιμοποιήσετε δειγματικό κείμενο ως ένδειξη των τυπογραφικών στοιχείων.

Τα στοιχεία μπορείτε να τα αξιοποιήσετε με αποτύπωση (αντιγραφή) στο μέγεθος και στη θέση που επιθυμείτε. Τα διαφανή φύλλα σχεδίασης (ριζόχαρτα), τα οποία σας δόθηκαν να χρησιμοποιηθούν ως βοηθητικό μέσο και δεν θα τύχουν αξιολόγησης.

**Η κοπή και η επικόλληση των στοιχείων δεν επιτρέπεται.**

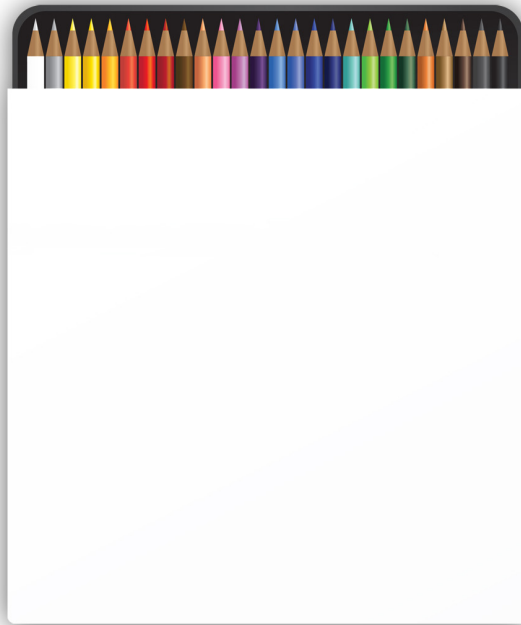
### Κριτήρια Αξιολόγησης:

- Προσχέδιο ..... 5 μονάδες
- Σύνθεση και ιεράρχηση στοιχείων ..... 10 μονάδες
- Τυπογραφικός σχεδιασμός ..... 8 μονάδες
- Εικονογράφηση (ποιότητα - σтил) ..... 10 μονάδες
- Χρήση κατάλληλων χρωμάτων ..... 7 μονάδες

**ΣΥΝΟΛΟ 40 μονάδες**



**ΠΡΟΣΧΕΔΙΟ**



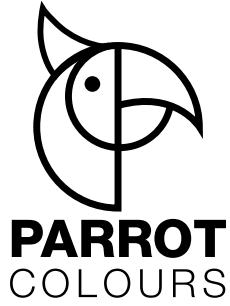
(μονάδες 5)

**ΤΕΛΙΚΗ ΠΡΟΤΑΣΗ**



(μονάδες 35)

ΛΟΓΟΤΥΠΟ



ΤΥΠΟΓΡΑΦΙΚΑ ΣΤΟΙΧΕΙΑ

**26 26 26 26 26**

χρωματιστά μολύβια  
χρωματιστά μολύβια

**ΧΡΩΜΑΤΙΣΤΑ  
ΜΟΛΥΒΙΑ**

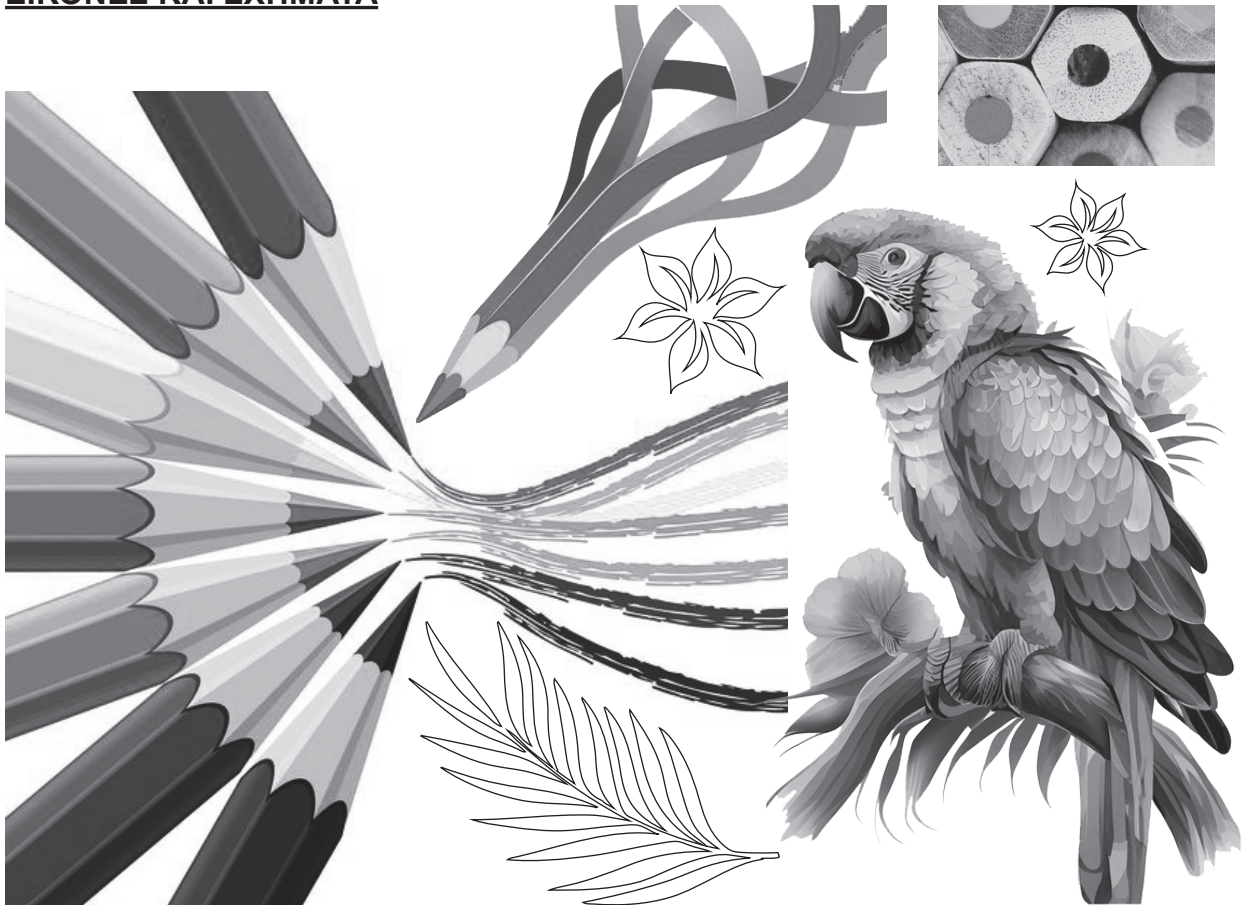
**ΧΡΩΜΑΤΙΣΤΑ ΜΟΛΥΒΙΑ**

χρωματιστά  
μολύβια

χρωματιστά  
μολύβια

**ΧΡΩΜΑΤΙΣΤΑ  
ΜΟΛΥΒΙΑ**

ΕΙΚΟΝΕΣ ΚΑΙ ΣΧΗΜΑΤΑ



**ΠΡΟΧΕΙΡΟ**  
Αυτή η σελίδα δεν αξιολογείται.

ΠΡΟΧΕΙΡΟ

**ΤΕΛΟΣ ΕΞΕΤΑΣΤΙΚΟΥ ΔΟΚΙΜΙΟΥ**