

ΥΠΟΥΡΓΕΙΟ ΠΑΙΔΕΙΑΣ, ΑΘΛΗΤΙΣΜΟΥ ΚΑΙ ΝΕΟΛΑΙΑΣ  
ΔΙΕΥΘΥΝΣΗ ΜΕΣΗΣ ΤΕΧΝΙΚΗΣ ΚΑΙ ΕΠΑΓΓΕΛΜΑΤΙΚΗΣ ΕΚΠΑΙΔΕΥΣΗΣ  
ΚΑΙ ΚΑΤΑΡΤΙΣΗΣ

ΕΝΙΑΙΕΣ ΤΕΛΙΚΕΣ ΑΠΟΛΥΤΗΡΙΕΣ ΓΡΑΠΤΕΣ ΕΞΕΤΑΣΕΙΣ 2023-2024

Γ΄ ΤΑΞΗΣ ΤΕΣΕΚ

ΣΕΙΡΑ Α΄

ΗΜΕΡΟΜΗΝΙΑ : Δευτέρα 20 Μαΐου 2024  
ΕΞΕΤΑΖΟΜΕΝΟ ΜΑΘΗΜΑ: Γραφικές Τέχνες ΙΙΙ  
ΚΩΔΙΚΟΣ ΜΑΘΗΜΑΤΟΣ : eg301

ΛΥΣΕΙΣ

**ΜΕΡΟΣ Α΄****(ΜΟΝΑΔΕΣ 40)**

Αποτελείται από οκτώ (8) ερωτήσεις.

Να απαντήσετε και στις οκτώ (8) ερωτήσεις.

**ΕΡΩΤΗΣΗ 1****(μονάδες 2)**

Να παρατηρήσετε τα παρακάτω λογότυπα και να κυκλώσετε την ορθή απάντηση ως προς την κατηγορία, στην οποία ανήκει το κάθε ένα. Για κάθε ερώτηση υπάρχει μόνο μία ορθή απάντηση.

α. Το Λογότυπο «TEA HOUSE» είναι:

- (i) Τυπογραφικό - επωνυμία εταιρείας
- (ii) Σύμβολο
- (iii) Συνδυασμός συμβόλου με επωνυμία εταιρείας
- (iv) Τυπογραφικό - αρχικά γράμματα εταιρείας



β. Το Λογότυπο «FD» είναι:

- (i) Συνδυασμός συμβόλου με επωνυμία εταιρείας
- (ii) Τυπογραφικό - αρχικά γράμματα εταιρείας
- (iii) Τυπογραφικό - επωνυμία εταιρείας
- (iv) Σύμβολο

**ΕΡΩΤΗΣΗ 2****(μονάδες 6)**

Να γράψετε με τη σωστή σειρά τα παρακάτω στάδια του ΠΙΝΑΚΑ Α στον ΠΙΝΑΚΑ Β, ώστε να προκύπτει η ορθή διαδικασία που ακολουθείται για τη σχεδίαση ενός λογότυπου.

ΠΙΝΑΚΑΣ Α	ΠΙΝΑΚΑΣ Β
Αξιολόγηση προσχεδίων - επιλογή της καλύτερης σχεδιαστικής πρότασης	α. Έρευνα - Σύλληψη σχεδιαστικών ιδεών
Τελικός σχεδιασμός	β. Ανάπτυξη προσχεδίων
Εξέλιξη της τελικής πρότασης	γ. Αξιολόγηση προσχεδίων - επιλογή της καλύτερης σχεδιαστικής πρότασης
Ανάπτυξη προσχεδίων	δ. Εξέλιξη της τελικής πρότασης
Ψηφιακός σχεδιασμός του λογότυπου	ε. Τελικός σχεδιασμός
Έρευνα - Σύλληψη σχεδιαστικών ιδεών	στ. Ψηφιακός σχεδιασμός του λογότυπου

### ΕΡΩΤΗΣΗ 3

(μονάδες 6)

Δίνεται το παρακάτω λογότυπο του ΚΑΡΔΙΟΛΟΓΙΚΟΥ ΚΕΝΤΡΟΥ «ΦΡΟΝΤΙΖΩ». Αφού το παρατηρήσετε, στη συνέχεια να απαντήσετε στα ακόλουθα ερωτήματα:

α. Να κατονομάσετε τα στοιχεία που συνθέτουν το λογότυπο «ΦΡΟΝΤΙΖΩ». (μονάδες 2)

- (i) Σύμβολο..... (ii) Τυπογραφικά στοιχεία /  
Άλλες λύσεις: Χρώμα επωνυμία οργανισμού



β. Να αναλύσετε το κάθε στοιχείο που έχετε κατονομάσει ξεχωριστά. (μονάδες 4)

**ΦΡΟΝΤΙΖΩ**  
ΚΑΡΔΙΟΛΟΓΙΚΟ ΚΕΝΤΡΟ

- (i) Χρήση απλοποιημένης εικόνας χεριών που είναι τοποθετημένα σε κόκκινο φόντο με στρογγυλεμένο τετράγωνο και με τέτοιο τρόπο ενωμένα, ούτως ώστε να σχηματίζουν στη μέση τους καρδιά. Έξυπνη χρήση θετικού και αρνητικού χώρου.
- (ii) Απλή γραμματοσειρά χωρίς προεξοχές, με μαύρα κεφαλαία και bold γράμματα. Το μέγεθος της λέξης «ΦΡΟΝΤΙΖΩ» τονίζει την επωνυμία του καρδιολογικού κέντρου.

*Άλλες λύσεις: (Χρώμα) Το κόκκινο χρώμα συμβολίζει την αγάπη για τον εαυτό μας (φροντίδα), καθώς και την καρδιά. Τα άσπρα χέρια φαίνονται καθαρά πάνω στο κόκκινο, δημιουργώντας αντίθεση. Τα τυπογραφικά στοιχεία είναι με μαύρο για να διαβάζονται πιο εύκολα και να συνδυάζονται με το περίγραμμα του πλαισίου.*

### ΕΡΩΤΗΣΗ 4

(μονάδες 5)

Να σημειώσετε με ✓ ό,τι ισχύει για τα παρακάτω.

ΠΡΟΤΑΣΕΙΣ	ΣΩΣΤΟ	ΛΑΘΟΣ
α. Η άμεση - εσωτερική συσκευασία είναι αυτή που έρχεται σε επαφή με το προϊόν.	✓	
β. Οι απλές ετικέτες, μονές, διπλές ή φυσούνες χρησιμοποιούνται κυρίως στις φιάλες pet.		✓
γ. Ένα στάδιο παραγωγής ενός κουτιού είναι η «πιέτα».		✓
δ. Στη συσκευασία, «Ανδρικά χρώματα» θεωρούνται όλα τα σκούρα χρώματα όπως το μαύρο, το μπλε, το πράσινο και το γκρι.	✓	
ε. Η σακούλα είναι ένα είδος συσκευασίας που, εκτός από μέσο μεταφοράς, λειτουργεί και ως μέσο διαφήμισης.	✓	

## ΕΡΩΤΗΣΗ 5

(μονάδες 5)

Δίνεται η παρακάτω συσκευασία νερού της εταιρείας «Lagoona».

Αφού την παρατηρήσετε, να γράψετε πέντε (5) ενδείξεις που παρουσιάζονται στην ετικέτα της συσκευασίας.

- (i) Όνομα προϊόντος (Mineral water).....
- (ii) Λογότυπο εταιρείας (Lagoona).....
- (iii) Ποσότητα προϊόντος (Βάρος).....
- (iv) Γραμμωτός κώδικας (Barcode).....
- (v) Σήματα ανακύκλωσης.....

Άλλες λύσεις: *Διατροφικά στοιχεία*



## ΕΡΩΤΗΣΗ 6

(μονάδες 4)

Να γράψετε δύο (2) πλεονεκτήματα και δύο (2) μειονεκτήματα του γυαλιού ως υλικό συσκευασίας.

Πλεονεκτήματα:

Μειονεκτήματα:

- (i) Είναι ανθεκτικό στην παστερίωση.....
  - (ii) Ανακυκλώνεται.....
- (i) Είναι βαρύ υλικό.....
  - (ii) Είναι εύθραυστο.....

Άλλες λύσεις: *(πλεονεκτήματα) Διαφανές με δυνατότητα χρώματος, προστατεύει το προϊόν από το οξυγόνο και την υγρασία, έχει αδρανή συμπεριφορά ως προς το περιεχόμενο, δε μολύνει το περιβάλλον, επαναχρησιμοποιείται.*

## ΕΡΩΤΗΣΗ 7

(μονάδες 2)

Ακολουθούν ερωτήσεις πολλαπλής επιλογής.

Να βάλετε σε κύκλο την ορθή απάντηση.

Για κάθε ερώτηση υπάρχει μόνο μία (1) ορθή απάντηση.

α. Η πιο δαπανηρή μορφή διαφήμισης σε παραγωγή και εφαρμογή είναι:

- (i) η έντυπη διαφήμιση
- (ii) η τηλεοπτική διαφήμιση
- (iii) η ψηφιακή διαφήμιση
- (iv) η υπαίθρια διαφήμιση

β. Η πιο κατάλληλη μορφή διαφήμισης για απευθείας αποστολή διαφημιστικού υλικού σε επιλεγμένους υποψήφιους πελάτες είναι:

- (i) η τηλεοπτική διαφήμιση
- (ii) η υπαίθρια διαφήμιση
- (iii) η άμεση ή ταχυδρομική διαφήμιση
- (iv) η έντυπη διαφήμιση

## ΕΡΩΤΗΣΗ 8

(μονάδες 10)

Δίνονται οι παρακάτω διαφημίσεις (i) και (ii) του σαμπουάν «NATIVE».

Αφού τις παρατηρήσετε να απαντήσετε στις ακόλουθες ερωτήσεις:

**(i)**

1. NATIVE

2.

3. **ΑΝ ΗΤΑΝ ΠΙΟ ΦΥΣΙΚΟ, ΤΑ ΠΟΥΛΙΑ ΘΑ ΦΩΛΙΑΖΑΝ ΣΕ ΑΥΤΟ**

4. ΤΑ ΠΡΑΓΜΑΤΙΚΑ ΔΕΝΤΡΑ ΕΥΧΟΝΤΑΙ ΝΑ ΜΥΡΙΖΑΝ ΤΟΣΟ ΚΑΛΑ. ΣΑΜΠΟΥΑΝ ΜΕ ΑΡΩΜΑ ΞΥΛΟΥ ΚΑΙ ΘΚΕΑΝΟΥ ΦΤΙΑΓΜΕΝΟ ΜΕ ΦΥΣΙΚΑ ΣΥΣΤΑΤΙΚΑ

**(ii)**

NATIVE 1.

2.

3. **ΑΝ ΗΤΑΝ ΠΙΟ ΦΥΣΙΚΟ, ΘΑ ΕΙΧΕ ΠΕΣΕΙ ΑΠΟ ΦΟΙΝΙΚΟΔΕΝΤΡΟ**

4. ΟΙ ΠΡΑΓΜΑΤΙΚΕΣ ΚΑΡΥΔΕΣ ΕΥΧΟΝΤΑΙ ΝΑ ΜΥΡΙΖΑΝ ΤΟΣΟ ΚΑΛΑ. ΣΑΜΠΟΥΑΝ ΜΕ ΑΡΩΜΑ ΚΑΡΥΔΑΣ ΚΑΙ ΒΑΝΙΛΙΑΣ ΦΤΙΑΓΜΕΝΟ ΜΕ ΦΥΣΙΚΑ ΣΥΣΤΑΤΙΚΑ

α. Να ονομάσετε τα αριθμημένα μέρη που συνθέτουν τις παραπάνω διαφημίσεις (i) και (ii). (μονάδες 4)

1. Λογότυπο..... 2. Εικόνα.....
3. Τίτλος / σλόγκαν..... 4. Κείμενο.....

β. Να υπογραμμίσετε το είδος / την κατηγορία στην οποία ανήκουν οι διαφημίσεις (i) και (ii) και να αιτιολογήσετε την απάντησή σας. (μονάδες 2)

κοινωνική / πολιτιστική προϊόντική / καταναλωτική πολιτική

Είναι προϊόντικές / καταναλωτικές διαφημίσεις γιατί διαφημίζουν σαμπουάν για τα μαλλιά.

γ. Να γράψετε δύο (2) διαφορές που έχουν οι διαφημίσεις (i) και (ii). (μονάδες 2)

(i) Διαφορετική εικόνα..... (ii) Διαφορετικός τίτλος / σλόγκαν.....  
Άλλες λύσεις: Διαφορετικό κείμενο, διαφορετικό χρώμα φόντου

δ. Να γράψετε ένα (1) κοινό στοιχείο που έχουν οι διαφημίσεις (i) και (ii). (μονάδα 1)

Ίδιο λογότυπο, ίδια και η τοποθέτηση του πάνω δεξιά.....  
Άλλες λύσεις: Ίδιο χρώμα λογότυπου και τίτλου / σλόγκαν, αριστερή στοίχιση τίτλου και κειμένου, τοποθέτηση του προϊόντος στη μέση της διαφήμισης

ε. Να γράψετε το χρωματικό μοντέλο που πρόκειται να χρησιμοποιηθεί για την εκτύπωση των διαφημίσεων (i) και (ii). (μονάδα 1)

Τετραχρωμία ( CMYK ).....

ΤΕΛΟΣ ΜΕΡΟΥΣ Α΄  
ΑΚΟΛΟΥΘΕΙ ΤΟ ΜΕΡΟΣ Β΄

## ΜΕΡΟΣ Β΄

(ΜΟΝΑΔΕΣ 60)

Αποτελείται από δύο (2) σχεδιαστικές ασκήσεις.

Να εκτελέσετε και τις δύο (2) σχεδιαστικές ασκήσεις.

### ΑΣΚΗΣΗ 9

(μονάδες 20)

Να σχεδιάσετε την ΚΑΡΤΑ ΕΠΙΚΟΙΝΩΝΙΑΣ (COMPLIMENT SLIP) του Spa «ΕΚΑΤΗ».

Να χρησιμοποιήσετε χρωματιστά μολύβια ή και πενάκια.

#### Δίνονται:

- Το ΛΟΓΟΤΥΠΟ του Spa «ΕΚΑΤΗ» (σελίδα 7)
- Τα ΤΥΠΟΓΡΑΦΙΚΑ ΣΤΟΙΧΕΙΑ «With Compliments» (σελίδα 7)
- Ένα πλαίσιο για τη σχεδίαση της ΚΑΡΤΑΣ ΕΠΙΚΟΙΝΩΝΙΑΣ (COMPLIMENT SLIP) στη σελίδα 7

#### Η σχεδιαστική πρόταση να περιλαμβάνει:

- Το λογότυπο του spa «ΕΚΑΤΗ».
- Τα τυπογραφικά στοιχεία «With Compliments».
- Δειγματικό κείμενο των πληροφοριών διεύθυνση, τηλέφωνο, ηλεκτρονική διεύθυνση και ιστοσελίδα της εταιρείας.
- Σχεδιαστικά στοιχεία σχετικά με το θέμα.
- Η πρόταση σας πρέπει να είναι έγχρωμη.

Τα διαφανή φύλλα σχεδίασης (ριζόχαρτα), τα οποία σας δόθηκαν, να χρησιμοποιηθούν ως βοηθητικό μέσο και δεν θα τύχουν αξιολόγησης.

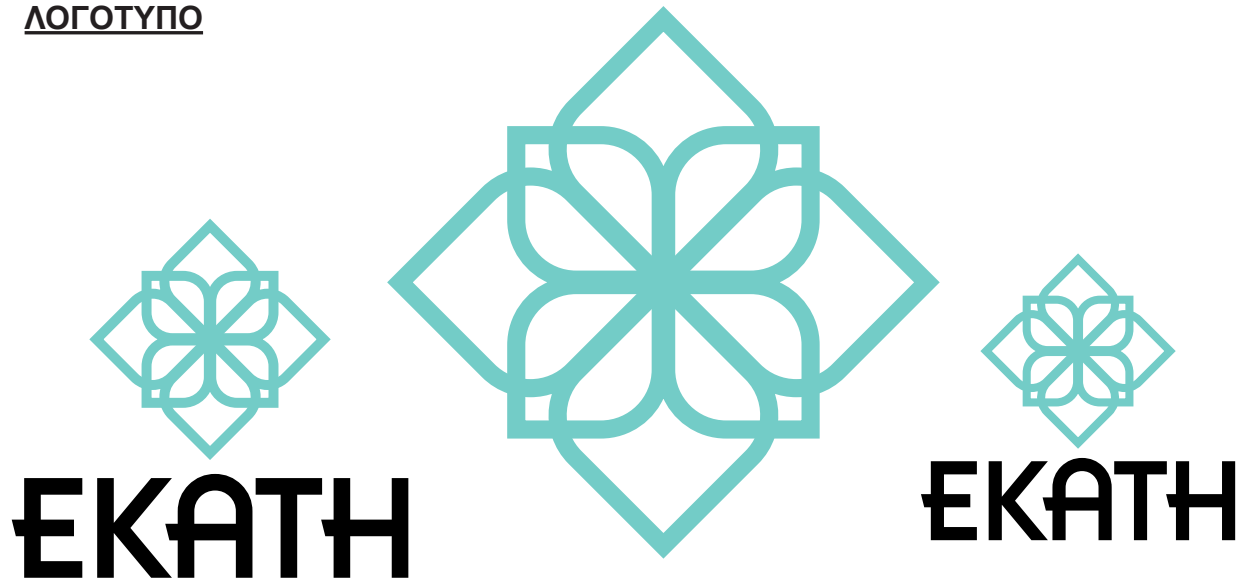
**Η κοπή και η επικόλληση των στοιχείων δεν επιτρέπεται.**

#### Κριτήρια Αξιολόγησης:

- Σύνθεση - διάταξη στοιχείων ..... 10 μονάδες
- Σωστή ένδειξη - στοίχιση των πληροφοριών..... 4 μονάδες
- Ποιότητα και ακρίβεια της σχεδίασης..... 6 μονάδες

**ΣΥΝΟΛΟ 20 μονάδες**

ΛΟΓΟΤΥΠΟ



ΤΥΠΟΓΡΑΦΙΚΑ ΣΤΟΙΧΕΙΑ

With Compliments  
*With Compliments*  
With Compliments  
**With Compliments**

With Compliments  
*With Compliments*  
With Compliments  
**With Compliments**

ΚΑΡΤΑ ΕΠΙΚΟΙΝΩΝΙΑΣ (COMPLIMENT SLIP)



## ΑΣΚΗΣΗ 10

(μονάδες 40)

Να σχεδιάσετε μία έγχρωμη πρόταση για τη νέα συσκευασία χρωματιστών μολυβιών της εταιρείας «PARROT COLOURS».

### Δίνονται:

- Ένα (1) σχήμα συσκευασίας για το ΠΡΟΣΧΕΔΙΟ (σελίδα 9)
- Ένα (1) σχήμα συσκευασίας για την ΤΕΛΙΚΗ ΠΡΟΤΑΣΗ (σελίδα 9)
- Το ΛΟΓΟΤΥΠΟ «PARROT COLOURS» (σελίδα 10)
- Τα ΤΥΠΟΓΡΑΦΙΚΑ ΣΤΟΙΧΕΙΑ «26 Χρωματιστά Μολύβια» (σελίδα 10)
- ΕΙΚΟΝΕΣ ΚΑΙ ΣΧΗΜΑΤΑ (σελίδα 10)

Μπορείτε, εάν θέλετε, να προσθέσετε και δικά σας στοιχεία σχετικά με το θέμα.

### Η σχεδιαστική πρόταση να περιλαμβάνει:

- Το ΛΟΓΟΤΥΠΟ «PARROT COLOURS» σε μονοχρωμία
- Τα ΤΥΠΟΓΡΑΦΙΚΑ ΣΤΟΙΧΕΙΑ «26 Χρωματιστά Μολύβια»
- ΕΙΚΟΝΕΣ ή και ΣΧΗΜΑΤΑ

### Σχεδιαστικές απαιτήσεις:

- Να ιεραρχήσετε ορθά τις πληροφορίες σας.
- Το λογότυπο σας να έχει ένα (1) χρώμα.
- Να χρησιμοποιήσετε χρώματα τα οποία να εκφράζουν το θέμα.
- Να προσέξετε την ποιότητα της εκτέλεσης της τελικής σχεδιαστικής σας πρότασης.
- Η τελική σχεδιαστική σας πρόταση να αποτελεί εξέλιξη του προσχεδίου σας.
- Το προσχέδιό σας πρέπει να είναι έγχρωμο.
- Στο προσχέδιό σας μπορείτε να χρησιμοποιήσετε δειγματικό κείμενο ως ένδειξη των τυπογραφικών στοιχείων.

Τα στοιχεία μπορείτε να τα αξιοποιήσετε με αποτύπωση (αντιγραφή) στο μέγεθος και στη θέση που επιθυμείτε. Τα διαφανή φύλλα σχεδίασης (ριζόχαρτα), τα οποία σας δόθηκαν να χρησιμοποιηθούν ως βοηθητικό μέσο και δεν θα τύχουν αξιολόγησης.

**Η κοπή και η επικόλληση των στοιχείων δεν επιτρέπεται.**

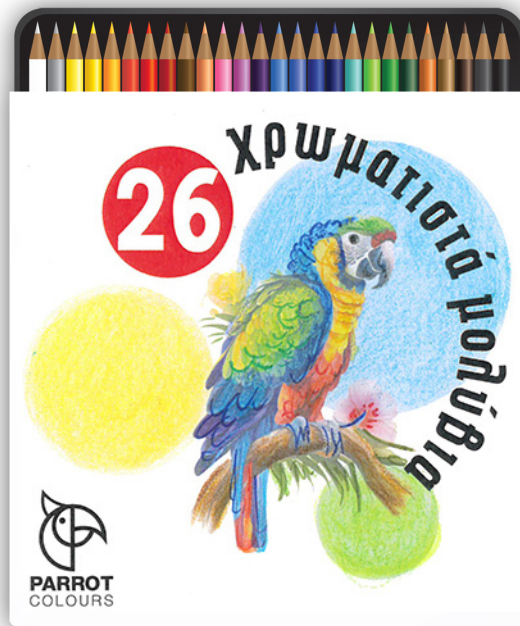
### Κριτήρια Αξιολόγησης:

- Προσχέδιο ..... 5 μονάδες
- Σύνθεση και ιεράρχηση στοιχείων ..... 10 μονάδες
- Τυπογραφικός σχεδιασμός ..... 8 μονάδες
- Εικονογράφηση (ποιότητα - σтил) ..... 10 μονάδες
- Χρήση κατάλληλων χρωμάτων ..... 7 μονάδες

**ΣΥΝΟΛΟ 40 μονάδες**



ΠΡΟΣΧΕΔΙΟ



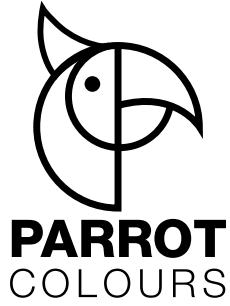
(μονάδες 5)

ΤΕΛΙΚΗ ΠΡΟΤΑΣΗ



(μονάδες 35)

ΛΟΓΟΤΥΠΟ



ΤΥΠΟΓΡΑΦΙΚΑ ΣΤΟΙΧΕΙΑ

**26 26 26 26 26**

χρωματιστά μολύβια  
χρωματιστά μολύβια

**ΧΡΩΜΑΤΙΣΤΑ  
ΜΟΛΥΒΙΑ**

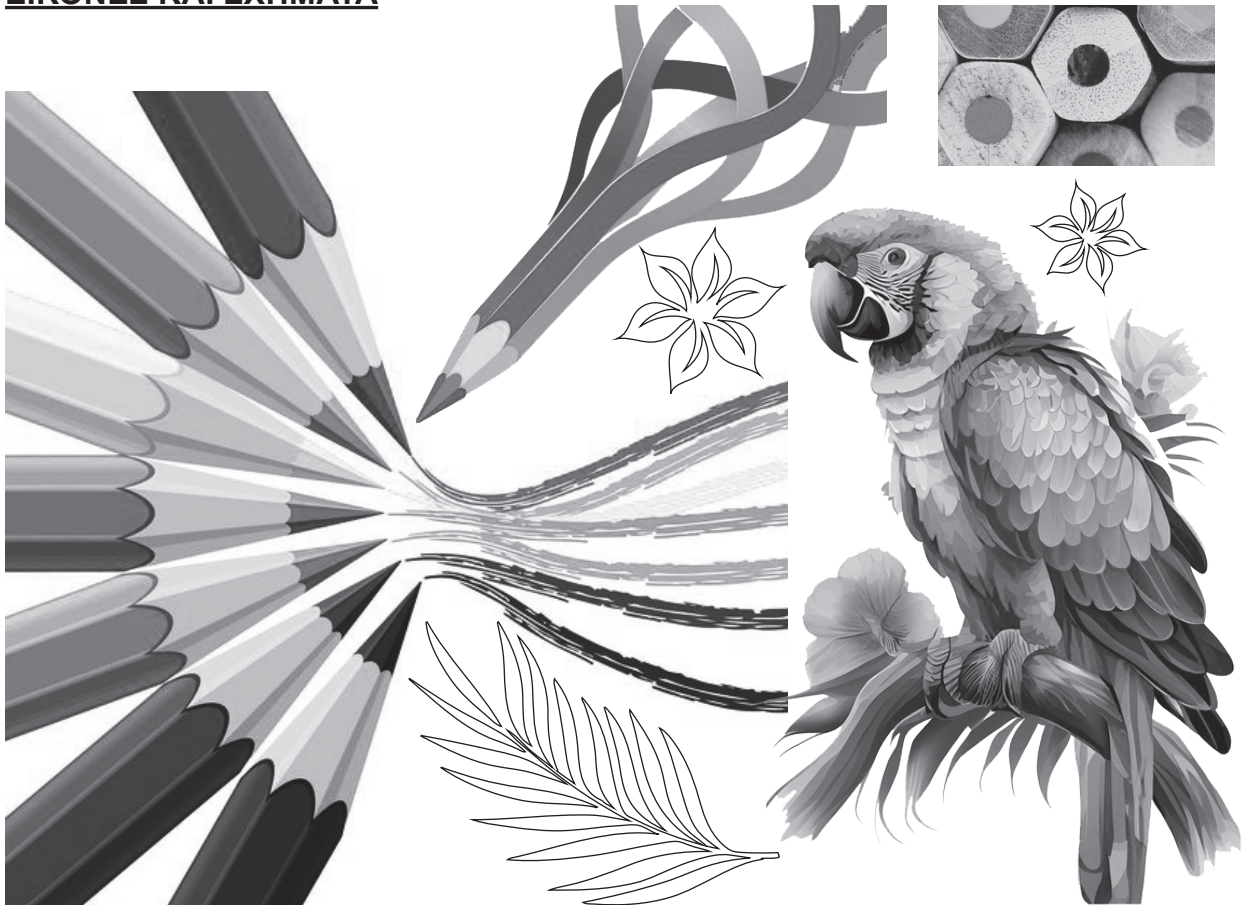
**ΧΡΩΜΑΤΙΣΤΑ ΜΟΛΥΒΙΑ**

χρωματιστά  
μολύβια

χρωματιστά  
μολύβια

**ΧΡΩΜΑΤΙΣΤΑ  
ΜΟΛΥΒΙΑ**

ΕΙΚΟΝΕΣ ΚΑΙ ΣΧΗΜΑΤΑ



**ΠΡΟΧΕΙΡΟ**  
Αυτή η σελίδα δεν αξιολογείται.

ΠΡΟΧΕΙΡΟ

**ΤΕΛΟΣ ΕΞΕΤΑΣΤΙΚΟΥ ΔΟΚΙΜΙΟΥ**