

**ΥΠΟΥΡΓΕΙΟ ΠΑΙΔΕΙΑΣ, ΑΘΛΗΤΙΣΜΟΥ ΚΑΙ ΝΕΟΛΑΙΑΣ
ΔΙΕΥΘΥΝΣΗ ΑΝΩΤΕΡΗΣ ΕΚΠΑΙΔΕΥΣΗΣ
ΥΠΗΡΕΣΙΑ ΕΞΕΤΑΣΕΩΝ**

ΠΑΓΚΥΠΡΙΕΣ ΕΞΕΤΑΣΕΙΣ ΠΡΟΣΒΑΣΗΣ 2024

Μάθημα: ΕΙΚΑΣΤΙΚΕΣ ΕΦΑΡΜΟΓΕΣ (44)

Ημερομηνία και ώρα εξέτασης: Τρίτη, 18 Ιουνίου 2024
8:00 - 11:00

ΤΟ ΕΞΕΤΑΣΤΙΚΟ ΔΟΚΙΜΙΟ ΑΠΟΤΕΛΕΙΤΑΙ ΑΠΟ ΤΡΕΙΣ (3) ΣΕΛΙΔΕΣ,
ΕΝΑ (1) ΦΥΛΛΟ ΣΧΕΔΙΑΣΗΣ Α3 ΚΑΙ ΕΝΑ (1) ΠΑΡΑΡΤΗΜΑ Α3

Στον/στην κάθε εξεταζόμενο/η θα δοθούν τα πιο κάτω:

1. Το εξεταστικό Δοκίμιο Α4
2. Το εξώφυλλο
3. Το Παράρτημα μεγέθους Α3
4. Ένα φύλλο σχεδίασης Α3

ΟΔΗΓΙΕΣ:

- Να συμπληρώσετε τα στοιχεία σας με μπλε μελάνι στο ειδικό πλαίσιο του εξωφύλλου καθώς και στο φύλλο σχεδίασης Α3.
- Να λύσετε όλες τις ασκήσεις στο αντίστοιχο πλαίσιο στο φύλλο σχεδίασης Α3.
- Επιτρέπεται η χρήση ριζόχαρτου.
- Να παραδώσετε ταυτόχρονα το εξώφυλλο και το φύλλο σχεδίασης Α3.
- Με ευθύνη των επιτηρητών, στην παρουσία του/της μαθητή/τριας που παραδίδει, να γίνουν τα ακόλουθα:

I. Το εξώφυλλο να επικαλύπτει το φύλλο σχεδίασης Α3 και να συνδεθούν στην πάνω αριστερή γωνία με συρραπτικό.

II. Να επικολληθούν αυτοκόλλητες ετικέτες και στα δύο (2) σημεία όπου συμπληρώνονται τα στοιχεία του/της εξεταζόμενου/ης, για επικάλυψή τους.

ΘΕΜΑΤΙΚΗ

Το χαρτοπωλείο «Τα Δώδεκα Κλειδιά», για να γιορτάσει τα εικοσάχρονα λειτουργίας του, προτίθεται να εκδώσει σειρά από επετειακά ημερολόγια/σημειωματάρια.

Τα ημερολόγια/σημειωματάρια προορίζονται για δώρα προς το νεανικό κοινό που αποτελεί την πελατεία του χαρτοπωλείου.

Ζητείται:

Ο σχεδιασμός του ημερολογίου/σημειωματάριου και μίας πρωτότυπης σύνθεσης που θα εφαρμοστεί στο εξώφυλλο του, εμπνευσμένης από τη θεματική και το οπτικό υλικό (φωτογραφίες) του Παραρτήματος. Για την επίλυση όλων των ασκήσεων μπορείτε να χρησιμοποιήσετε οποιαδήποτε από τις φωτογραφίες του Παραρτήματος.

Να λύσετε όλες τις ασκήσεις στο Μέρος Α΄ ως προεργασία (διερευνητικό σχέδιο), και να τις αξιοποιήσετε για τη δημιουργία της τελικής σύνθεσης στο Μέρος Β΄.

Όλες οι ασκήσεις να λυθούν στο φύλλο σχεδίασης Α3.

Μέρος Α΄: Διερευνητικό σχέδιο

(Μονάδες 46)

Το Μέρος Α΄ αποτελείται από τρεις (3) ασκήσεις.

Άσκηση 1

(Μονάδες 14)

Να επιλέξετε ένα απόσπασμα από τις φωτογραφίες του Παραρτήματος (χρησιμοποιώντας τις γωνίες/πλαίσιο θέασης) και να το μεταφέρετε, μεγεθύνοντάς το, στο πλαίσιο 1 του φύλλου σχεδίασης Α3. Στη συνέχεια, να το αποδώσετε με τουλάχιστον τέσσερις (4) τονικές διαβαθμίσεις του χρώματος πορτοκαλί. Μπορείτε να χρησιμοποιήσετε υλικά της δικής σας επιλογής.

Άσκηση 2

(Μονάδες 14)

Να επιλέξετε ένα διαφορετικό απόσπασμα από τις φωτογραφίες του Παραρτήματος (χρησιμοποιώντας τις γωνίες/πλαίσιο θέασης) και να το μεταφέρετε, μεγεθύνοντάς το, στο πλαίσιο 2 στο φύλλο σχεδίασης Α3. Στη συνέχεια, να αποδώσετε τον θετικό και αρνητικό χώρο σε μαύρο-άσπρο.

Μπορείτε να χρησιμοποιήσετε μαύρο πενάκι, μαρκαδόρο ή/και μαύρο χρωματιστό μολύβι.

Άσκηση 3

(Μονάδες 18)

Να επιλέξετε ένα διαφορετικό απόσπασμα από τις φωτογραφίες του Παραρτήματος και να το μεταφέρετε προσαρμόζοντάς το στο πλαίσιο 3 του φύλλου σχεδίασης Α3.

Στη συνέχεια, να αποδώσετε τη σύνθεση με μπλε χρώμα και το αντίθετό του σε δύο (2) τουλάχιστον αποχρώσεις για το κάθε ένα από αυτά.

Μπορείτε να χρησιμοποιήσετε υλικά της δικής σας επιλογής.

Κριτήρια αξιολόγησης

Οι τρεις πιο πάνω ασκήσεις αρ. 1, 2, 3 θα αξιολογηθούν ως προς:

- την επιλογή του αποσπάσματος από το παράρτημα
- το σχέδιο - απόδοση / μεγέθυνση / μεταφορά
- την ορθή χρήση υλικών
- το τελικό αποτέλεσμα της σύνθεσης

**ΤΕΛΟΣ ΜΕΡΟΥΣ Α΄
ΑΚΟΛΟΥΘΕΙ ΤΟ ΜΕΡΟΣ Β΄**

Μέρος Β΄: Προσχέδια και Τελική εφαρμογή

Το Μέρος Β΄ αποτελείται από δύο (2) ασκήσεις.

(Μονάδες 54)

Άσκηση 4

(Μονάδες 10)

Στο φύλλο σχεδίασης Α3 να σχεδιάσετε δύο (2) διαφορετικά, γραμμικά προσχέδια στα δύο (2) ημερολόγια/σημειωματάρια που σας δίνονται (4α και 4β), αξιοποιώντας το υλικό από τις ασκήσεις που προηγήθηκαν.

Κριτήρια αξιολόγησης

Η άσκηση 4 θα αξιολογηθεί ως προς:

- τη θεματολογία / εξέλιξη - προσαρμογή
- τις αρχές σύνθεσης και τη δημιουργικότητα

Άσκηση 5

(Μονάδες 44)

Στο πλαίσιο 5 του φύλλου σχεδίασης Α3, να σχεδιάσετε το δικό σας ημερολόγιο/σημειωματάριο (παραδείγματα του αντικειμένου βρίσκονται στο Παράρτημα). Στη συνέχεια, να εικονογραφήσετε το εξώφυλλο του ημερολογίου, αξιοποιώντας τα προσχέδια της Άσκησης 4.

Για την τελική Εικαστική Εφαρμογή, ζητείται μία έγχρωμη, πρωτότυπη και δημιουργική σύνθεση που να αξιοποιεί ολόκληρο το πλαίσιο της Άσκησης 5.

Η σύνθεσή σας θα πρέπει να περιλαμβάνει:

- επανάληψη στοιχείων και ποικιλία μεγεθών
- ψυχρή χρωματική παλέτα

Μπορείτε να αξιοποιήσετε το υλικό από τις ασκήσεις που προηγήθηκαν και επιπλέον στοιχεία από τις φωτογραφίες, ώστε να δημιουργήσετε το τελικό σας εξώφυλλο, χωρίς τυπογραφικά στοιχεία.

Να χρησιμοποιήσετε υλικά της δικής σας επιλογής.

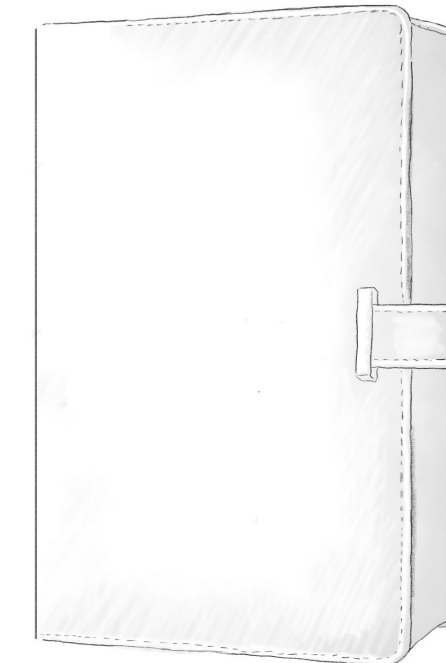
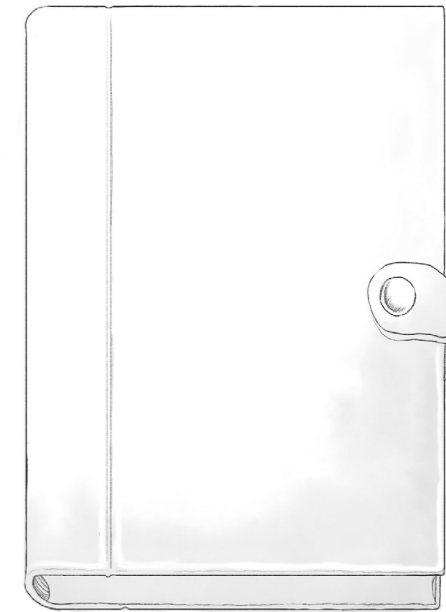
Κριτήρια αξιολόγησης

Η Άσκηση 5 θα αξιολογηθεί ως προς:

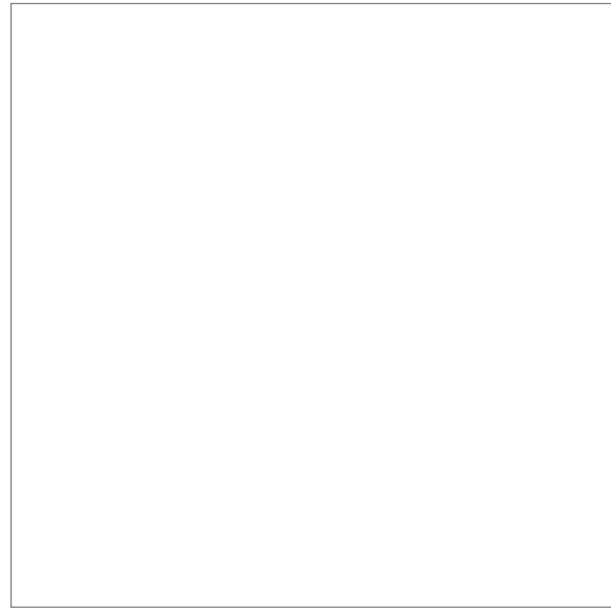
- τη θεματολογία
- την εξέλιξη / προσαρμογή εικαστικής ιδέας που απορρέει από τις προηγούμενες ασκήσεις
- τη χρωματική παλέτα
- τις αρχές σύνθεσης
- την ορθή χρήση υλικών
- τη δημιουργικότητα της σύνθεσης

ΤΕΛΟΣ ΕΞΕΤΑΣΤΙΚΟΥ ΔΟΚΙΜΙΟΥ

Παράρτημα

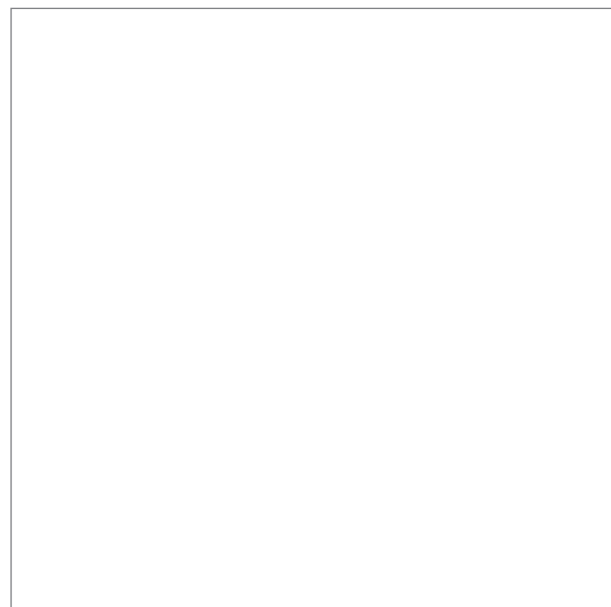


1.



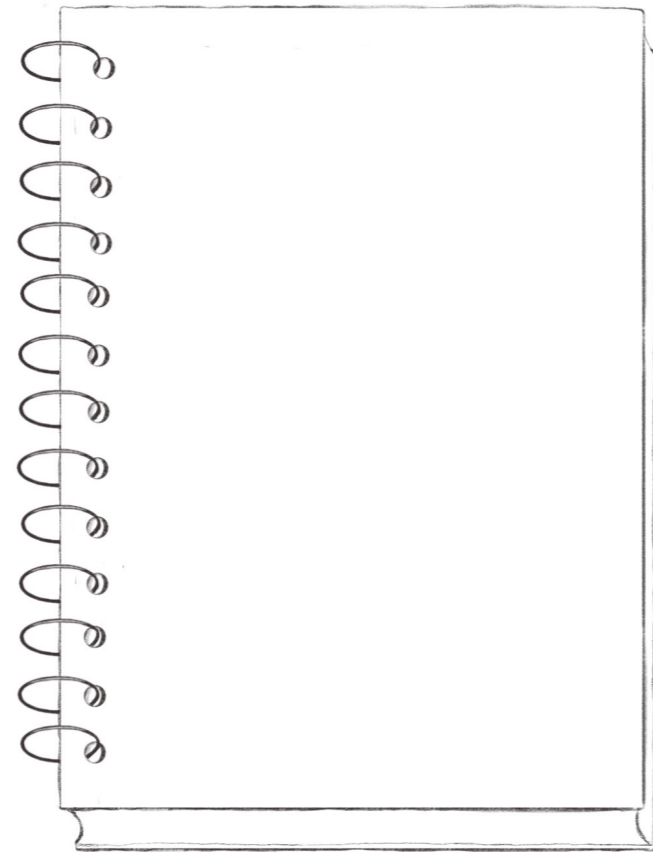
Μov. 14

2.



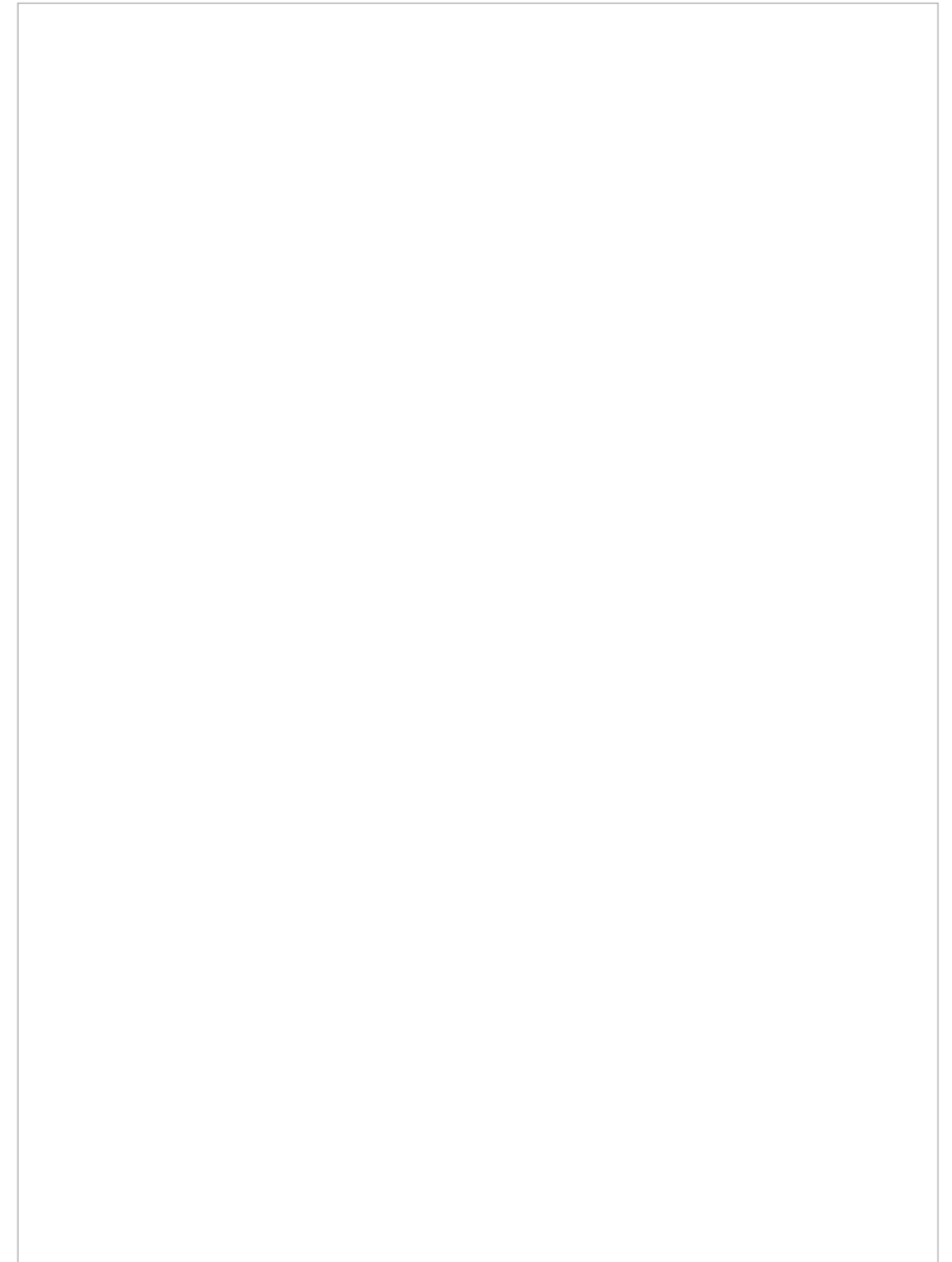
Μov. 14

3.



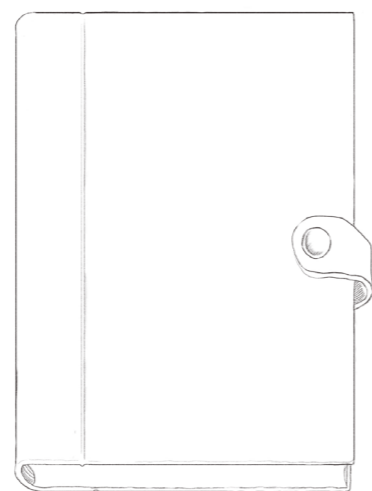
Μov. 18

5.

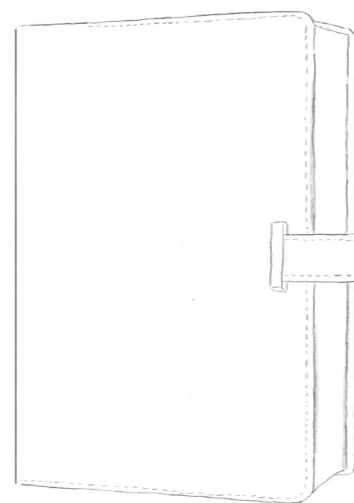


Μov. 44

4. α)



β)



Μov. 10

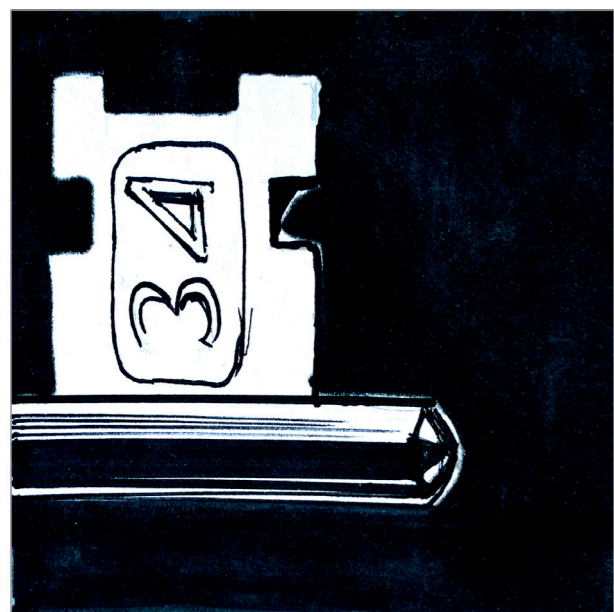
Αρ. Ταυτότητας:.....Κωδ.Υποψ.:.....
 ΕΠΩΝΥΜΟ:.....
 ΟΝΟΜΑ:.....ΟΝΟΜΑ ΠΑΤΕΡΑ:.....
 Σχολείο:..... Τμήμα:.....
 (Μόνο για τελειόφοιτους)
 Εξεταστικό Κέντρο:

1.



Mov. 14

2.



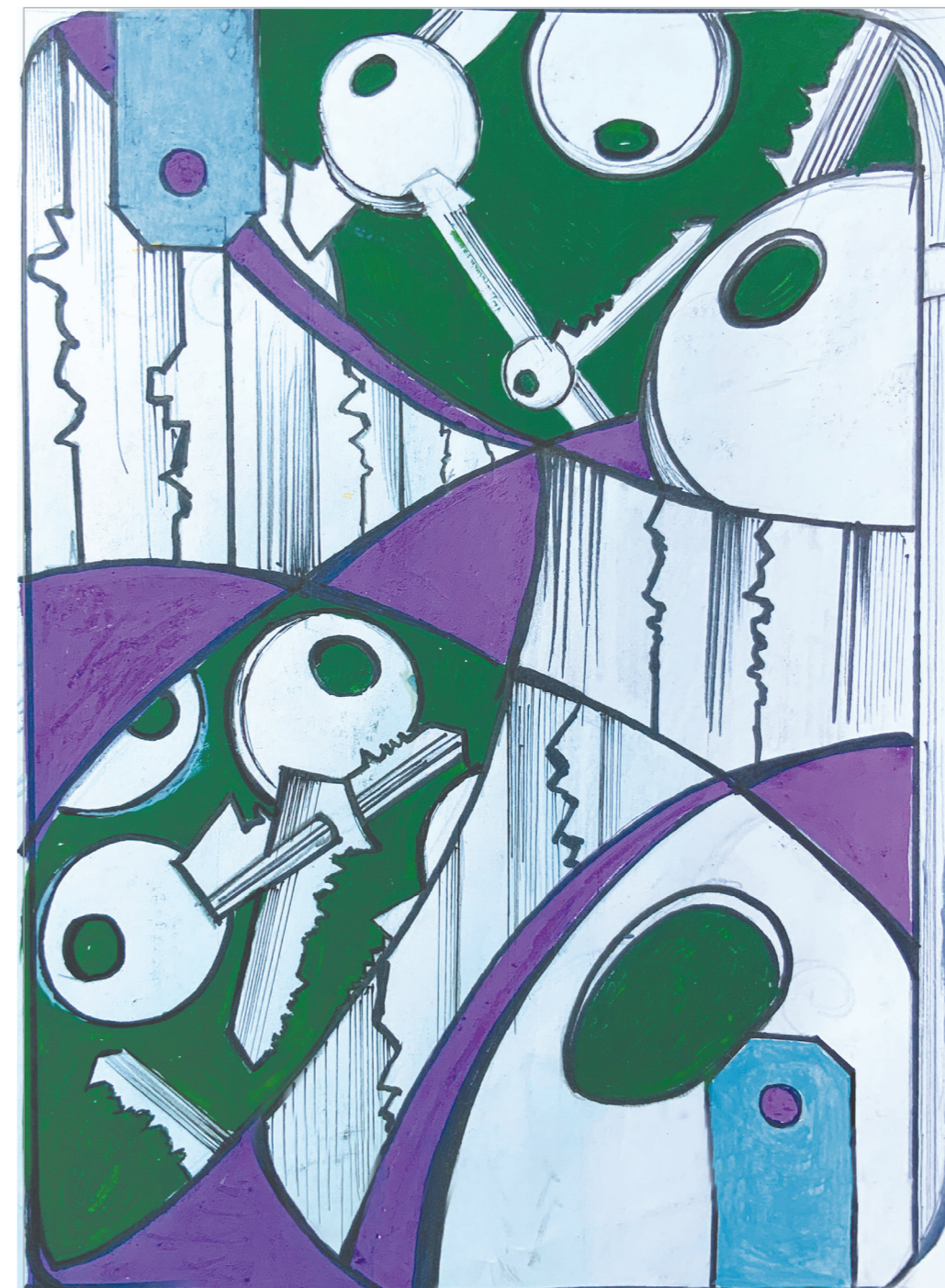
Mov. 14

3.



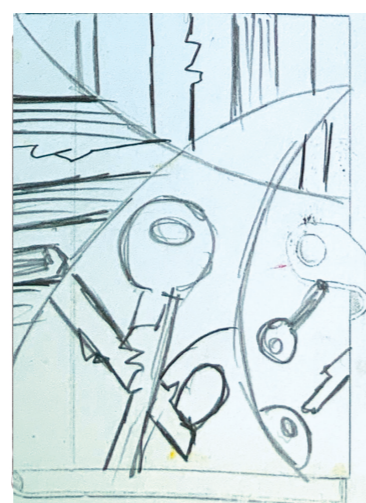
Mov. 18

5.

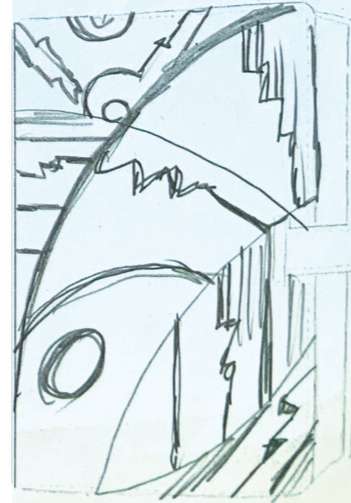


Mov. 44

4. α)



β)



Mov. 10

Αρ. Ταυτότητας:.....Κωδ.Υποψ.:.....
 ΕΠΩΝΥΜΟ:.....
 ΟΝΟΜΑ:.....ΟΝΟΜΑ ΠΑΤΕΡΑ:.....
 Σχολείο:..... Τμήμα:.....
 (Μόνο για τελειόφοιτους)
 Εξεταστικό Κέντρο:

1.



Mov. 14

2.



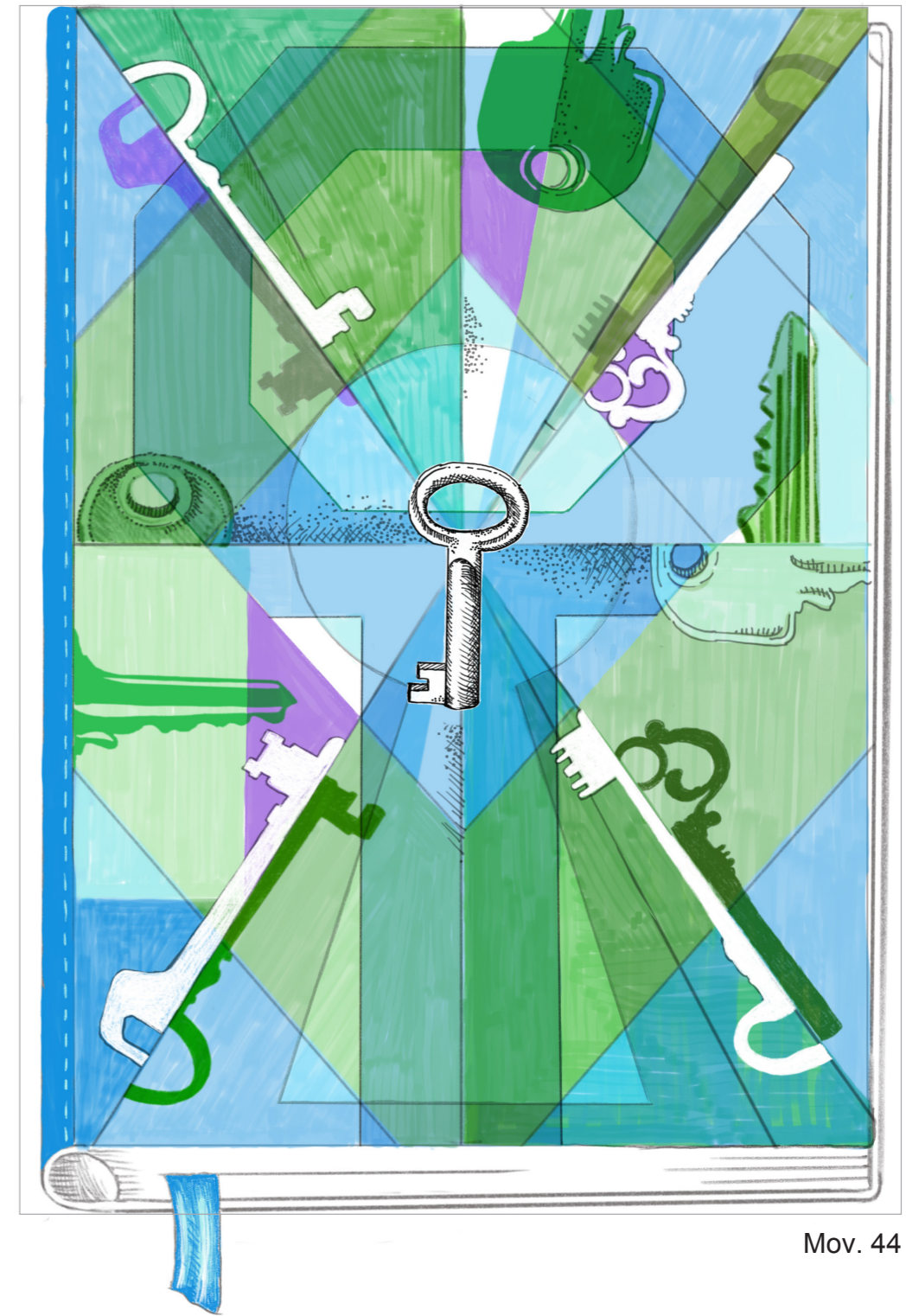
Mov. 14

3.



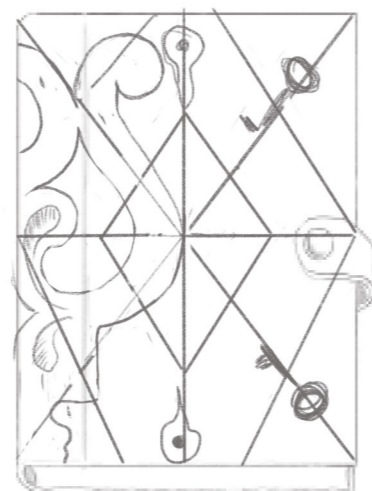
Mov. 18

5.

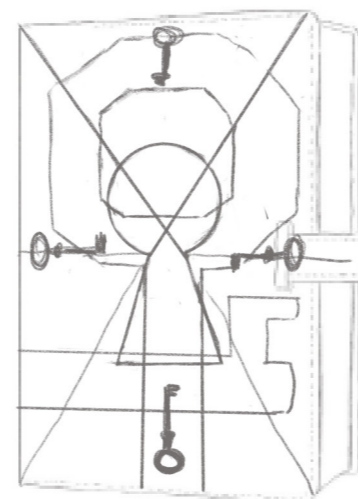


Mov. 44

4. α)



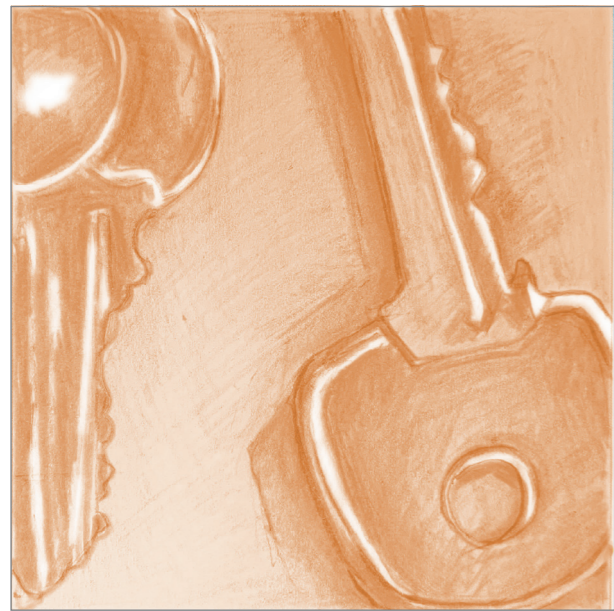
β)



Mov. 10

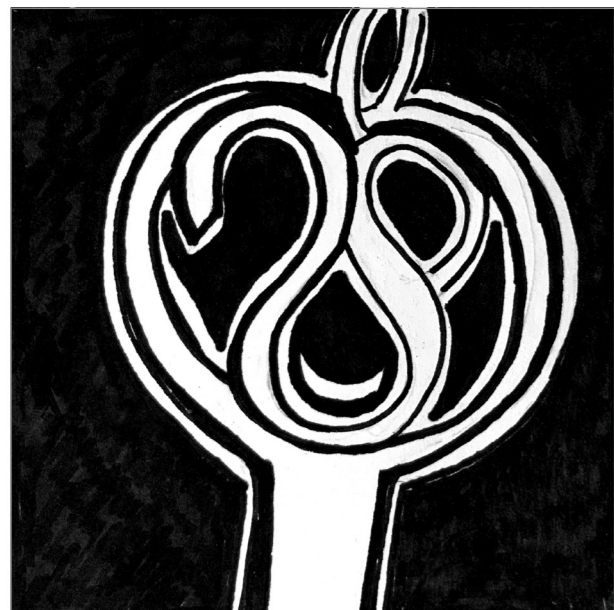
Αρ. Ταυτότητας:.....Κωδ.Υποψ.:.....
 ΕΠΩΝΥΜΟ:.....
 ΟΝΟΜΑ:.....ΟΝΟΜΑ ΠΑΤΕΡΑ:.....
 Σχολείο:..... Τμήμα:.....
 (Μόνο για τελειόφοιτους)
 Εξεταστικό Κέντρο:

1.



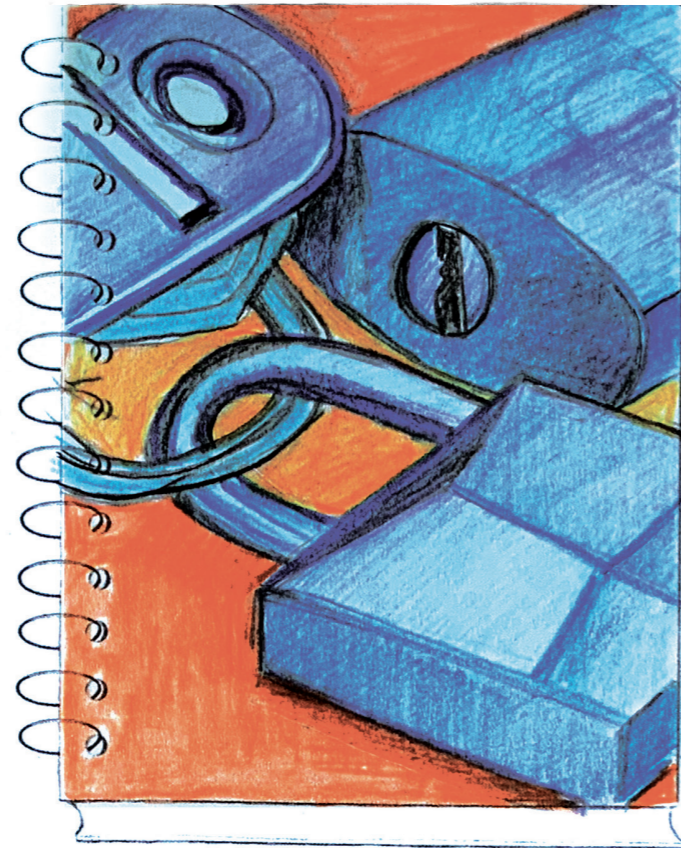
Mov. 14

2.



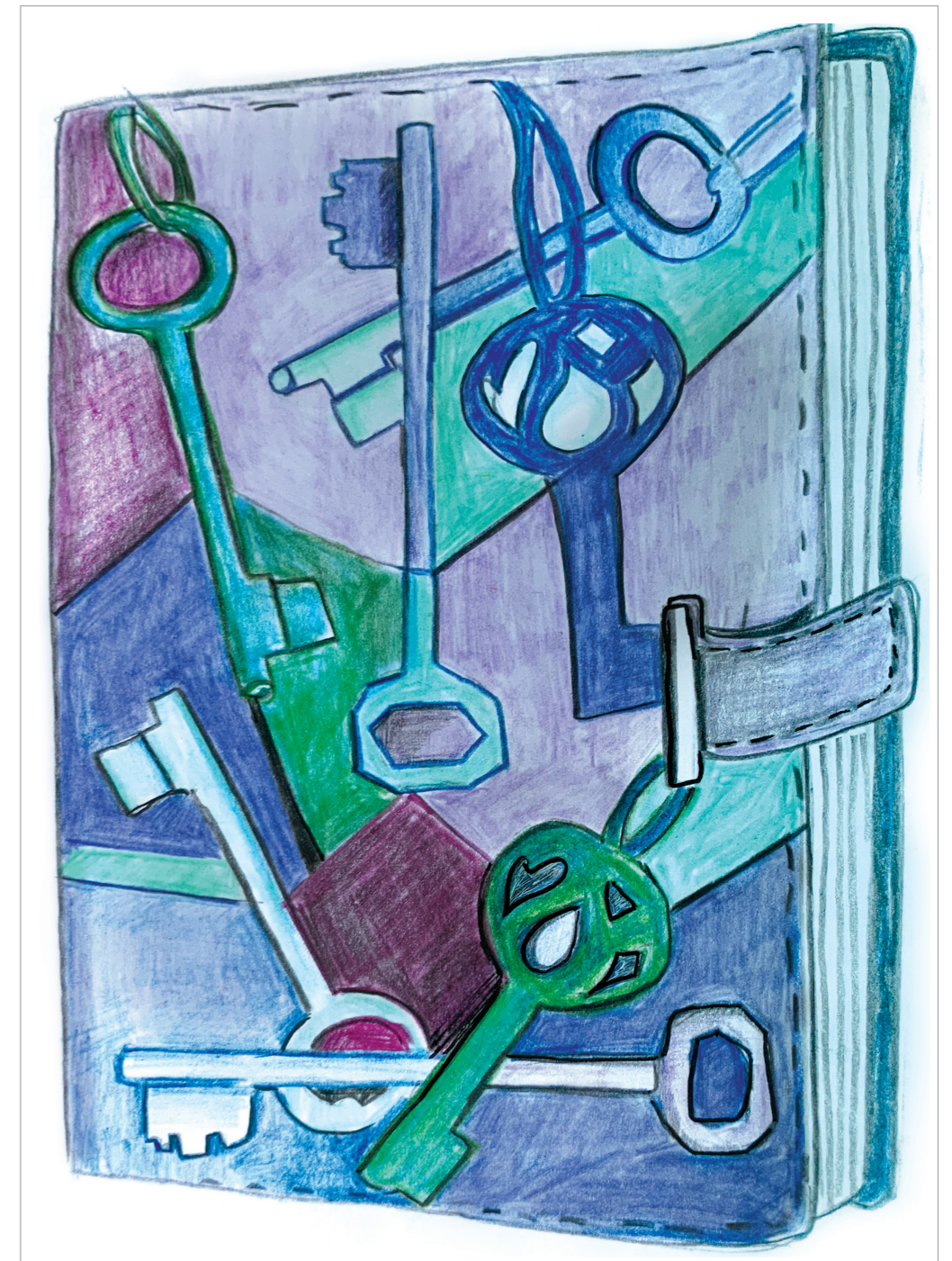
Mov. 14

3.



Mov. 18

5.

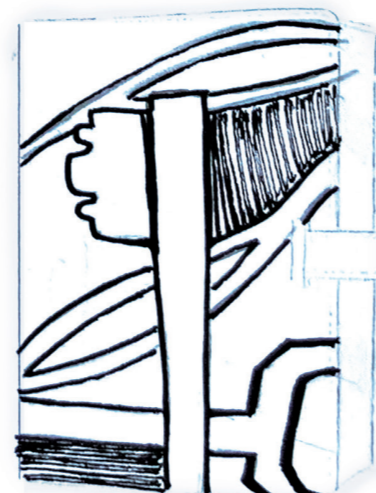


Mov. 44

4. α)



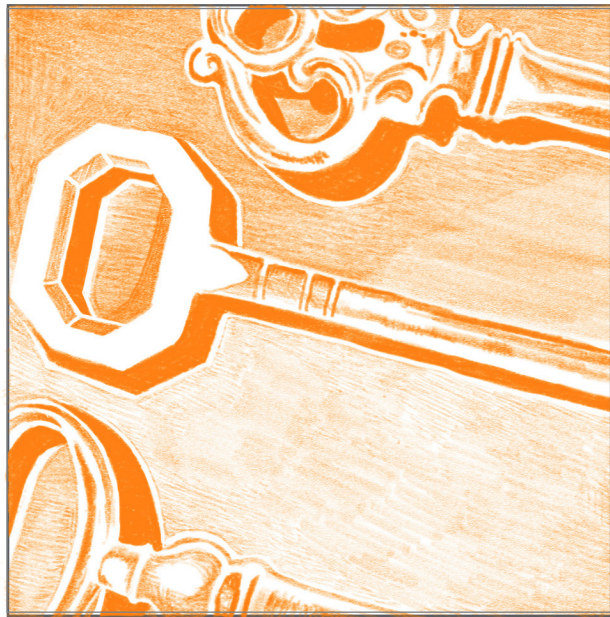
β)



Mov. 10

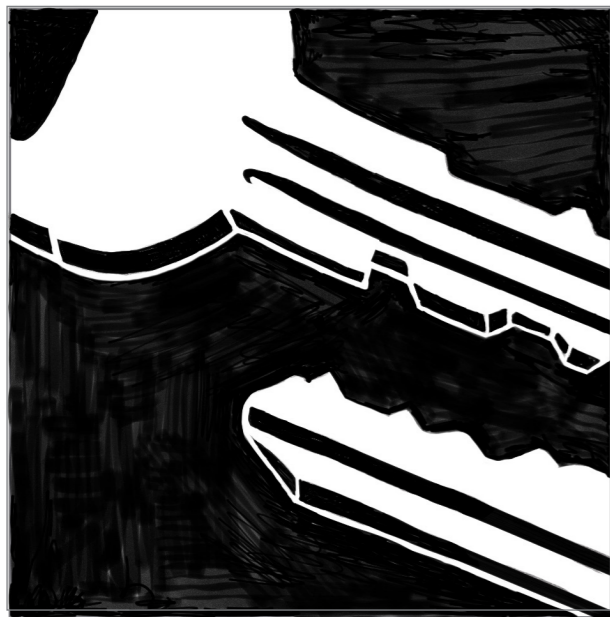
Αρ. Ταυτότητας:.....Κωδ.Υποψ.:.....
 ΕΠΩΝΥΜΟ:.....
 ΟΝΟΜΑ:.....ΟΝΟΜΑ ΠΑΤΕΡΑ:.....
 Σχολείο:..... Τμήμα:.....
 (Μόνο για τελειόφοιτους)
 Εξεταστικό Κέντρο:

1.



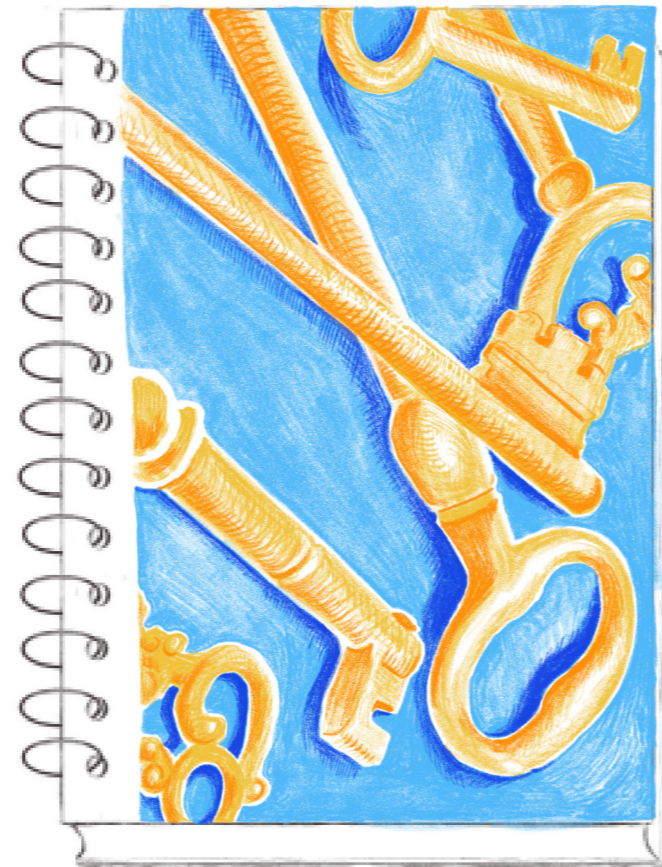
Μov. 14

2.



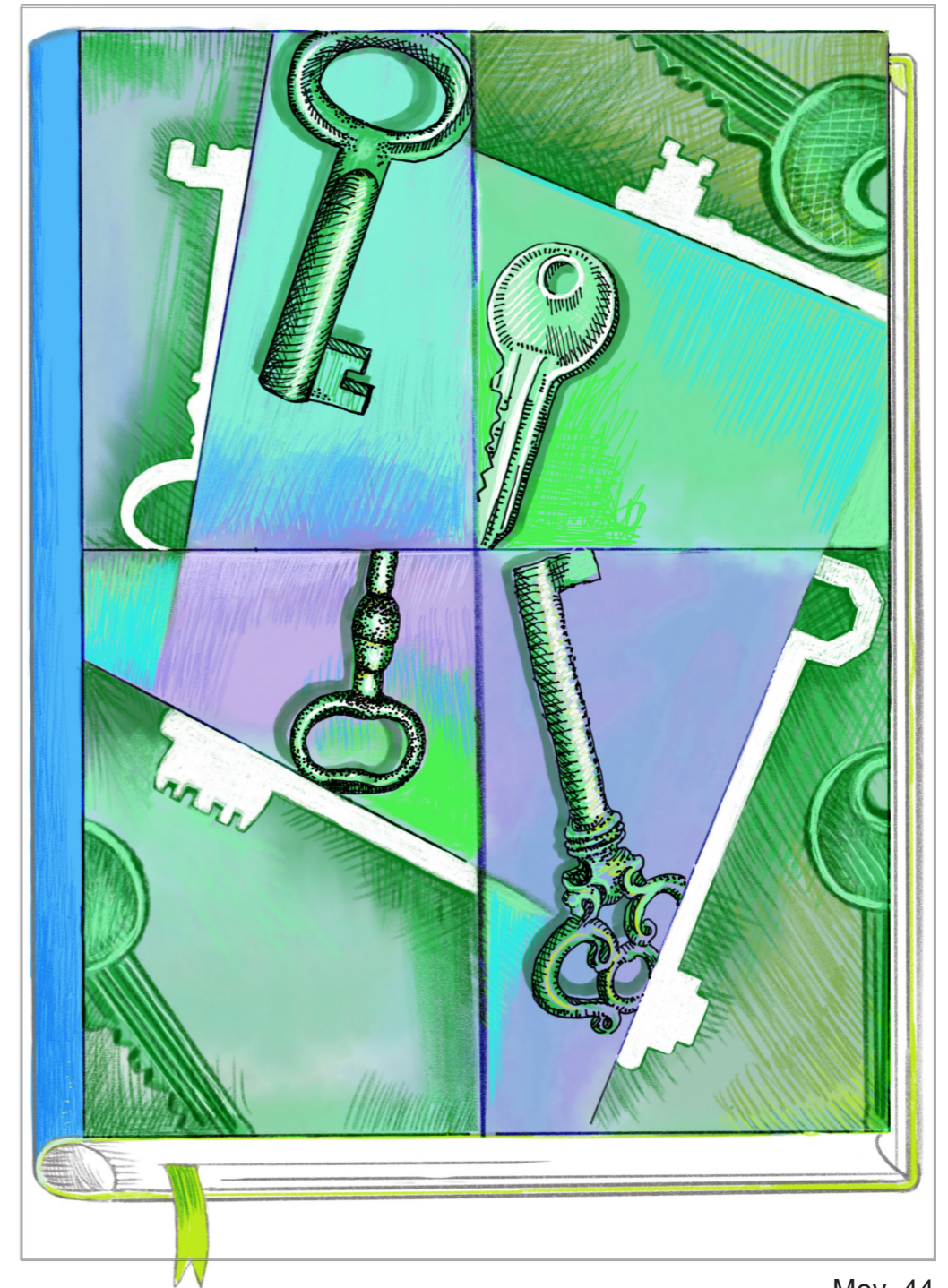
Μov. 14

3.



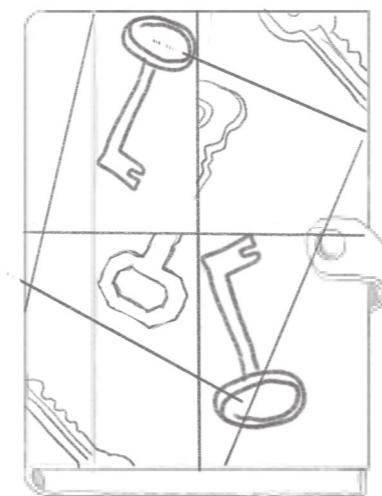
Μov. 18

5.

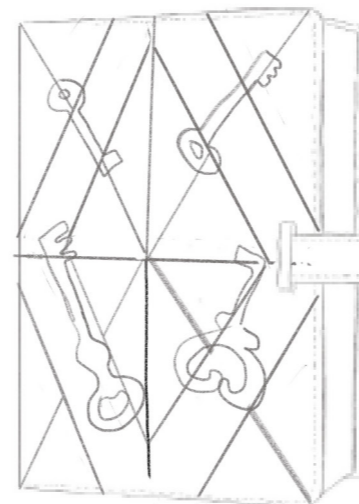


Μov. 44

4. α)



β)



Μov. 10

Αρ. Ταυτότητας:.....Κωδ.Υποψ:.....
 ΕΠΩΝΥΜΟ:.....
 ΟΝΟΜΑ:.....ΟΝΟΜΑ ΠΑΤΕΡΑ:.....
 Σχολείο:..... Τμήμα:.....
 (Μόνο για τελειόφοιτους)
 Εξεταστικό Κέντρο: